

Ouverture du Marché de l'Energie et Gestion de l'Acheminement

GUIDE D'IMPLEMENTATION

RELEVES 6M

Objet du document

Résumé : (nom de fichier = Guide d'implémentation du flux RE6M (Relèves 6M) V03-0.6.docx)

Ce document est destiné aux fournisseurs et contient les informations liées au document de relèves 6M publié sur les points de retrait de GRDF. Ce document permettra aux fournisseurs de comprendre les processus de publication et d'intégrer le document de relèves 6M dans leur système d'information.

Ce guide est applicable

Historique des modifications

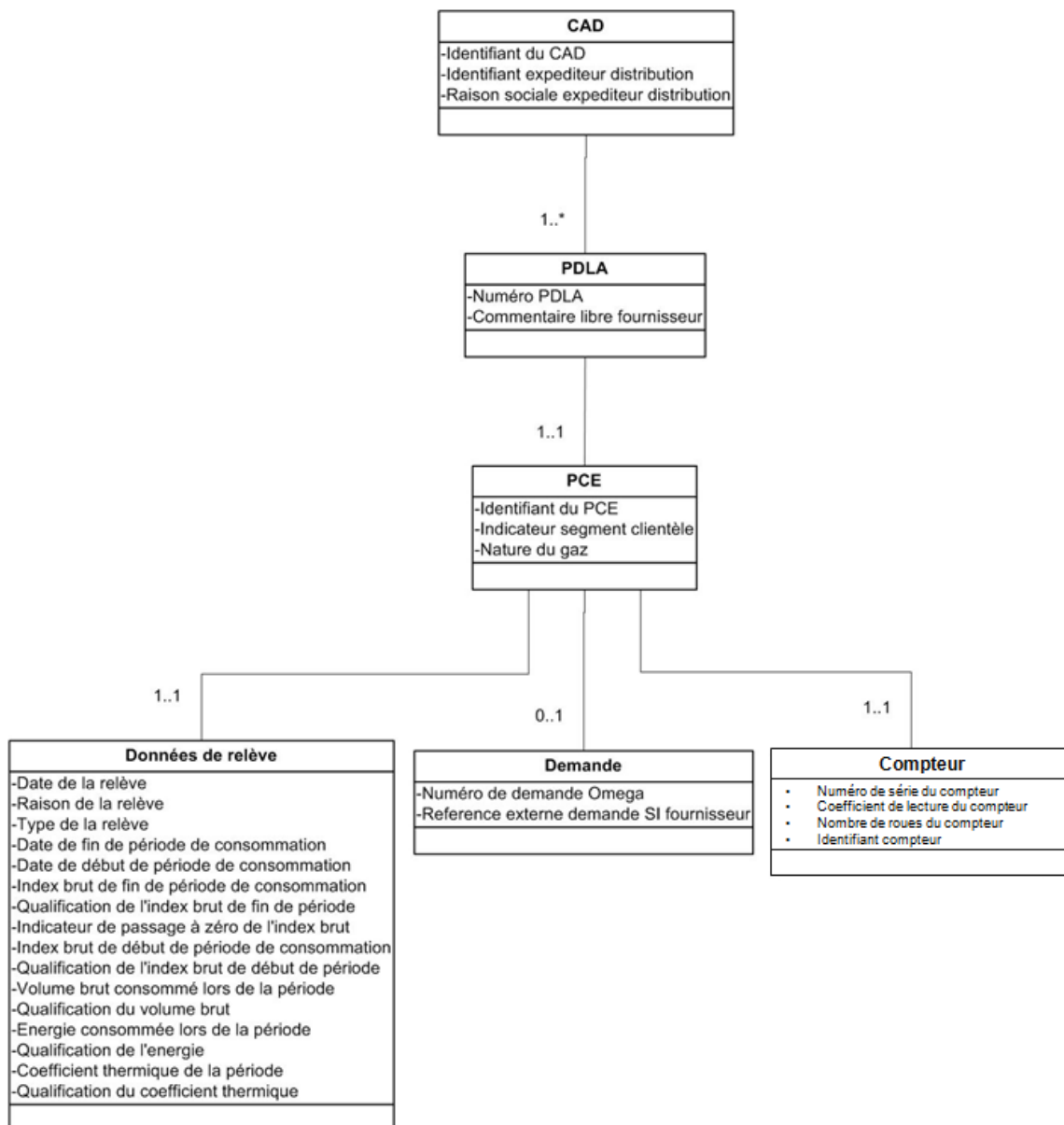
Version	Date	Nature de la modification
0.1	27/07/2006	Version de travail initiale : création du document
1.0	05/10/2006	Inversion de l'ordre dans le pied de fichier de l'avant dernier champ et du dernier champ. Confirmation du champ « Type de relève » Inversion de l'ordre dans le corps du fichier des champs « Type de relève » et « Raison de relève ».
1.1	13/07/2007	Mise à jour du guide pour précision suite au démarrage d'Omega.
5	09/03/2009	Mise à jour du guide pour la raison de relève « Auto-Relevé Fournisseur »
5.1	11/05/2009	Mise à jour du champ « Type de relève » : la valeur 'I' n'est pas envoyée au fournisseur
01-0.1	nov. 2009	[Hors version] Renommage du guide
01-0.2	23/12/2009	[V6A] Ajout de 2 nouvelles raisons de relèves (22 et 23) et modification de la raison de relève 21
01-0.3	18/03/2010	[V6A1] Mise à jour du guide pour la gestion des index rectifiés
01-0.4	26/07/2010	[Hors version] Compléments d'information sur les champs 9 et 12
02-0.0	09/02/2011	[V7] Ajout de 2 nouveaux champs dans le fichier cible RE6M
02-0.1	22/07/2011	[Hors version] Compléments d'information
02-0.2	03/07/2012	[Hors version] Anomalie documentaire : Tableau des raisons de relève
02-0.3	12/09/2013	[V8B] Nouvelles raisons de relèves en annexe
02-0.4	26/12/2014	[Hors Version] Qualification de l'index brut de début de période de consommation « K : index redressé » précisé dans la version n-1
03-0.1	27/02/2015	[V9] Modification des versions de publication Ajout du champ « Identifiant compteur »
03-0.2	16/10/2015	[Hors version] Anomalie documentaire : Correction des libellés motif/origine de correction [V10] Ajout et Mise à jour des raisons de relèves Ajout et Mise à jour des qualifications
03-0.3	19/01/2018	[V18.2] Ajout de la nouvelle raison de relève 67
03-0.4	29/06/2018	[V18.2] Mise à jour de la durée de rétention du fichier RE6M sur le canal FTP
03-0.5	05/04/2019	[Hors version] Mise à jour de la charte graphique Précisions documentaires diverses
03-0.6	17/12/2021	[Hors version] Précisions sur les données obligatoires et facultatives du fichier des relèves

Sommaire

1.	Description des flux d'informations	4
1.1.	Diagramme des données du document des relèves 6M	4
2.	Description technique de la publication	5
2.1.	Principe de localisation du document des relèves 6M	5
2.2.	Règle de mise à disposition des fichiers	5
2.3.	Informations sur le fichier	5
2.3.1.	Définition du fichier Relèves 6M	5
2.3.2.	Exemples de nom du fichier.....	5
2.3.3.	Format du fichier	5
2.3.4.	Données du fichier des relèves 6M version 02-0	6
2.3.5.	Données du fichier des relèves 6M version 03.0	10
	Annexe	15

1. Description des flux d'informations

1.1. Diagramme des données du document des relèves 6M



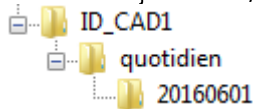
Les données représentées dans ce modèle constituent les données publiées dans le document des relèves 6M. La modélisation regroupe toutes les données de même type.

2. Description technique de la publication

2.1. Principe de localisation du document des relèves 6M

L'arborescence des répertoires du serveur FTP est décrite dans le « Guide commun d'implémentation des flux fournisseurs ».

Le document des relèves 6M est un document qui est publié quotidiennement. Si ce document est publié le 1^{er} juin 2016, il sera téléchargeable à l'arborescence suivante :



2.2. Règle de mise à disposition des fichiers

A partir du jour de publication du fichier, celui-ci obéit à la règle de mise à disposition suivante :

- Le document des relèves 6M est téléchargeable dans ce répertoire pendant une durée de 200 jours.

2.3. Informations sur le fichier

2.3.1. Définition du fichier Relèves 6M

Le fichier des relèves 6M contient les données de relèves cycliques des PCE 6M réalisées tous les mois, les données de relèves spéciales de ces PCE et les corrections de relèves.

2.3.2. Exemples de nom du fichier

La nomenclature des fichiers est décrite dans le « Guide commun d'implémentation des flux fournisseurs ».

L'exemple est donné pour un flux publié le 1^{er} juin 2016 à 10h35 par GRDF (GDFD), comportant un seul fichier, dont la version du format est 1.0, qui a le numéro du contrat distributeur de gaz – fournisseur A060000007 et qui a le numéro de séquence 001245.

Le code flux pour le document des relèves 6M est RE6M. Le nom du fichier sera par exemple : RE6M_00001_01-0_GDFD_A060000007_200606011035_001245.ZIP

2.3.3. Format du fichier

Le document des relèves 6M est au format CSV. Le séparateur entre chaque donnée est un point-virgule « ; ».

2.3.4. Données du fichier des relèves 6M version 02-0



Cette partie présente les formats des données du document de relèves 6M publié sur le serveur FTP de GRDF et le portail.

Les champs 29 à 31 inclus ont été ajoutés pour une éventuelle évolution et ne sont pour le moment pas renseignés.

Les champs 32 à 42 inclus ne sont pas renseignés par GRDF. Ces champs ont été ajoutés par GRDF pour l'harmonisation des données entre les différents GRD pour les flux de relèves.

Le caractère obligatoire des données par raison de relève se trouve dans le tableau excel suivant :

« Annexe – Tableau des raisons de relèves et caractère obligatoire des données des flux de relèves »

N°	Nom	Type	Longueur	Format	Unité	Obligatoire	Valeur / (commentaire)
Entête de données de services							
1	Code du flux	AN	X(4)	XXXX		O	RE6M
2	Nom du fichier	AN	X(55)			O	Nom du fichier publié sur le serveur FTP
3	Numéro de séquence	N	9(6)	999999		O	Numéro de séquence du fichier, attribué par l'application qui l'a produit.
4	Version	AN	X(4)			O	Version du format : ex : pour la version 2 du flux on aura « 02-0 »
5	ID GRD	AN	X(4)	XXXX		O	Code GRD : GDFD
6	Date de création	D	9(12)	AAAAMMJJHHMM		O	Date et horaire de création du document
7	ID émetteur	AN	X(10)			O	GDFD
8	Rôle de l'émetteur	AN	X(15)			N	Distributeur
9	ID Destinataire	AN	X(10)			O	Numéro CDG-F (ex CAD)
10	Rôle du/des destinataires	AN	X(15)			N	Fournisseur
11	Réserve	AN	X(10)			N	Non utilisé
Entête de données fonctionnelles							
1	Identifiant du CAD	AN	X(10)	Aaa9999999		O	« aa » correspond à l'année, et XXXXXXXX à un compteur numérique réinitialisé chaque année. Ex : « A040001256 »
2	Identifiant expéditeur Distribution	AN	X(10)			O	
3	Raison sociale expéditeur Distribution	AN	X(80)			O	
Corps du fichier							
1	PDLA	AN	X(13)				Identifiant unique du PDLA dans le système OMEGA.
2	Commentaire libre fournisseur	AN	X(25)				

3	Indicateur segment clientèle (professionnel, particulier, etc...)	AN	X(4)			O	RES pour Résidentiel NRES pour Non Résidentiel
4	Identifiant du PCE	AN	X(14)			O	Identifiant unique du PCE : Format xxxxxxxxxxxxxx
5	Nature du gaz	E	X(2)			O	Identifie la nature du gaz Exemples de valeurs : 73 : GN Gronique (GNB) 79 : GN origines diverses (GNH)
6	Numéro de série du compteur (= matricule compteur)	AN	X(16)			O	Matricule identifiant du compteur
7	Coefficient de lecture du compteur	N	9(5)			O	Coefficient de lecture du compteur
8	Nombre de roues du compteur	N	9(2)			O	
9	Date de la relève	D	9(8)	AAAAMMJJ		O	Date de réalisation terrain ou date contractuelle (J pour une MES et J-1 pour une MHS, cf. Guide d'implémentation Processus relèves)
10	Type de la relève*	AN	X(1)			O	« A » pour annulée, « N » pour normale, « S » pour spéciale, « C » pour corrigée,
11	Raison de la relève	E	X(2)			O	Cf. tableau des raisons de relèves en annexe
12	Date de fin de période de consommation	D	9(8)	AAAAMMJJ		O	Date de réalisation terrain de la relève (cf. Guide d'implémentation des relèves)
13	Date de début de période de consommation	D	9(8)	AAAAMMJJ		N	Date de la relève R-1 Absent pour les raisons de relèves : 11, 12, 13, 14*, 32, 34, 36, 38, 40, 42, 44, 46, 62
14	Index brut de fin de période de consommation	N	9(17)			O	Index courant lu lors de la relève R
15	Qualification de l'index brut de fin de période de consommation*	AN	X(1)			O	- M : mesuré (la relève s'est déroulée correctement) - E : estimé - C : corrigé après 1 ^{er} envoi - K : index redressé sur MES ou pose appareil - T : télérelevé - A : Auto-relevé ou Index client
16	Indicateur de passage à zéro de l'index brut	AN	X(1)			N	- O = passage à zéro - N = pas de passage à zéro Absent pour les raisons de relèves : 11, 12, 13, 14*, 32, 34, 36, 38, 40, 42, 44, 46, 62
17	Index brut de début de période de consommation	N	9(17)			O	

18	Qualification de l'index brut de début de période de consommation*	AN	X(1)			N	- M : mesuré (la relève s'est déroulée correctement) - E : estimé - C : corrigé après 1 ^{er} envoi - K : index redressé sur MES ou pose appareil - T : télérelevé - A : Auto-relevé ou Index client Absent pour les raisons de relèves : 11, 12, 13, 14*, 32, 34, 36, 38, 40, 42, 44, 46, 62
19	Volume brut consommé lors de la période de consommation	N	9(17)		m3	O	Le volume peut être négatif, dans ce cas, le signe sera placé derrière
20	Qualification du volume brut*	E	X(1)			N	- M : mesuré (la relève s'est déroulée correctement) - E : estimé - C : corrigé après 1 ^{er} envoi - K : index redressé sur MES ou pose appareil - T : télérelevé - A : Auto-relevé ou Index client Absent pour les raisons de relèves : 11, 12, 13, 14*, 32, 34, 36, 38, 40, 42, 44, 46, 62
21	Energie consommée lors de la période de consommation	N	9(17)		KWh	O	Energie exprimée en KWh L'énergie peut être négative, dans ce cas, le signe sera placé derrière
22	Qualification de l'énergie*	E	X(1)			N	- M : calculée suite à relèves réelles - E : estimée - F : forfait (consommation d'énergie estimée quand manchette) - C : corrigée - T : télérelevé - A : Auto-relevé ou Index client Absent pour les raisons de relèves : 11, 12, 13, 14*, 32, 34, 36, 38, 40, 42, 44, 46, 62
23	Coefficient thermique de la période de consommation	N	9(6)	999.999		O	ex : 010.666
24	Qualification du coefficient thermique*	E	AN(1)			N	- M : calculée suite à relèves réelles - E : estimée - C : corrigée - T : télérelevé - A : Auto-relevé ou Index client Absent pour les raisons de relèves : 11, 12, 13, 14*, 32, 34, 36, 38, 40, 42, 44, 46, 62

25	Numéro de demande Omega	AN	X(8)			N	Identifiant unique de la demande sur laquelle porte le suivi au sein d'OMEGA.
26	Référence externe demande SI Fournisseur	AN	X(20)			N	Numéro d'affaire interne de la demande propre au fournisseur qui a effectué la demande.
27	Motif de correction*	AN	X(50)	-	-	N	Pour les relèves de type « Corrigée » uniquement - Changement de compteur - Correction d'index - Correction du calcul de consommation - Dysfonctionnement CCTR - Dysfonctionnement compteur - Erreur de coefficient - Inversion de compteur ou PCE - Situation de fraude - Modification de correction
28	Origine de correction*	AN	X(50)	-	-	N	Pour les relèves de type « Corrigée » uniquement - Fournisseur – Demande d'intervention technique - Fournisseur – Réclamation - Distributeur – Traitements des états de relevés - Distributeur – Détections techniciens - Autres Entités (Médiateur, ...)
29	Champ libre 3	-	-	-	-	N	Champ supplémentaire pour évolution du format
30	Champ libre 4	-	-	-	-	N	Champ supplémentaire pour évolution du format
31	Champ libre 5	-	-	-	-	N	Champ supplémentaire pour évolution du format
Données supplémentaires ajoutées en fin de ligne pour l'harmonisation des GRD							
32	Groupe de pression	-	-	-	-	N	Champ non renseigné par GRDF
33	Numéro de téléphone d'urgence	-	-	-	-	N	Champ non renseigné par GRDF
34	DTR	-	-	-	-	N	Champ non renseigné par GRDF
35	Unité de l'énergie	-	-	-	-	N	Champ non renseigné par GRDF
36	CAR	-	-	-	-	N	Champ non renseigné par GRDF
37	Profil	-	-	-	-	N	Champ non renseigné par GRDF
38	Champ libre ELD 1	-	-	-	-	N	Champ non renseigné par GRDF
39	Champ libre ELD 2	-	-	-	-	N	Champ non renseigné par GRDF
40	Champ libre ELD 3	-	-	-	-	N	Champ non renseigné par GRDF
41	Champ libre ELD 4	-	-	-	-	N	Champ non renseigné par GRDF
42	Champ libre ELD 5	-	-	-	-	N	Champ non renseigné par GRDF
Pied de page							

1	Date et horaire de FIN d'élaboration du fichier	D	9(12)	AAAAMMJJHHMM		O	
2	Nombre d'enregistrements	N	9(8)	99999999		O	Nombre de lignes dans le fichier
3	Réserve	AN	X(10)			N	Non utilisé
4	Marque de fin de fichier	AN	X(3)	EOF		O	Identifiant texte de fin de fichier

(*) Le guide d'implémentation mentionne les valeurs qui peuvent être attribuées par OMEGA en fonction des règles de gestion spécifiées. Toutefois nous précisons que, dans des cas très limités (traitement de rejet par exemple), des modifications ou corrections manuelles peuvent être ponctuellement réalisées dans OMEGA. Il se peut donc de façon exceptionnelle (cas d'erreur) que la valeur présente dans un champ ne corresponde pas à la liste mentionnée dans le guide d'implémentation.

2.3.5. Données du fichier des relèves 6M version 03.0

Cette partie présente les formats des données du document de relèves 6M publié sur le serveur FTP de GRDF et le portail.

Les champs 29 à 31 inclus ont été ajoutés pour une éventuelle évolution et ne sont pour le moment pas renseignés.

Les champs 32 à 42 inclus ne sont pas renseignés par GRDF. Ces champs ont été ajoutés par GRDF pour l'harmonisation des données entre les différents GRD pour les flux de relèves.

Le caractère obligatoire des données par raison de relève se trouve dans le tableau excel suivant :

« Annexe – Tableau des raisons de relèves et caractère obligatoire des données des flux de relèves »

N°	Nom	Type	Longueur	Format	Unité	Obligatoire	Valeur / (commentaire)
Entête de données de services							
1	Code du flux	AN	X(4)	XXXX		O	RE6M
2	Nom du fichier	AN	X(55)			O	Nom du fichier publié sur le serveur FTP
3	Numéro de séquence	N	9(6)	999999		O	Numéro de séquence du fichier, attribué par l'application qui l'a produit.
4	Version	AN	X(4)			O	Version du format : ex : pour la version 3 du flux de relève on aura « 03-0 »
5	ID GRD	AN	X(4)	XXXX		O	Code GRD : GDFD
6	Date de création	D	9(12)	AAAAMMJJHHMM		O	Date et horaire de création du document
7	ID émetteur	AN	X(10)			O	GDFD
8	Rôle de l'émetteur	AN	X(15)			N	Distributeur
9	ID Destinataire	AN	X(10)			O	Numéro CDG-F (ex CAD)
10	Rôle du/des destinataires	AN	X(15)			N	Fournisseur
11	Réserve	AN	X(10)			N	Non utilisé

Entête de données fonctionnelles							
1	Identifiant du CAD	AN	X(10)	Aaa9999999		O	« aa » correspond à l'année, et XXXXXXXX à un compteur numérique réinitialisé chaque année. Ex : « A040001256 »
2	Identifiant expéditeur Distribution	AN	X(10)			O	
3	Raison sociale expéditeur Distribution	AN	X(80)			O	
Corps du fichier							
1	PDLA	AN	X(13)			O	Identifiant unique du PDLA dans le système OMEGA.
2	Commentaire libre fournisseur	AN	X(25)			O	
3	Indicateur segment clientèle (professionnel, particulier, etc...)	AN	X(4)			O	RES pour Résidentiel NRES pour Non Résidentiel
4	Identifiant du PCE	AN	X(14)			O	Identifiant unique du PCE : Format xxxxxxxxxxxxxx
5	Nature du gaz	E	X(2)			O	Identifie la nature du gaz Exemples de valeurs : 73 : GN Gronique (GNB) 79 : GN origines diverses (GNH)
6	Numéro de série du compteur (= matricule compteur)	AN	X(16)			O	Matricule identifiant du compteur
7	Coefficient de lecture du compteur	N	9(5)			O	Coefficient de lecture du compteur
8	Nombre de roues du compteur	N	9(2)			O	
9	Date de la relève	D	9(8)	AAAAMMJJ		O	Date de réalisation terrain ou date contractuelle (J pour une MES et J-1 pour une MHS, cf. Guide d'implémentation Processus relèves)
10	Type de la relève*	AN	X(1)			O	« A » pour annulée, « N » pour normale, « S » pour spéciale, « C » pour corrigée,
11	Raison de la relève	E	X(2)			O	Cf. tableau des raisons de relèves en annexe
12	Date de fin de période de consommation	D	9(8)	AAAAMMJJ		O	Date de réalisation terrain de la relève (cf. Guide d'implémentation des relèves)
13	Date de début de période de consommation	D	9(8)	AAAAMMJJ		N	Date de la relève R-1 Absent pour les raisons de relèves : 11, 12, 13, 14*, 32, 34, 36, 38, 40, 42, 44, 46, 62
14	Index brut de fin de période de consommation	N	9(17)			O	Index courant lu lors de la relève R
15	Qualification de l'index brut de fin de période de consommation*	AN	X(1)			O	Exemples de valeurs : - M : mesuré (la relève s'est déroulée correctement)

							<ul style="list-style-type: none"> - E : estimé - C : corrigé après 1^{er} envoi - K : index redressé sur MES ou pose appareil - T : télérelevé - A : Auto-relevé ou Index client
16	Indicateur de passage à zéro de l'index brut	AN	X(1)			N	<ul style="list-style-type: none"> - O = passage à zéro - N = pas de passage à zéro <p>Absent pour les raisons de relèves : 11, 12, 13, 14*, 32, 34, 36, 38, 40, 42, 44, 46, 62</p>
17	Index brut de début de période de consommation	N	9(17)			O	
18	Qualification de l'index brut de début de période de consommation*	AN	X(1)			N	<p>Exemples de valeurs :</p> <ul style="list-style-type: none"> - M : mesuré (la relève s'est déroulée correctement) - E : estimé - C : corrigé après 1^{er} envoi - K : index redressé sur MES ou pose appareil - T : télérelevé - A : Auto-relevé ou Index client <p>Absent pour les raisons de relèves : 11, 12, 13, 14*, 32, 34, 36, 38, 40, 42, 44, 46, 62</p>
19	Volume brut consommé lors de la période de consommation	N	9(17)		m3	O	Le volume peut être négatif, dans ce cas, le signe sera placé derrière
20	Qualification du volume brut*	E	X(1)			N	<ul style="list-style-type: none"> - M : calculée suite à relèves réelles - E : estimée - C : corrigée - T : télérelevé - A : Auto-relevé ou Index client <p>Absent pour les raisons de relèves : 11, 12, 13, 14*, 32, 34, 36, 38, 40, 42, 44, 46, 62</p>
21	Energie consommée lors de la période de consommation	N	9(17)		KWh	O	<p>Energie exprimée en KWh</p> <p>L'énergie peut être négative, dans ce cas, le signe sera placé derrière</p>
22	Qualification de l'énergie*	E	X(1)			N	<ul style="list-style-type: none"> - M : calculée suite à relèves réelles - E : estimée - F : forfait (consommation d'énergie estimée quand manchette) - C : corrigée - T : télérelevé - A : Auto-relevé ou Index client

							Absent pour les raisons de relèves : 11, 12, 13, 14*, 32, 34, 36, 38, 40, 42, 44, 46, 62
23	Coefficient thermique de la période de consommation	N	9(6)	999.999		O	ex : 010.666
24	Qualification du coefficient thermique*	E	AN(1)			N	- M : calculée suite à relèves réelles - E : estimée - C : corrigée - T : télérelevé - A : Auto-relevé ou Index client Absent pour les raisons de relèves : 11, 12, 13, 14*, 32, 34, 36, 38, 40, 42, 44, 46, 62
25	Numéro de demande Omega	AN	X(8)			N	Identifiant unique de la demande sur laquelle porte le suivi au sein d'OMEGA.
26	Référence externe demande SI Fournisseur	AN	X(20)			N	Numéro d'affaire interne de la demande propre au fournisseur qui a effectué la demande.
27	Motif de correction*	AN	X(50)	-	-	N	Pour les relèves de type « Corrigée » uniquement - Changement de compteur - Correction d'index - Correction du calcul de consommation - Dysfonctionnement CCTR - Dysfonctionnement compteur - Erreur de coefficient - Inversion de compteur ou PCE - Situation de fraude - Modification de correction
28	Origine de correction*	AN	X(50)	-	-	N	Pour les relèves de type « Corrigée » uniquement - Fournisseur – Demande d'intervention technique - Fournisseur – Réclamation - Distributeur – Traitements des états de relevés - Distributeur – Détections techniciens - Autres Entités (Médiateur, ...)
29	Champ libre 3	-	-	-	-	N	Champ supplémentaire pour évolution du format
30	Champ libre 4	-	-	-	-	N	Champ supplémentaire pour évolution du format
31	Champ libre 5	-	-	-	-	N	Champ supplémentaire pour évolution du format
Données supplémentaires ajoutées en fin de ligne pour l'harmonisation des GRD							
32	Groupe de pression	-	-	-	-	N	Champ non renseigné par GRDF
33	Numéro de téléphone d'urgence	-	-	-	-	N	Champ non renseigné par GRDF

34	DTR	-	-	-	-	N	Champ non renseigné par GRDF
35	Unité de l'énergie	-	-	-	-	N	Champ non renseigné par GRDF
36	CAR	-	-	-	-	N	Champ non renseigné par GRDF
37	Profil	-	-	-	-	N	Champ non renseigné par GRDF
38	Champ libre ELD 1	-	-	-	-	N	Champ non renseigné par GRDF
39	Champ libre ELD 2	-	-	-	-	N	Champ non renseigné par GRDF
40	Champ libre ELD 3	-	-	-	-	N	Champ non renseigné par GRDF
41	Champ libre ELD 4	-	-	-	-	N	Champ non renseigné par GRDF
42	Champ libre ELD 5	-	-	-	-	N	Champ non renseigné par GRDF
43	Identifiant compteur	AN	X(14)	-	-	N	Identifiant du compteur
Pied de page							
1	Date et horaire de FIN d'élaboration du fichier	D	9(12)	AAAAMMJJHHMM		O	
2	Nombre d'enregistrements	N	9(8)	99999999		O	Nombre de lignes dans le fichier
3	Réserve	AN	X(10)			N	Non utilisé
4	Marque de fin de fichier	AN	X(3)	EOF		O	Identifiant texte de fin de fichier

(*) Le guide d'implémentation mentionne les valeurs qui peuvent être attribuées par OMEGA en fonction des règles de gestion spécifiées. Toutefois nous précisons que, dans des cas très limités (traitement de rejet par exemple), des modifications ou corrections manuelles peuvent être ponctuellement réalisées dans OMEGA. Il se peut donc de façon exceptionnelle (cas d'erreur) que la valeur présente dans un champ ne corresponde pas à la liste mentionnée dans le guide d'implémentation.

Tableau des raisons de relèves 6M :

Raison	Description de la raison de relève
11	MES sur point libre avec auto relève
12	MES sur point libre avec reprise d'index de MHS
13	MES sur point libre
14 *	Rectification d'index sur MES *
21	Mise hors service
22	MHS avec index auto relevé
23	MHS avec index calculé
31	CHF avec index calculé (résiliation)
32	CHF avec index calculé (départ)
33	CHF avec index calculé fiabilisé par auto-relevé (résiliation)
34	CHF avec index calculé fiabilisé par auto-relevé (départ)
35	CHF avec déplacement (résiliation)
36	CHF avec déplacement (départ)
37	CHF avec index auto-relevé (résiliation)
38	CHF avec index auto-relevé (départ)
39	Changement de Fournisseur (résiliation)
40	Changement de Fournisseur (départ)
41	MES sur point non libre avec auto relève (résiliation)
42	MES sur point non libre avec auto relève (départ)
43	MES sur point non libre (résiliation)
44	MES sur point non libre (départ)
45	MES sur point non libre avec index calculé (résiliation)
46	MES sur point non libre avec index calculé (départ)
61	Changement de compteur (dépose)
62	Changement de compteur (pose)
63	Changement de tarif (ancien tarif)
64	Changement de tarif (nouveau tarif)
65	Relève spéciale à la demande du fournisseur
66	Relève spéciale sur autre motif
67	Changement de gaz
71	Relève normale
72	Relève normale avec index autorelevé
73	Relève normale calculée
75	Auto Relevé Fournisseur
76	Auto-relevé fournisseur sur index réel
87	Relève spéciale de passage en télé-relève
89	Relève de bascule 1M
90	Relève spéciale Gazpar

(*) Les raisons de relève liées aux index rectifiés ne sont plus alimentées à 14 à partir de la V6A1. Même après la mise en production d'OMEGA V6A1, certains enregistrements pré V6A1 peuvent être transmis avec la raison alimentée à 14.