

Ouverture du Marché de l'Energie et Gestion de l'Acheminement

GUIDE D'IMPLEMENTATION

RELEVES 1M

Objet du document

Résumé : (nom de fichier = Guide d'implémentation du flux RE1M (Relèves 1M) **V01-0.7**.docx)

Ce document est destiné aux fournisseurs et contient les informations liées au document de relèves 1M publié sur les points de retrait de GRDF. Ce document permettra aux fournisseurs de comprendre les processus de publication et d'intégrer le document de relèves 1M dans leur système d'information.

Ce guide est applicable à partir de la **V24.1**
d'OMEGA

Historique des modifications

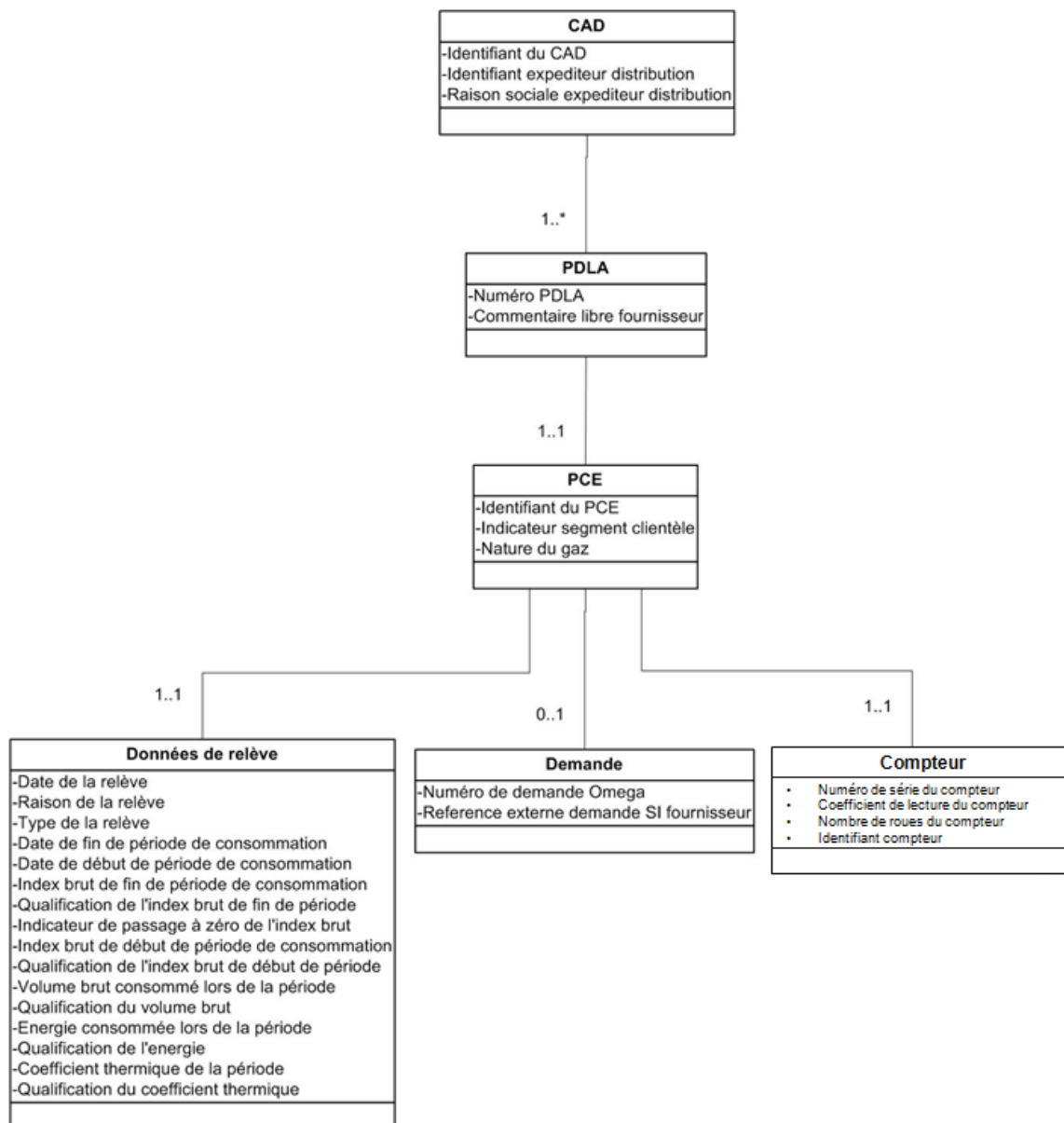
Version	Date	Nature de la modification
0.1-0.1	11/10/2015	Version de travail initiale : création du document
01-0.2	29/06/2018	[V18.2] Mise à jour de la durée de rétention du fichier RE1M sur le canal FTP
01-0.3	31/08/2018	[Hors version] Mise à jour du tableau des raisons de relèves 1M
01-0.4	05/04/2019	[Hors version] Mise à jour de la charte graphique Précisions documentaires diverses
01-0.5	08/09/2021	[Hors version] Précision documentaire : Ajout de la raison de relève 67
01-0.6	17/12/2021	[Hors version] Précisions sur les données obligatoires et facultatives du fichier des relèves
01-0.7	21/12/2023	[V24.1] Ajout de la raison de relève 68 "Corrigée LTE"

Sommaire

1. Description des flux d'informations	4
1.1. Diagramme des données du document des relèves 1M	4
2. Description technique de la publication	5
2.1. Principe de localisation du document des relèves 1M	5
2.2. Règle de mise à disposition des fichiers	5
2.3. Informations sur le fichier	5
2.3.1. Définition du fichier Relèves 1M	5
2.3.2. Exemples de nom du fichier.....	5
2.3.3. Format du fichier	5
2.3.4. Données du fichier des relèves 1M version 01-0	6
Annexe	11

1. Description des flux d'informations

1.1. Diagramme des données du document des relèves 1M



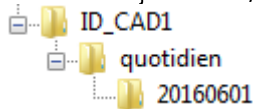
Les données représentées dans ce modèle constituent les données publiées dans le document des relèves 1M. La modélisation regroupe toutes les données de même type.

2. Description technique de la publication

2.1. Principe de localisation du document des relèves 1M

L'arborescence des répertoires du serveur FTP est décrite dans le « Guide commun d'implémentation des flux fournisseurs ».

Le document des relèves 1M est un document qui est publié quotidiennement. Si ce document est publié le 1^{er} juin 2016, il sera téléchargeable à l'arborescence suivante :



2.2. Règle de mise à disposition des fichiers

A partir du jour de publication du fichier, celui-ci obéit à la règle de mise à disposition suivante :

- Le document des relèves 1M est téléchargeable dans ce répertoire pendant une durée de 200 jours.

2.3. Informations sur le fichier

2.3.1. Définition du fichier Relèves 1M

Le fichier des relèves 1M contient les données de relèves cycliques des PCE 1M réalisées tous les mois, les données de relèves spéciales de ces PCE et les corrections de relèves.

2.3.2. Exemples de nom du fichier

La nomenclature des fichiers est décrite dans le « Guide commun d'implémentation des flux fournisseurs ».

L'exemple est donné pour un flux publié le 1^{er} juin 2016 à 10h35 par GRDF (GDFD), comportant un seul fichier, dont la version du format est 1.0, qui a le numéro du contrat distributeur de gaz – fournisseur A060000007 et qui a le numéro de séquence 001245.

Le code flux pour le document des relèves 1M est RE1M. Le nom du fichier sera par exemple : RE1M_00001_01-0_GDFD_A060000007_201606011035_001245.ZIP

2.3.3. Format du fichier

Le document des relèves 1M est au format CSV. Le séparateur entre chaque donnée est un point-virgule « ; ».

2.3.4. Données du fichier des relèves 1M version 01-0



Cette partie présente les formats des données du document de relèves 1M publié sur le serveur FTP de GRDF et le portail.

Les champs 29 à 31 inclus ont été ajoutés pour une éventuelle évolution et ne sont pour le moment pas renseignés.

Les champs 32 à 42 inclus ne sont pas renseignés par GRDF. Ces champs ont été ajoutés par GRDF pour l'harmonisation des données entre les différents GRD pour les flux de relèves.

Le caractère obligatoire des données par raison de relève se trouve dans le tableau Excel suivant :

« Annexe – Tableau des raisons de relèves et caractère obligatoire des données des flux de relèves »

N°	Nom	Type	Longueur	Format	Unité	Obligatoire	Valeur / (commentaire)
Entête de données de services							
1	Code du flux	AN	X(4)	XXXX		O	RE1M
2	Nom du fichier	AN	X(55)			O	Nom du fichier publié sur le serveur FTP
3	Numéro de séquence	N	9(6)	999999		O	Numéro de séquence du fichier, attribué par l'application qui l'a produit.
4	Version	AN	X(4)			O	Version du format : ex : pour la version 1 du flux on aura « 01-0 »
5	ID GRD	AN	X(4)	XXXX		O	Code GRD : GDFD
6	Date de création	D	9(12)	AAAAMMJJHHMM		O	Date et horaire de création du document
7	ID émetteur	AN	X(10)			O	GDFD
8	Rôle de l'émetteur	AN	X(15)			N	Distributeur
9	ID Destinataire	AN	X(10)			O	Numéro CDG-F (ex CAD)
10	Rôle du/des destinataires	AN	X(15)			N	Fournisseur
11	Réserve	AN	X(10)			N	Non utilisé
Entête de données fonctionnelles							
1	Identifiant du CAD	AN	X(10)	Aaa9999999		O	« aa » correspond à l'année, et XXXXXXXX à un compteur numérique réinitialisé chaque année. Ex : « A040001256 »
2	Identifiant expéditeur Distribution	AN	X(10)			O	
3	Raison sociale expéditeur Distribution	AN	X(80)			O	
Corps du fichier							
1	PDLA	AN	X(13)				Identifiant unique du PDLA dans le système OMEGA.
2	Commentaire libre fournisseur	AN	X(25)				

3	Indicateur segment clientèle (professionnel, particulier, etc...)	AN	X(4)			○	RES pour Résidentiel NRES pour Non Résidentiel
4	Identifiant du PCE	AN	X(14)			○	Identifiant unique du PCE : Format xxxxxxxxxxxxxx
5	Nature du gaz	E	X(2)			○	Identifie la nature du gaz Exemples de valeurs : 73 : GN Gronigue (GNB) 79 : GN origines diverses (GNH)
6	Numéro de série du compteur (= matricule compteur)	AN	X(16)			○	Matricule identifiant du compteur
7	Coefficient de lecture du compteur	N	9(5)			○	Coefficient de lecture du compteur
8	Nombre de roues du compteur	N	9(2)			○	
9	Date de la relève	D	9(8)	AAAAMMJJ		○	Date de réalisation terrain ou date contractuelle (J pour une MES et J-1 pour une MHS, cf. Guide d'implémentation Processus relèves)
10	Type de la relève*	AN	X(1)			○	« A » pour annulée, « N » pour normale, « S » pour spéciale, « C » pour corrigée, « D » pour intermédiaire
11	Raison de la relève	E	X(2)			○	Cf. tableau des raisons de relèves en annexe
12	Date de fin de période de consommation	D	9(8)	AAAAMMJJ		○	Date de réalisation terrain de la relève (cf. Guide d'implémentation des relèves)
13	Date de début de période de consommation	D	9(8)	AAAAMMJJ		N	Date de la relève R-1 Absent pour les raisons de relèves : 11, 12, 13, 32, 34, 38, 40, 42, 44, 46, 62
14	Index brut de fin de période de consommation	N	9(17)			○	Index courant lu lors de la relève R
15	Qualification de l'index brut de fin de période de consommation*	AN	X(1)			○	- M : mesuré - E : estimée - C : corrigée - T : télérelevé - A : Auto-relevé - K : index redressé sur MES ou pose appareil
16	Indicateur de passage à zéro de l'index brut	AN	X(1)			N	- O = passage à zéro - N = pas de passage à zéro Absent pour les raisons de relèves : 11, 12, 13, 32, 34, 38, 40, 42, 44, 46, 62

17	Index brut de début de période de consommation	N	9(17)			O	
18	Qualification de l'index brut de début de période de consommation*	AN	X(1)			N	- M : mesuré - E : estimée - C : corrigée - T : télérelevé - A : Auto-relevé - K : index redressé sur MES ou pose appareil Absent pour les raisons de relèves : 11, 12, 13, 32, 34, 38, 40, 42, 44, 46, 62
19	Volume brut consommé lors de la période de consommation	N	9(17)		m3	O	Le volume peut être négatif, dans ce cas, le signe sera placé derrière
20	Qualification du volume brut*	E	X(1)			N	- M : mesuré - E : estimée - C : corrigée - T : télérelevé - A : Auto-relevé Absent pour les raisons de relèves : 11, 12, 13, 32, 34, 38, 40, 42, 44, 46, 62
21	Energie consommée lors de la période de consommation	N	9(17)		KWh	O	Energie exprimée en KWh L'énergie peut être négative, dans ce cas, le signe sera placé derrière
22	Qualification de l'énergie*	E	X(1)			N	- M : mesuré - E : estimée - C : corrigée - T : télérelevé - A : Auto-relevé Absent pour les raisons de relèves : 11, 12, 13, 32, 34, 38, 40, 42, 44, 46, 62
23	Coefficient thermique de la période de consommation	N	9(6)	999.999		O	ex : 010.666
24	Qualification du coefficient thermique*	E	AN(1)			N	- M : mesuré - E : estimée - C : corrigée - T : télérelevé - A : Auto-relevé Absent pour les raisons de relèves : 11, 12, 13, 32, 34, 38, 40, 42, 44, 46, 62

25	Numéro de demande Omega	AN	X(8)			N	Identifiant unique de la demande sur laquelle porte le suivi au sein d'OMEGA.
26	Référence externe demande SI Fournisseur	AN	X(20)			N	Numéro d'affaire interne de la demande propre au fournisseur qui a effectué la demande.
27	Motif de correction*	AN	X(50)	-	-	N	Pour les relèves de type « Corrigée » uniquement - Changement de compteur - Correction d'index - Correction du calcul de consommation - Dysfonctionnement CCTR - Dysfonctionnement compteur - Erreur de coefficient - Inversion de compteur ou de PCE - Situation de fraude - Modification de correction
28	Origine de correction*	AN	X(50)	-	-	N	Pour les relèves de type « Corrigée » uniquement - Fournisseur – Demande d'intervention technique - Fournisseur – Réclamation - Distributeur – Traitement des états de relevés - Distributeur – Détection technicien - Autres Entités (Médiateur, ...)
29	Champ libre 3	-	-	-	-	N	Champ supplémentaire pour évolution du format
30	Champ libre 4	-	-	-	-	N	Champ supplémentaire pour évolution du format
31	Champ libre 5	-	-	-	-	N	Champ supplémentaire pour évolution du format
32	Groupe de pression	-	-	-	-	N	Champ non renseigné par GRDF
33	Numéro de téléphone d'urgence	-	-	-	-	N	Champ non renseigné par GRDF
34	DTR	-	-	-	-	N	Champ non renseigné par GRDF
35	Unité de l'énergie	-	-	-	-	N	Champ non renseigné par GRDF
36	CAR	-	-	-	-	N	Champ non renseigné par GRDF
37	Profil	-	-	-	-	N	Champ non renseigné par GRDF
38	Champ libre ELD 1	-	-	-	-	N	Champ non renseigné par GRDF
39	Champ libre ELD 2	-	-	-	-	N	Champ non renseigné par GRDF
40	Champ libre ELD 3	-	-	-	-	N	Champ non renseigné par GRDF
41	Champ libre ELD 4	-	-	-	-	N	Champ non renseigné par GRDF
42	Champ libre ELD 5	-	-	-	-	N	Champ non renseigné par GRDF
43	Identifiant compteur	AN	X(14)	-	-	N	Identifiant du compteur
	Pied de page						

1	Date et horaire de FIN d'élaboration du fichier	D	9(12)	AAAAMMJJHHMM		O	
2	Nombre d'enregistrements	N	9(8)	99999999		O	Nombre de lignes dans le fichier
3	Réserve	AN	X(10)			N	Non utilisé
4	Marque de fin de fichier	AN	X(3)	EOF		O	Identifiant texte de fin de fichier

() Le guide d'implémentation mentionne les valeurs qui peuvent être attribuées par OMEGA en fonction des règles de gestion spécifiées. Toutefois nous précisons que, dans des cas très limités (traitement de rejet par exemple), des modifications ou corrections manuelles peuvent être ponctuellement réalisées dans OMEGA. Il se peut donc de façon exceptionnelle (cas d'erreur) que la valeur présente dans un champ ne corresponde pas à la liste mentionnée dans le guide d'implémentation.*

Tableau des raisons de relèves 1M :

Raison	Description de la raison de relève
11	MES sur point libre avec auto relève
13	MES sur point libre
21	Mise hors service
22	MHS avec index auto relevé
23	MHS avec index calculé
31	CHF avec index calculé (résiliation)
32	CHF avec index calculé (départ)
37	CHF avec index auto-relevé (résiliation)
38	CHF avec index auto-relevé (départ)
39	Changement de Fournisseur (résiliation)
40	Changement de Fournisseur (départ)
41	MES sur point non libre avec auto relève (résiliation)
42	MES sur point non libre avec auto relève (départ)
43	MES sur point non libre (résiliation)
44	MES sur point non libre (départ)
45	MES sur point non libre avec index calculé (résiliation)
46	MES sur point non libre avec index calculé (départ)
61	Changement de compteur (dépose)
62	Changement de compteur (pose)
63	Changement de tarif (ancien tarif)
65	Relève spéciale à la demande du fournisseur
66	Relève spéciale sur autre motif
67	Changement de gaz
68	Corrigée LTE
71	Relève normale
72	Relève normale avec index autorelevé
73	Relève normale calculée
88	Relève intermédiaire
90	Relève spéciale Gazpar