

Ouverture du Marché de l'Energie et Gestion de l'Acheminement

GUIDE D'IMPLEMENTATION DES WEB SERVICES

Objet du document

Résumé : (nom de fichier = [Guide d'implémentation des Web Services V12.0.docx](#))

Ce document est destiné aux fournisseurs et contient les informations liées aux Web Services mis à disposition par GRDF. Il permet aux fournisseurs de comprendre les fonctionnalités offertes au travers des différents processus de demandes, pour ainsi les intégrer dans leur système d'information.

Ce guide n'a pas vocation de décrire les aspects processus. Pour cela, il faudra se reporter aux guides d'implémentation des processus.

Ce guide est applicable à partir de la V24.1
d'OMEGA

Historique des modifications

Version	Date	Nature de la modification
1.0	23/10/2006	Version initiale : création du document
1.1	31/10/2006	Evolutions sur la partie fonctionnelle : FRC Evolutions sur la partie technique : IYA
1.2	15/11/2006	Finalisation du document pour livraison
2.0	15/12/2006	Mise à jour suite à la livraison incrémentale des Web Services
2.1	19/01/2007	Passage du document au statut Stabilisé
2.2	25/01/2007	Ajout de la DIT Rétablissement suite à coupure pour travaux.
2.3	28/02/2007	Ajout de l'information : Les messages XML seront [url-encode]
2.4	10/04/2007	Suppression de l'information : Les messages XML seront [url-encode] Mise à jour des conditions autorisées pour de la modification.
2.5	13/07/2007	Ajout d'une recommandation Chap 3.2.1 Intégration d'un WSDL
2.6	06/09/2007	Ajout d'information sur les WS coupure et rétablissement
2.7	05/10/2007	Ajout de l'erreur Soap Fault de fermeture de service dans le chapitre 2.4
3.0	03/04/2008	Modification du message d'avertissement de la fermeture des Web Services. Cf. Chap 2.4 – Accessibilité
4.0	04/09/2008	Cf. 3.3 Le versionning
4.1	08/01/2009	Modification du numéro de version du document
5.0	23/02/2009	Liste des WS Omega V5
5.1	15/10/2009	Hors Version : Mutualisation des informations portées dans les différentes annexes des guides d'implémentation (codes retour et valeurs diverses) Hors Version : Ajout des codes erreurs manquants ERR_COHERENCE_COUP, ERR_COHERENCE_RETB et ERR_COHERENCE_ARLV
5.2	nov 2009	[Hors version] Intégration des éléments relatifs au nouveau protocole de changement de version
5.3	22/12/2009	[Hors version] Mise en conformité de la liste des codes cohérence
5.4	24/02/2010	[Hors version] Mise en conformité de la liste des codes cohérence
5.5	08/04/2010	[Hors version] Mise en conformité du code cohérence DEM_COH304
5.6	23/04/2010	[V6A] Ajout d'un paragraphe sur la compatibilité ascendante et correction d'une anomalie documentaire (Ajout du code de cohérence DEM_COH202)
5.7	10/06/2010	[V6B] Mise à jour du paragraphe sur la compatibilité ascendante suite à l'évolution sur le WS RechercherPCEAdresse [Hors version] Informations complémentaires sur la cinématique des services de consultation.
5.8	28/10/2010	[V6B] Modification de l'étape de recevabilité de la demande dans OMEGA
5.9	06/12/2010	[Hors version] Correction du code champ associé au code cohérence DEM_COH232 dans les codes retour
6.0	18/02/2011	[OMEGA V7] Ajout des messages d'erreur lié à l'évolution 10654 [accès aux données par mandat]
6.1	17/03/2011	[OMEGA V7] Mise à jour du § 1.3 : Compatibilité ascendante des Web Services
6.2	16/05/2011	[OMEGA V7] Ajout de nouveaux codes retour dans l'annexe A
6.3	08/12/2011	[Hors version] Ajout d'un message d'erreur dans l'annexe A
6.4	30/03/2012	[Hors version] Mise à jour des messages d'erreur dans l'annexe A
7.0	13/12/2012	[V8A] Ajout de nouveaux messages d'erreur dans l'annexe A [V8A] Mise à jour du tableau de synthèse du versioning des WebServices
7.1	22/03/2013	[V8A] Ajout des tarifs TF et TB en annexe B
7.2	03/06/2013	[Hors version] Mise en conformité de la liste des codes cohérence
7.3	12/07/2013	[Hors version] Ajouts des codes cohérence 380 à 385
7.4	03/09/2013	[OMEGA V8B] Ajout des nouveaux messages d'erreur dans l'annexe A

Version	Date	Nature de la modification
7.5	13/12/2013	[Hors version] Modification du libellé du DEM_COH12
7.6	17/01/2014	[OMEGA V8B] Ajout du DEM_COH401
8.0	13/06/2014	[OMEGA V8C] Modification du service ModifierDemandeRdv Ajout du code cohérence 393
9.0	01/02/2015	[OMEGA V9] Ajout des DEM_COH415, DEM_COH416, DEM_COH417 et correction anomalie documentaire en réintroduisant le DEM_COH054
9.1	21/05/2015	[Hors version] Ajout du DEM_COH406, modification des règles CAR/Tarif
10.0	11/09/2015	[OMEGA V10] Ajout de l'accès aux données et suppression des mandats sur la dernière version de WS Ajout de la nouvelle fréquence de relève 1M. Ajout de nouveaux DEM_COH en rapport avec l'accès aux données Ajout de nouveaux DEM_COH pour les PCE télé-relevé.
10.1	22/02/2016	[OMEGA V10] Ajout / mise à jour des DEM_COH
10.2	22/04/2016	[OMEGA V10] Ajout / mise à jour des DEM_COH
10.3	17/02/2017	[OMEGA V17.2] Ajout / mise à jour des DEM_COH Prise en compte des informations du WS ProposerCreneauxHoraires Prise en compte des informations du WS CreerDemandeRADDPM
10.4	07/04/2017	[OMEGA V17.2] Mise à jour des DEM_COH manquants
10.5	07/07/2017	[OMEGA V17.2] Ajout / mise à jour des DEM_COH
10.6	18/08/2017	[OMEGA V17.3] Ajout / mise à jour des DEM_COH
10.7	27/09/2017	[OMEGA V17.4] Ajout / mise à jour des DEM_COH Prise en compte des informations du WS CreerDemandePPH Prise en compte des informations du WS CreerDemandeTJDC
10.8	24/11/2017	[OMEGA V17.4] Mise à jour des DEM_COH
10.9	19/01/2018	[OMEGA V18.2] - Ajout du DEM_COH 592 lié à l'évo sur l'historique de CAR - Ajout du DEM_COH 589 " Le montant minimum à percevoir doit être inférieur ou égal au montant dû" - Ajout du DEM_COH 591 concernant les demandes de MES en urgence sur PCE non coupé
10.10	23/03/2018	[Hors version] Ajout d'un DEM_COH manquant (DEM_COH539)
11.0	18/01/2019	[OMEGA V19.1] Ajout des DEM_COH 593 et 594 liés à l'accès au dernier relevé d'index facturant
11.1	31/01/2019	[OMEGA V19.1] Mise à jour du tableau de synthèse des compatibilités
11.2	15/02/2019	[Hors version] Ajout d'un nouveau paragraphe détaillant les engagements et limites des Web Services OMEGA.
11.3	05/04/2019	[Hors Version] Mise à jour de la charte graphique et précisions documentaires diverses
11.4	27/09/2019	[Hors Version] Ajout du code retour DEM_COH563
11.5	23/10/2020	[Hors Version] Précision sur la version du protocole TLS
11.6	22/10/2021	[V22.1] - Ajout d'un nouveau WebService ResilierDemandeTJDC - Mise à jour du versionning des WebServices
11.7	01/08/2022	[Hors version] Ajout du code retour DEM_COH595
11.8	15/12/2022	[23.1] Suppression des codes retour : DEM_COH225, DEM_COH351, DEM_COH296, DEM_COH544, DEM_COH487 dans le cas d'évolution des règles de gestion d'acceptabilité des Auto-Relevés FRN sur les PCE RAP

Version	Date	Nature de la modification
12.0	18/04/2024	[V23.1] Ajout du Webservice REST fournisseur_pce Ajout du Webservice REST api_requestzic Mise à jour du tableau de synthèse des compatibilités [V24.1] Mise à jour du tableau de synthèse des compatibilités Mise à jour des codes retour en Annexe A

Sommaire

1.	Introduction.....	6
1.1.	Objet du document.....	6
1.2.	Services proposés.....	6
1.2.1.	Détail.....	7
1.3.	Compatibilité ascendante des Web Services	8
2.	Principe de fonctionnement de chaque Service.....	9
2.1.	Web Service de consultation	10
2.1.1.	Cinématique pour les services de consultation	10
2.2.	Web Services de création de demande.....	11
2.2.1.	Cinématique pour la Création de demande.....	13
2.3.	Web Services de modification d'une demande.....	14
2.3.1.	Cinématique pour la Modification de demande	14
2.4.	Web Services de résiliation.....	14
2.4.1.	Cinématique pour la Résiliation d'abonnement.....	15
2.5.	Accessibilité	15
3.	Les principes techniques.....	16
3.1.	Web Service SOAP.....	16
3.1.1.	Le transport.....	16
3.1.2.	Les messages.....	16
3.2.	Web Service REST	17
3.2.1.	Le transport.....	17
3.2.2.	Les messages.....	17
3.2.3.	Connectivité	17
3.2.4.	Cinématique pour fournisseur_pce.....	19
3.2.5.	Cinématique pour requestZic.....	19
3.3.	Le versioning.....	19
4.	Niveaux de service.....	20
Annexe A	Les Codes retour.....	22
Annexe B	Valeurs diverses.....	51
	Modification de la table des tarifs autorisés par fréquence.....	53

1. Introduction

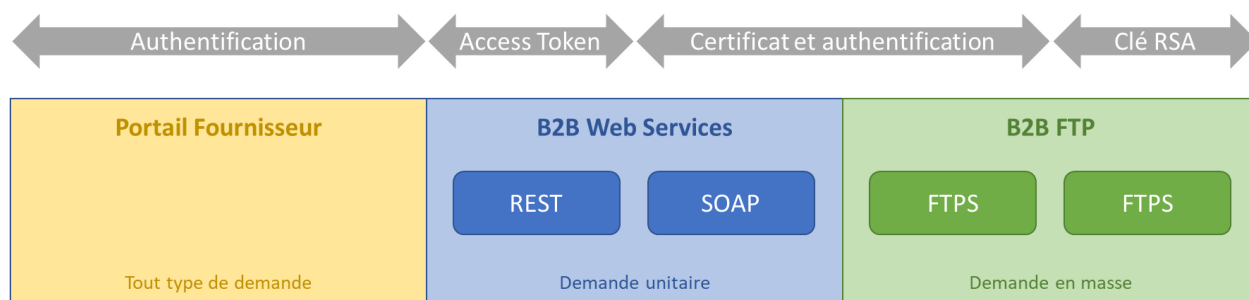
1.1. Objet du document

Ce document a pour objectif de fournir aux fournisseurs désirant se connecter à OMEGA, un guide complet pour implémenter un kit client. Ce dernier permet d'accéder aux Web Services offerts à l'externe par OMEGA.

La première partie de ce guide évoque les fonctionnalités de chaque service exposé.

Un service permet l'accomplissement de l'ensemble des étapes d'un processus métier nécessitant une prise de rendez-vous pour une intervention ou non chez le client.

La seconde partie présente les principes techniques retenus pour l'implémentation du couplage entre les SI Fournisseurs et le SI du GRD.



Le canal B2B Web Services

1.2. Services proposés

OMEGA, grâce à son offre de Web Services, donne la possibilité à un fournisseur de connecter son SI en direct. Ceci grâce à un ensemble de services métiers. Le but premier étant de rendre OMEGA plus interopérable et réactif aux demandes de rendez-vous, puisqu'elles seront prises de manière synchronisée.

Sans compter que tout ce mécanisme évite au fournisseur les doubles saisies (Portail et SI Fournisseur).

L'utilisation des Web Services est ouverte aux demandes nécessitant une intervention :

- avec un rendez-vous programmé pour les PCE 1M et 6M ;
- à Date Demandée pour les PCE JJ, JM et MM.

Et aux demandes sans intervention pour les PCE à fréquence de relève 1M et 6M.

1.2.1. Détail

Ce tableau énumère de façon exhaustive l'ensemble des Web Services mis à disposition des fournisseurs de Gaz.

Les WS OMEGA sont iso-fonctionnels au Portail Fournisseur OMEGA mais n'offrent pas l'intégralité des procédures métier de ce dernier.

Nom des Web Services OMEGA			Description	Titulaire ¹ uniquement
1	SOAP	RecupererDonneesPCE	Permet d'obtenir les informations techniques et contractuelles d'un PCE en fonction des habilitations de l'utilisateur fournisseur.	
2	SOAP	CreerDemandeMES	Création d'une demande de Mise En Service d'un PCE libre ou non libre.	
3	SOAP	CreerDemandeMHS	Création d'une demande de Mise Hors Service d'un PCE.	✓
4	SOAP	CreerDemandeCHF	Création d'une demande de CHangement de Fournisseur de la part d'un client.	
5	SOAP	CreerDemandeCHDT	Création d'une demande de CHangement de Donnée Tarifaire.	✓
6	SOAP	CreerDIT	Création d'une Demande d'Intervention Technique sur un PCE.	✓
7	SOAP	ModifierDemandeRdv	Modification d'un rendez-vous pris pour une intervention.	
8	SOAP	AnnulerDemandeUnitaire	Annulation d'une demande OMEGA.	
9	SOAP	CreerDemandeCoup	Création d'une demande de coupure pour impayés.	✓
10	SOAP	CreerDemandeRetb	Création d'une demande de rétablissement suite à coupure pour impayés.	✓
11	SOAP	CreerDemandeTIDX	Création d'une demande d'Auto-ReLeVé Fournisseur (ARLV) sur un PCE 6M.	✓
12	SOAP	SuiviDemande	Service permettant de récupérer les informations du suivi d'une demande déposée par le même fournisseur.	✓
13	SOAP	RechercherPCEAdresse	Service de recherche d'un numéro de PCE à partir d'une adresse postale.	
14	SOAP	CreerDemandeRADDPM	Création d'une demande de Relevé à Date ou de Changement de date de publication.	
15	SOAP	ProposerCreneauxHoraires	Service permettant d'afficher aux fournisseurs, de manière précise, les dates et les créneaux horaires disponibles lors d'une création de demande avec intervention.	
16	SOAP	CreerDemandePPH	Création d'une demande de Passage au Pas Horaire, ou Reconduire le Pas Horaire.	✓
17	SOAP	CreerDemandeTJDC	Création d'une demande de Transmission au fil de l'eau des données de consommations journalières et/ou horaires au fournisseur.	✓
18	SOAP	ResilierDemandeTJDC	Résiliation d'une demande de Transmission au fil de l'eau des données de consommations journalières et/ou horaires au fournisseur.	✓
19	REST	fournisseur_pce	Service de recherche d'un numéro de PCE à partir d'une adresse postale et/ou un texte.	✓
20	REST	api_requestzic	Récupère les données d'une zone coupure (ZIC) selon des coordonnées X et Y.	

¹ Les Web Service recensés ne fonctionneront que pour le titulaire du point concerné par la demande.

1.3. Compatibilité ascendante des Web Services

Pour assurer autant que possible les principes de compatibilité ascendante (cf. § 3.4 du Protocole de changement de version), GRDF accepte deux versions successives des clients WS.

Par conséquent lorsque les WS V_{N+1} passent en production, les formats V_N restent acceptés jusqu'à la mise en production de la V_{N+2} des WS.

Tableau de synthèse des compatibilités en V24.1 :

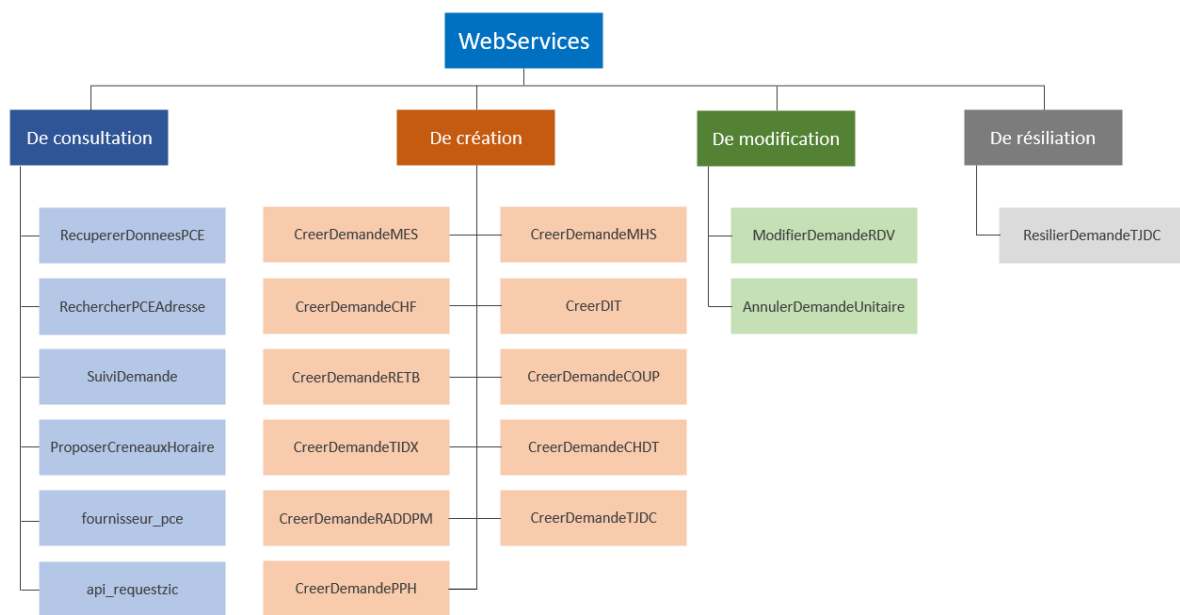
Nom des Web Services OMEGA			Version d'interface « en vigueur »	Version d'interface « en vigueur -1 »
1	SOAP	RecupererDonneesPCE	V16	V15
2	SOAP	CreerDemandeMES	V9	V8
3	SOAP	CreerDemandeMHS	V10	V9
4	SOAP	CreerDemandeCHF	V10	V9
5	SOAP	CreerDemandeCHDT	V8	V7
6	SOAP	CreerDIT	V9	V8
7	SOAP	ModifierDemandeRdv	V8	V7
8	SOAP	AnnulerDemandeUnitaire	V2	-
9	SOAP	CreerDemandeCOUP	V5	V4
10	SOAP	CreerDemandeRETB	V7	V6
11	SOAP	CreerDemandeTIDX	V6	V5
12	SOAP	SuiviDemande	V13	V12
13	SOAP	RechercherPCEAdresse	V2	V1
14	SOAP	CreerDemandeRADDPM	V1	-
15	SOAP	ProposerCreneauxHoraires	V2	V1
16	SOAP	CreerDemandePPH	V1	-
17	SOAP	CreerDemandeTJDC	V1	-
18	SOAP	ResilierDemandeTJDC	V1	-
19	REST	fournisseur_pce	V1	-
20	REST	api_zequestzic	V1	-

2. Principe de fonctionnement de chaque Service

Il est facile de constater qu'il existe trois catégories de Web Services.

Certains sont destinés à :

- La consultation des informations d'un PCE ;
- La création de demande avec ou sans intervention ;
- La modification d'une demande.
- La résiliation d'un abonnement.



Organisation des WS par catégorie

2.1. Web Service de consultation

Ces Web Services permettent, avec un certain degré de visibilité, d'obtenir des informations techniques et contractuelles d'un PCE.

- **RecupererDonneesPCE** renseigne le fournisseur sur des informations telles que la localisation du point, le client, le compteur, le contrat, la CAR, les données de déploiement, les relèves, les données de consommations journalières ou horaires (si disponible) ... Toutes ces informations préalables à toute nouvelle demande sont ainsi récupérées par un SI fournisseur.

Les informations disponibles peuvent être différentes si le fournisseur demandeur est titulaire ou non du point, et s'il a une autorisation expresse ou non du client titulaire du contrat à la date de consultation.

- **RechercherPCEAdresse et fournisseur_pce**, permet à partir d'une adresse postale, de retrouver unitairement le numéro de PCE.
- **SuiviDemande** retourne au fournisseur dépositaire de la demande les informations du suivi d'une demande particulière. Cela permet d'avoir en temps réel un retour sans attendre la publication du fichier SDEM.
- **ProposerCreneauxHoraires** permet d'afficher aux fournisseurs, de manière précise, les dates et les créneaux horaires disponibles lors de la création d'une demande nécessitant une intervention.
- **api_requestzic** permet de récupérer les données d'une zone coupure (ZIC) notamment l'historique des coupures et la dernière date de remise en service selon des coordonnées X et Y.

2.1.1. Cinématique pour les services de consultation

Les appels en consultation pour les WS SOAP **RecupererDonneesPCE** et **SuiviDemande**, ainsi que les WS REST **fournisseur_pce** et **api_requestzic** sont sous la forme de question/réponse. Pour **RecupererDonneesPCE** le premier, à un numéro de PCE, OMEGA retourne les informations techniques et contractuelles le concernant. Pour **SuiviDemande** le second, à un numéro de demande, OMEGA retourne les caractéristiques de celle-ci. Pour **fournisseur_pce**, à une adresse, OMEGA retourne un ou plusieurs PCE. Pour **api_requestzic**, à une zone indiquée, OMEGA retourne les données de coupures la concernant.

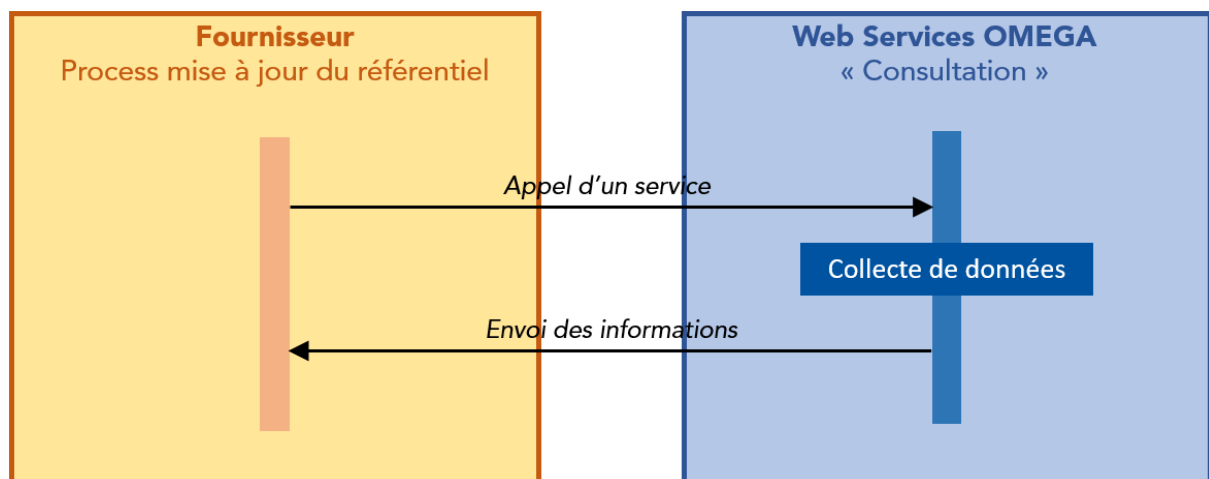


Schéma fonctionnel – WS de consultation 1

En ce qui concerne le WS **SOAP** RechercherPCEAdresse, le dialogue avec Omega est plus complexe et nécessite un schéma plus complet :

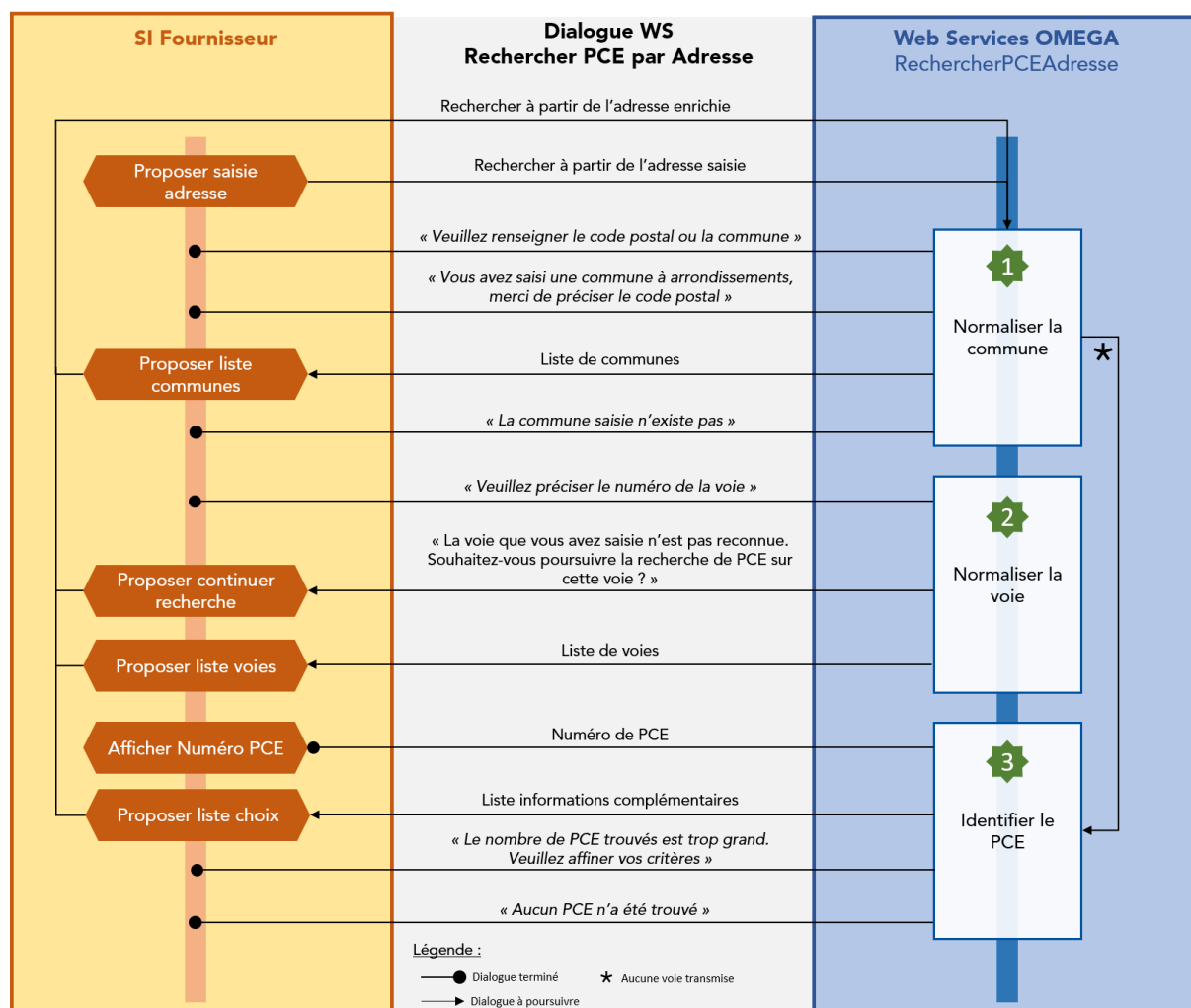


Schéma fonctionnel – WS de consultation 2

2.2. Web Services de création de demande

Ces Web Services, comme leur nom l'indique, permettent de créer des demandes dans OMEGA sur des PCE JJ, JM ou MM (à Date Demandée) ou 6M et 1M (professionnels et résidentiels avec une Date Programmée – ou à Date Demandée pour des demandes sans intervention).

L'ensemble des règles de gestion du portail Web sera également appliqué par le biais des Web Services. Pour les PCE 6M ou 1M nécessitant un déplacement, un rendez-vous d'intervention devra être pris, dans la mesure des disponibilités

- **CreerDemandeMES** permet à un fournisseur titulaire ou non, de mettre en service un PCE libre ou non libre.
- **CreerDemandeMHS** permet à un fournisseur titulaire de résilier définitivement un de ses PCE.
- **CreerDemandeCHF** autorise un nouveau fournisseur, à la demande du client, de devenir titulaire du PCE.
- **CreerDemandeCHDT** permet à un fournisseur titulaire, de changer la fréquence des relèves ou le tarif appliqué à un PCE.
- **CreerDIT** donne la possibilité à un fournisseur titulaire de programmer des Demandes d'Intervention Technique, autrement nommées prestations ponctuelles. Les interventions techniques autorisées sont les suivantes :

Demandes pour des PCE 6M/1M		Demandes pour des PCE JJ/JM/MM	
Changement de compteur gaz	Débit < 16m³/h	Changement de compteur gaz	Débit ≤ 160m³/h
	Débit ≥ 16m³/h		Débit > 160m³/h
Vérification des données de comptage		Vérification des données de comptage	
Contrôle	Visuel du comptage	Contrôle	Visuel du comptage
	En laboratoire du comptage		En laboratoire du comptage
Enquête		Etude technique sur PCE à fréquence de relève	Mensuelle
			Journalière
Relevé spécial (uniquement pour les 6M non télé-relevés. Cette DIT n'existe plus pour les PCE télé-relevés)		Relevé spécial	Avec déplacement
			Sur télé-relève
Coupure pour travaux	Avec dépose compteur et/ou détenteur	Coupure	Avec dépose compteur pour travaux > 25m³/h et ≤ 160m³/h
	Sans dépose compteur		Avec dépose du compteur pour travaux (> 160m³/h)
			Sans dépose du compteur pour travaux
Rétablissement	Fin de fraude	Rétablissement après coupure	Pour travaux sans pose de compteur
	Après coupure pour travaux		Pour travaux avec pose de compteur ≤ 160m³/h
			Pour travaux avec pose de compteur > 160m³/h
Changement de porte de coffret		Intervention expresse	

- **CreerDemandeCoup** permet à un fournisseur titulaire, de procéder à une demande de coupure car son client a trop de factures impayées.

Demandes pour des PCE 6M/1M		Demandes pour des PCE JJ/JM/MM
Coupure pour impayé	Avec prise de règlement	Coupure pour impayé
	Ferme	

- **CreerDemandeRetb** permet à un fournisseur titulaire, de procéder à une demande de rétablissement du Gaz sur un PCE qui a été coupé pour impayés.
- **CreerDemandeTIDX** permet à un fournisseur titulaire d'intégrer un index auto-relevé dans le cas où une relève cyclique 6M estimée a été publiée mais qu'elle a été jugée incohérente par le client final ou le fournisseur.
- **CreerDemandeRADDPM** permet de créer une demande de Relevé à Date (RAD) ou de Changement de date de publication (DPM) pour les PCE 1M, pour un fournisseur titulaire ou PCE en cours de titularisation.
- **CreerDemandePPH** permet de créer une demande de Passage au Pas Horaire (PPH) ou de Reconduire le Pas Horaire (RPH) pour les PCE 1M, pour un fournisseur titulaire
- **CreerDemandeTJDC** permet à un fournisseur titulaire, de créer une demande de transmission au fil de l'eau des données de consommations journalières et/ou horaires pour les PCE 1M.

2.2.1. Cinématique pour la Création de demande

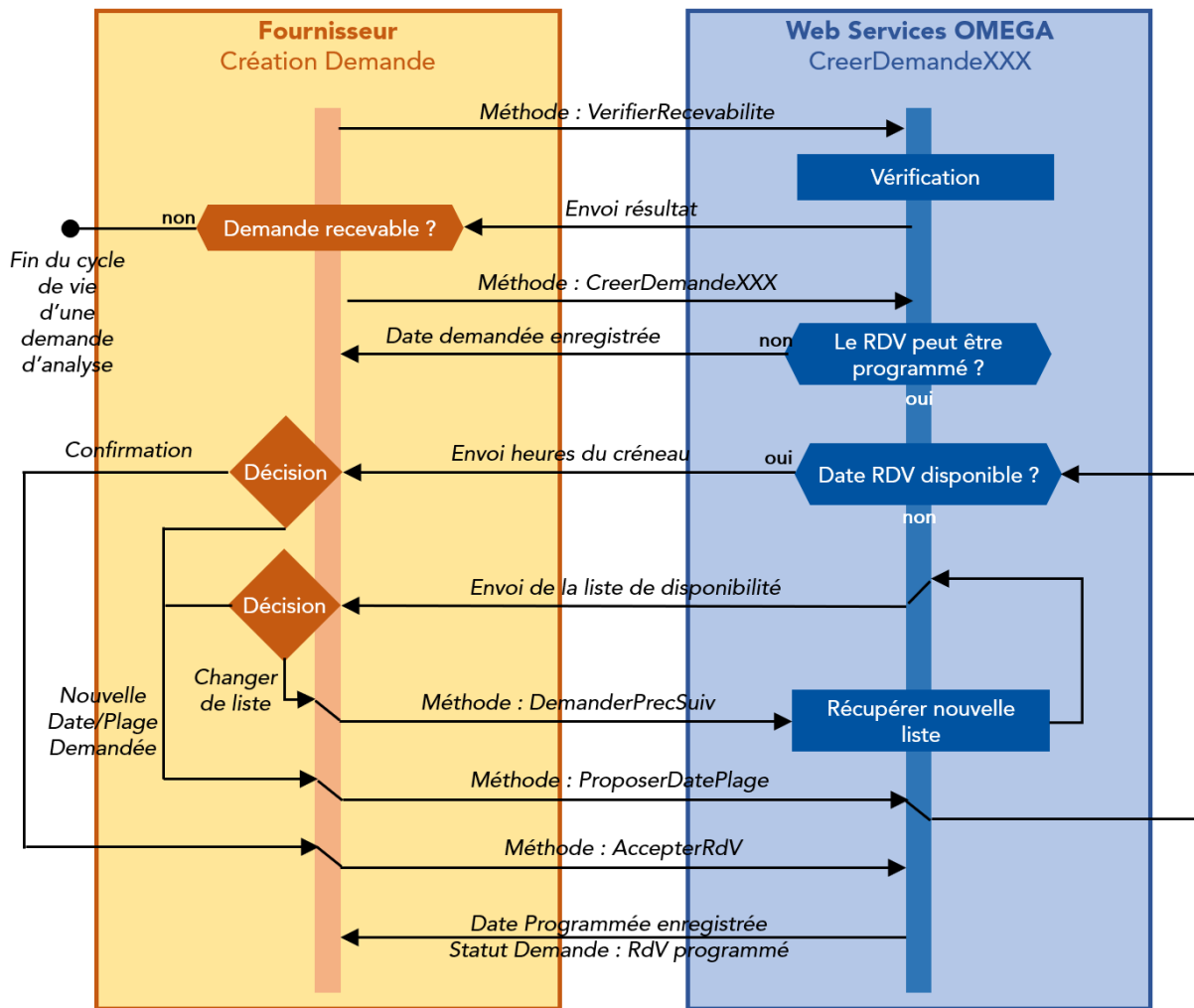


Schéma fonctionnel – WS de création demande

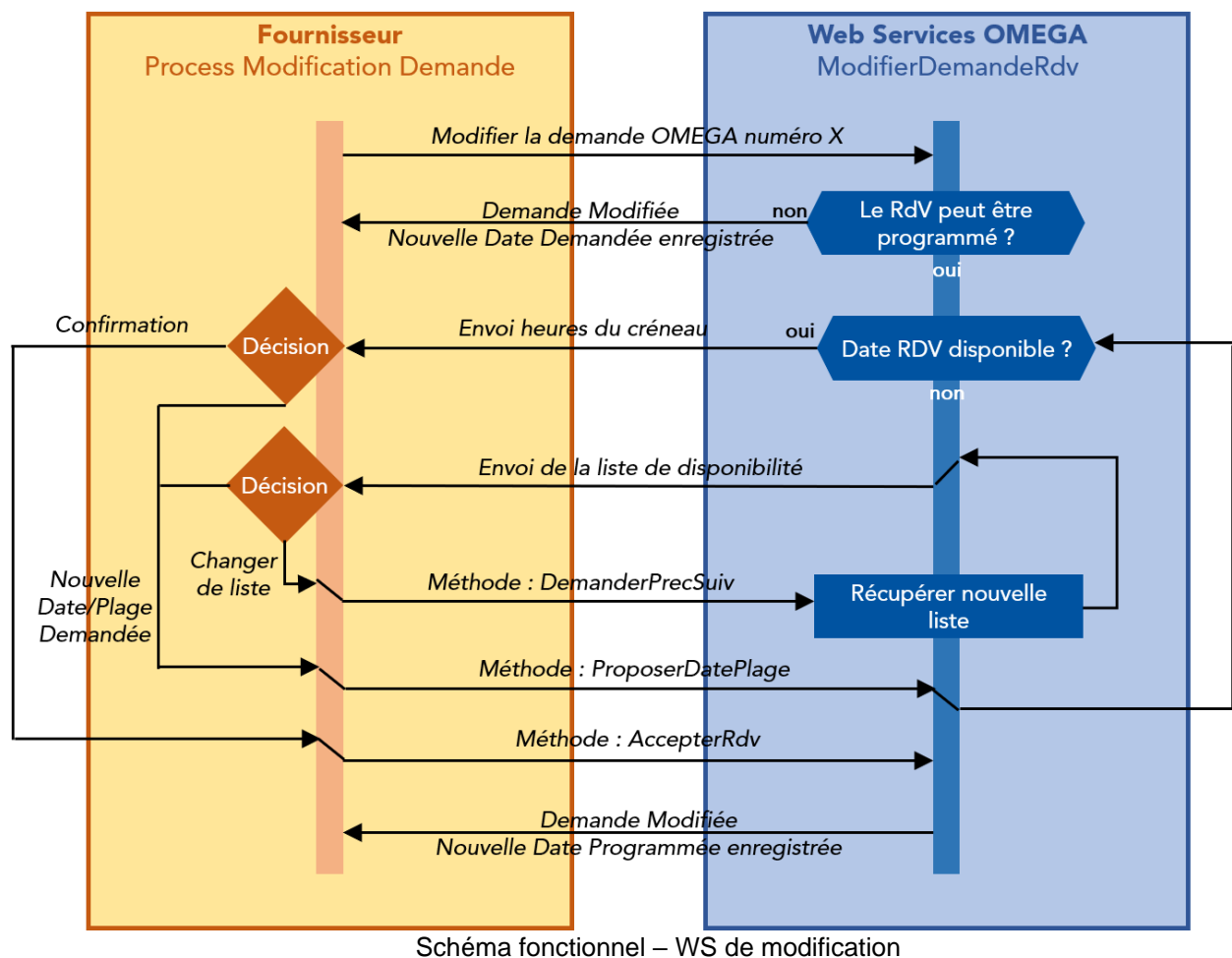
NB : Dans le cas d'une demande sans intervention, le processus s'arrête au niveau « Le Rdv peut être programmé ? » = « non »

2.3. Web Services de modification d'une demande

Ces Web Services, permettent aux fournisseurs dépositaires d'agir directement sur les demandes en cours, jusqu'à jour J-2 de la Date Demandée ou Programmée. Passé ce délai, la modification sera toujours possible, par ce même canal, mais des frais seront facturés.

- **ModifierDemandeRdv** permet de changer la date de l'intervention et/ou le contact intervention enregistrée dans une demande. Dans le cas où le rendez-vous n'a jamais été programmé (i.e date réelle), la nouvelle date ne pourra être que souhaitée (Date Demandée).
- **AnnulerDemandeUnitaire** annule purement et simplement une demande enregistrée préalablement dans OMEGA. Il n'est pas possible de revenir en arrière. Il est évident que cette fonctionnalité ne concerne pas les demandes positionnées à un statut clôturé.

2.3.1. Cinématique pour la Modification de demande



2.4. Web Services de résiliation

Ces Web Services, permettent de résilier un abonnement en cours sur le PCE

- **ResilierDemandeTJDC** permet à un fournisseur titulaire, de résilier un abonnement de transmission au fil de l'eau des données de consommations journalières et/ou horaires pour les PCE 1M.

2.4.1. Cinématique pour la Résiliation d'abonnement

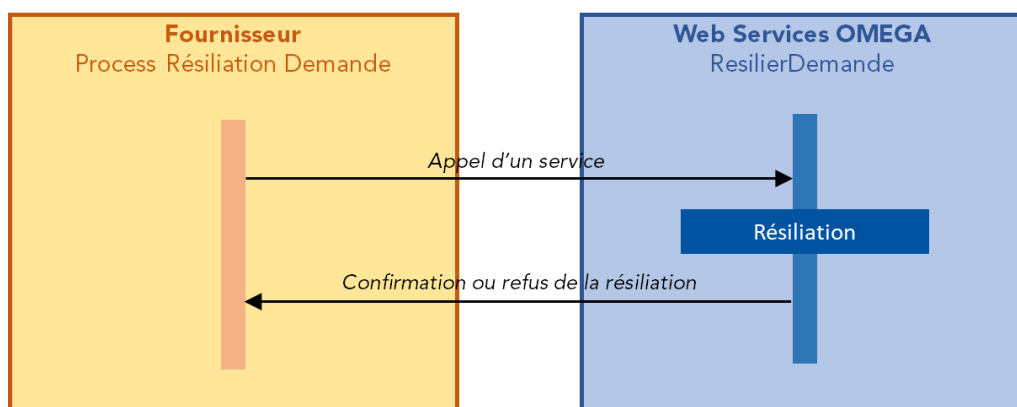


Schéma fonctionnel – WS de résiliation

2.5. Accessibilité

Les pages d'ouverture des Web Services sont précisés dans le *Guide commun d'implémentation des échanges GRDF-Fournisseurs*.

La fermeture des services est sanctionnée par un message d'erreur spécifique détaillé dans ce présent guide.

3. Les principes techniques

L'objectif de ce paragraphe est d'énoncer les choix techniques permettant l'exposition des services mis à disposition des SI Fournisseur : **Web Service SOAP et Web Service REST.**

3.1. Web Service SOAP

La technologie adoptée est basée sur le standard SOAP/HTTPS. Cette dernière autorise une communication entre applications distantes à travers le réseau internet. Ceci indépendamment de tout langage de programmation et de toute plate-forme d'exécution :

- Utilisant le protocole HTTP pour la couche transport (respect du standard de rigueur sur internet) ;
- Employant une syntaxe basée sur la notation XML pour décrire les appels de fonctions distantes et les données échangées ;
- Organisant les mécanismes d'appel et de réponse.

Les Web Services – puisqu'il s'agit du nom consacré – offrent ainsi une vision métier structurée et correctement décrite, aux applications externes.

3.1.1. Le transport

Le protocole proposé pour l'invocation des Web Services est SOAP 1.1.

Afin de protéger les données, le protocole de transport choisi est HTTP/TLS V1.2.

3.1.2. Les messages

Afin de standardiser au maximum les invocations des services, le choix a été fait d'utiliser le type XML pour décrire les paramètres d'entrées des méthodes proposées.

La génération des structures propres à un ensemble considérable de langages est disponible et permet donc une interopérabilité suffisante.

Les services sont décrits par les WSDL. Un document WSDL est un fichier au format XML, structuré avec les éléments suivants :

- portType ⇒ définissant le Web Service, en particulier les opérations qu'il réalise et le type de messages échangés.
- Message ⇒ comprenant une ou plusieurs parties représentant les paramètres d'entrée.
- types ⇒ définissant les types de données utilisés par le Web Service.
- binding ⇒ permettant de décrire la ou les infrastructure(s) sur le(s)quel(s) le service est déployé.

Ce fichier fourni avec le kit d'implémentation est nécessaire à l'appelant pour définir ses requêtes et connaître le format des réponses.

3.1.2.1. Intégration d'un WSDL

Voici une recommandation concernant l'intégration d'un WSDL Omega dans un SI.

Quelques espaces de nom, utilisés pour définir les messages échangés, sont répétés dans chacun des WSDL livré par le GRD. Ceci peut conduire à l'apparition de "warning" lors de l'import de ces derniers dans des outils tels que BEA WLI ou webMethods.

En d'autres termes tous les WS livrés possèdent la déclaration de données communes. Lorsqu'on les intègre tous ensemble, il se peut que l'outil utilisé nous prévienne de redondance de déclaration d'élément.

Pour éviter cela, vous pouvez sortir des WSDL ces déclarations et les intégrer dans un fichier .xsd qui sera commun à tous les WS. Enfin, il suffit de faire des imports dans chacun des WSDL associés aux Web Services.

Les éléments communs sortis, vous devez avoir deux fichiers tels que ceux-ci :



Voici un exemple d'intégration dans un WSDL :

```
<s:import namespace="urn:methodePriseRdv:demande.omega.grd.com"
schemaLocation="urn_methodePriseRdv_demande.omega.grd.com.xsd"/>
```

3.2. Web Service REST

La technologie adoptée est basée sur le standard REST/HTTPS. Cette dernière autorise une communication entre applications distantes à travers le réseau internet :

- Utilisant le protocole HTTPS pour la couche transport (respect du standard de rigueur sur internet) ;
- Employant une syntaxe basée sur la notation JSON pour décrire les appels de fonctions distantes et les données échangées ;
- Organisant les mécanismes d'appel et de réponse.

3.2.1. Le transport

Le protocole proposé pour l'invocation des Web Services REST est HTTPS.

Afin de protéger les données, le protocole de transport choisi est HTTP/TLS V1.2.

3.2.2. Les messages

Les données envoyées dans les appels et réponse des Web Services REST sont au format JSON.

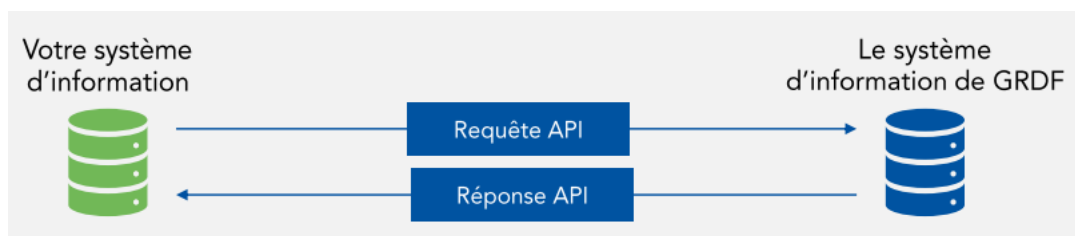
Les types d'appels possibles sont :

Verbes HTTP	Description
GET	Récupération de données
POST	Envoi de données / Insertion et/ou mise à jour de ressources
PUT	Insertion d'une ressource
PATCH	Modification de ressource
DELETE	Suppression de ressource

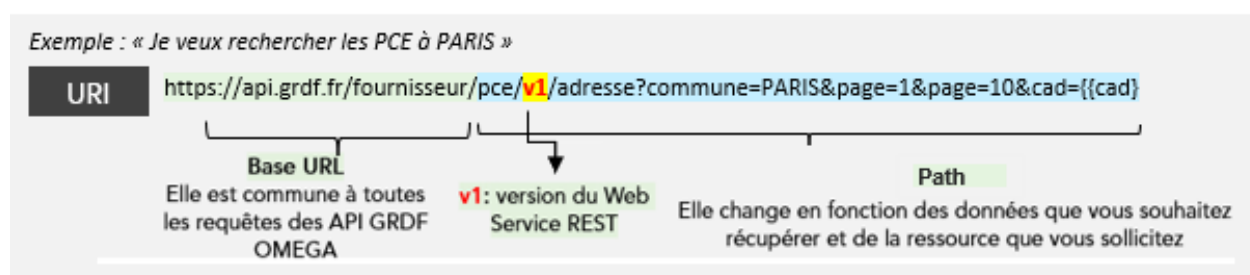
Pour l'instant, seul le service GET est proposé par OMEGA.

3.2.3. Connectivité

La requête API se compose d'une URL et d'un ensemble de paramètres en entrée de service. Cet API va solliciter la bonne ressource chez GRDF et ainsi obtenir la bonne réponse avec les données souhaitées.

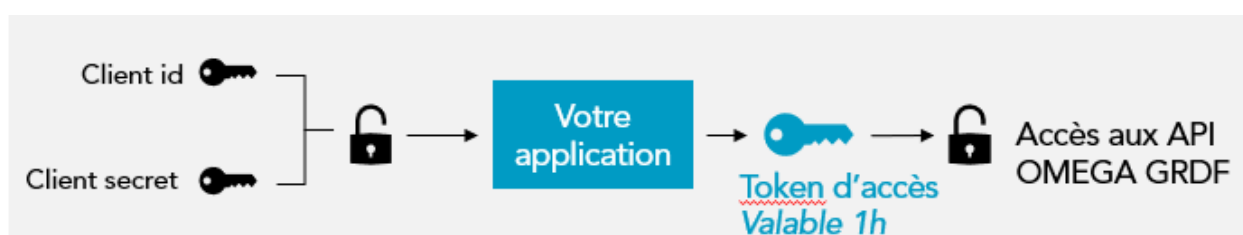


Une requête API (URL) est composée de deux éléments : une base URL et une URI. Voici un exemple d'un requête API :



L'accès au WS REST utilise le protocole Oauth2 avec le Client Credentials.

Ce sont les identifiants (Client id et Client secret), ils servent à générer un « jeton d'accès » ou « token » qui est une clé cryptée. Le token doit être intégré dans chaque appel API. Toutes les 1h il faudra redemander votre token. Cette nouvelle demande de token, comme tout appel API peut être automatisée.



Les éléments techniques nécessaires à l'établissement des connexions aux WS REST :

	Nom	Description / valeur
URL	Récupérer le token ou jeton d'accès	POST : <code>https://connexion.grdf.fr/oauth2/aus5y2ta2uEHjCWIR417/v1/token</code>
Header	client_id	Identifiant à demander depuis Phare à GRDF
	client_secret	Mot de passe à demander depuis Phare à GRDF
	Authorization	Basic base64({client_id}:{client_secret})
Body	grant_type	client_credentials
	scope	« fournisseur_pce » ou « api_requestzic »

Pour adresser la demande d'ouverture du compte OKTA, les fournisseurs sont invités à contacter le support utilisateurs SI via Phare.

3.2.4. Cinématique pour fournisseur_pce

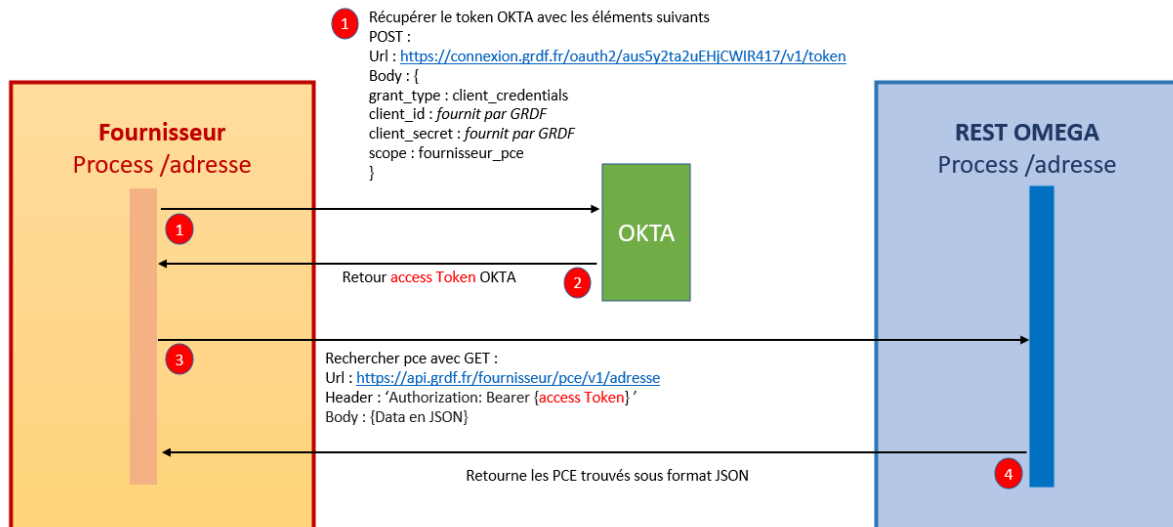


Schéma fonctionnel – WS REST Recherche PCE par Adresse

3.2.5. Cinématique pour requestZic

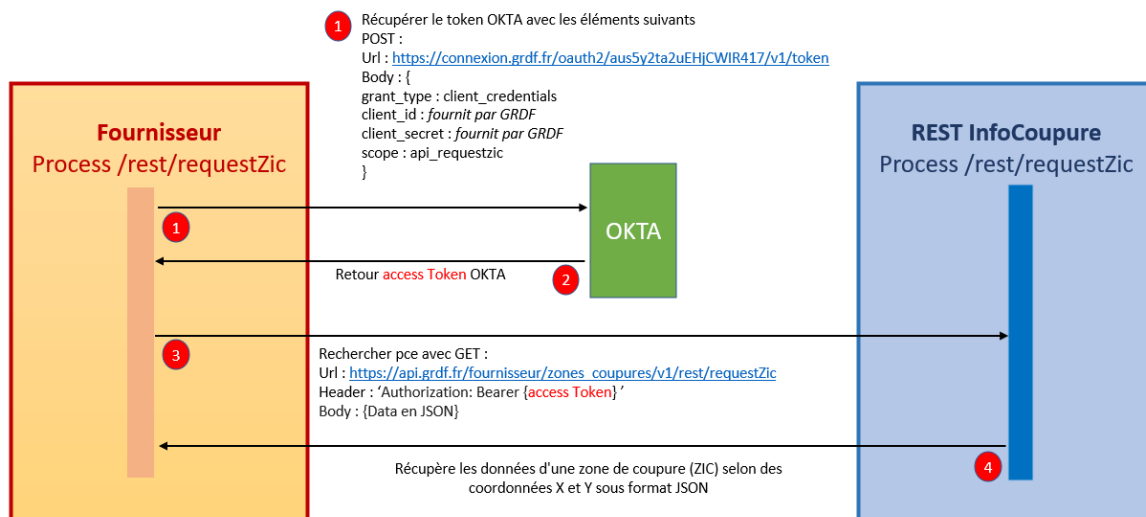


Schéma fonctionnel – WS REST Infocoupure

3.3. Le versioning

La montée de version a un impact devant être considéré par les clients des Web Services.

Tant qu'une gestion de version n'est pas implémentée par OMEGA, toute évolution est rendue autant que possible optionnelle (certaines demandes d'évolution ne peuvent être gérées de cette manière).

Pour se faire, à partir de la version V4, il est proposé d'utiliser le champ numeroVersion présent dans toutes les entêtes des Web Services **SOAP**.

Pour plus de détails sur les règles de gestion s'y afférant, les différents guides doivent être consultés.

En ce qui concerne les Web Services REST, le versioning se fait par service sur le URL.

Voir également le Protocole de changement de version.

4. Niveaux de service

Le tableau suivant recense l'ensemble des engagements et limites des Web Services OMEGA.

Pour chaque Web Service, les informations suivantes sont mentionnées :

- Nom technique du Web Service
- Plage d'ouverture du Web Service
- Temps de réponse du Web Service (pour 90% des appels effectués)
- Débit de sollicitation autorisé du Web Service (en nombre d'appels/heure)

Web Service SOAP	Plage d'ouverture	Temps de réponse (90 ^e centile)	Débit de sollicitation (tous fournisseurs confondus)
RecupererDonneesPCE	24h/24 7j/7 ⁽¹⁾	2 900 ms	2,22 appels/seconde
RechercherPCEAdresse	24h/24 7j/7 ⁽¹⁾	1 600 ms	0,31 appels/seconde
SuiviDemande	24h/24 7j/7 ⁽¹⁾	900 ms	0,33 appels/seconde
CreerDemandeMES	Cf. plage d'ouverture d'OMEGA ⁽²⁾	2 800 ms	0,58 appels/seconde
CreerDemandeMHS	Cf. plage d'ouverture d'OMEGA ⁽²⁾	2 300 ms	0,31 appels/seconde
CreerDemandeCHF	Cf. plage d'ouverture d'OMEGA ⁽²⁾	2 200 ms	0,25 appels/seconde
CreerDemandeCHDT	Cf. plage d'ouverture d'OMEGA ⁽²⁾	N.C.	N.C.
CreerDemandeCOUP	Cf. plage d'ouverture d'OMEGA ⁽²⁾	N.C.	N.C.
CreerDemandeRETB	Cf. plage d'ouverture d'OMEGA ⁽²⁾	N.C.	N.C.
CreerDemandeTIDX	Cf. plage d'ouverture d'OMEGA ⁽²⁾	4 000 ms	0,61 appels/seconde
CreerDemandeRADDPM	Cf. plage d'ouverture d'OMEGA ⁽²⁾	N.C.	N.C.
CreerDIT	Cf. plage d'ouverture d'OMEGA ⁽²⁾	N.C.	N.C.
ModifierDemandeRdv	Cf. plage d'ouverture d'OMEGA ⁽²⁾	N.C.	N.C.
ProposerCreneauxHoraires	Cf. plage d'ouverture d'OMEGA ⁽²⁾	N.C.	N.C.
AnnulerDemandeUnitaire	Cf. plage d'ouverture d'OMEGA ⁽²⁾	N.C.	N.C.
CreerDemandePPH	Cf. plage d'ouverture d'OMEGA ⁽²⁾	N.C.	N.C.
CreerDemandeTJDC	Cf. plage d'ouverture d'OMEGA ⁽²⁾	N.C.	N.C.
ResilierDemandeTJDC	Cf. plage d'ouverture d'OMEGA ⁽²⁾	N.C.	N.C.

Web Service REST	Plage d'ouverture	Temps de réponse (90 ^e centile)	Quota (par fournisseur)
Recherche PCE par Adresse	24h/24 7j/7 ⁽¹⁾	200 ms	3 appels/seconde
requestzic	24h/24 7j/7 ⁽¹⁾	500 ms	1 appel/seconde

(1) hors plage de maintenance OMEGA

(2) détaillée dans le Guide commun d'implémentation des échanges GRDF-Fournisseurs

Remarques importantes :

Dans le cas où un fournisseur dépasserait le débit de sollicitation **ou le quota** affiché pour l'ensemble des fournisseurs, GRDF l'alertera afin qu'il puisse prendre les mesures nécessaires à un retour à un niveau de sollicitation acceptable.

Si le niveau de sollicitation d'un fournisseur sur un Web Service **SOAP** OMEGA met en péril la performance et/ou la disponibilité de l'application OMEGA, GRDF se réserve le droit de bloquer temporairement l'accès du fournisseur au Web Service **SOAP** concerné et ce jusqu'à revenir à un niveau de sollicitation jugé acceptable par GRDF.

Si un fournisseur envisage d'augmenter ponctuellement le nombre d'appels à un ou plusieurs Web Services **SOAP** OMEGA, le fournisseur devra en faire la demande auprès de GRDF afin que GRDF étudie la faisabilité de la demande du fournisseur.

ANNEXE A LES CODES RETOUR

Code Message OMEGA	Signification
000	Une erreur indéterminée est survenue pendant le dialogue avec le système de prise de rendez-vous.
001	L'état du PCE ne vous permet pas de prendre un rendez-vous.
002	L'index saisi ne semble pas cohérent. Veuillez vérifier votre saisie.
003	La date du rendez-vous a bien été modifiée.
004	La date du rendez-vous ne correspond pas au délai minimum autorisé. Veuillez modifier la date du rendez-vous.
005	La date du rendez-vous programmé n'était pas la date demandée du rendez-vous.
006	La date saisie est incorrecte. Vérifier par exemple que celle-ci ne soit pas un jour férié, non ouvré, un dimanche ou alors inférieure à la date du jour.
007	La plage horaire choisie n'existe pas. Veuillez choisir une autre plage horaire.
008	La prise d'un nouveau rendez-vous est impossible pour ce PCE.
009	La reprise de la date de Mise Hors Service a échoué.
010	Le code centre du PCE n'est pas reconnu.
011	Le PCE est inconnu.
012	Le PCE n'a jamais été mis en service.
013	Le rendez-vous initialement pris n'a pu être identifié.
014	Le service est indisponible. L'index saisi ne peut être vérifié.
015	Le système de prise de rendez-vous n'est pas disponible pour l'instant.
016	Le système n'est pas disponible.
017	Le système n'est pas disponible pour l'instant.
018	Les informations concernant le contact courrier du PCE ne sont pas valides. Veuillez les vérifier et revenir au système de prise de rendez-vous.
019	L'intervention demandée ne peut être réalisée en même temps que les interventions déjà programmées sur un PCE du même local. Veuillez choisir une autre date.
020	Un contrôle de l'installation de votre client sera nécessaire. Un conseiller prendra contact avec votre client après la Mise En Service.
021	Une demande de même type est déjà programmée sur ce PCE. Vous ne pouvez pas poursuivre votre demande.
022	Une erreur est survenue lors de la validation du rendez-vous. Veuillez vérifier les données saisies.
023	Une erreur s'est produite lors de la prise de rendez-vous. La date choisie ne peut être programmée. Veuillez modifier la date choisie.
024	Une erreur technique est survenue.
025	Une erreur technique s'est produite lors de la transmission des données au système de prise de rendez-vous.
026	Une erreur technique s'est produite lors de la transmission des données de Changement de Fournisseur, au système de prise de rendez-vous.
027	Veuillez choisir une date de rendez-vous dans la liste proposée.
028	Votre habilitation ne vous permet pas d'accéder au service demandé.
029	L'index saisi ne semble pas cohérent au vu de l'historique des consommations. Veuillez vérifier votre saisie.
030	Le système de prise de rendez-vous ne vous permet d'annuler directement la demande. Un conseiller traitera votre demande d'annulation.
031	Une erreur est survenue lors de la validation du rendez-vous.
032	La modification du rendez-vous n'est pas possible directement.
033	Le système de prise de rendez-vous ne vous permet d'annuler directement la demande. Un conseiller traitera votre demande d'annulation.
034	L'état du PCE ne permet d'accéder à votre requête. Un conseiller traitera votre demande.
042	La demande de « DMD sur le PCE » numéro de PCE n'est pas traité : La CAR « Désignation de la car pour un tarif » « Désignation du tarif » doit être confirmée. Veuillez saisir votre demande sur le portail ;
063	Fréquence saisie ne fait pas partie des fréquences autorisées.
064	Profil non autorisé pour cette fréquence.
101	Votre demande est enregistrée avec la date demandée. Un conseiller rappellera votre client.
102	Veuillez renouveler votre demande ultérieurement.
107	Fréquence de relève non proposée pour ce tarif.
451	Avertissement : le tarif sélectionné n'est pas optimum par rapport à la CAR en vigueur.

Code Erreur	Signification
ERR_NO_RESULT	Lorsqu'un service n'a pas trouvé de résultat
ERR_DATA_ACCESS	Erreur d'accès à la base de données
ERR_GIN_MANQUE_INFORMATIONS	Il manque des éléments pour pouvoir contacter le Web Service de récupération d'information du système de prise de rendez-vous.
ERR_GIN_ERREUR_CONNEXION	Erreur interne Omega entre le module Référentiel et le module des PCE 6M
ERR_GIN_NO_RESPONSE	Erreur interne Omega entre le module Référentiel et le module des PCE 6M
ERR_PDL_ERREUR_CONNEXION	La connexion au Web Service de localisation de PCE a échoué
ERR_DISCO_CODE_CENTRE_INEXISTANT	Le code centre du PCE 6M n'existe pas dans la table de référence des codes centres
ERR_MODIFAC_ERREUR_CONNEXION	Erreur interne Omega entre le module Demande et le module des PCE 6M
ERR_MODIFAC_NO_RESPONSE	Erreur interne Omega entre le module Demande et le module des PCE 6M
ERR_RDV_DISCO_ERREUR_COHERENCE_RETOUR_DISCO	Les données retournées par le système de prise de rendez-vous n'ont pu être interprétées correctement
ERR_RDV_DISCO_ACTION_INCONNUE	L'appel au système de prise de rendez-vous est impossible, l'action demandée est inconnue de la demande
ERR_RDV_DISCO_PREC_SUIV_INCORRECT	L'appel au système de prise de rendez-vous avec l'action 'pagination' est impossible, la demande n'arrive pas à déterminer si c'est la page suivante ou précédente qui est demandée
ERR_RDV_DISCO_MANQUE_INFORMATIONS	Il manque des informations pour pouvoir contacter le Web Service de prise de rendez-vous
ERR_RDV_DISCO_ERREUR_CONNEXION	Erreur interne Omega entre le module Demande et le module des PCE 6M/1M
ERR_RDV_DISCO_NO_RESPONSE	Erreur interne Omega entre le module Demande et le module des PCE 6M/1M
ERR_ANU_MANQUE_INFORMATIONS	Il manque des informations pour pouvoir contacter le Web Service d'annulation d'une Affaire en Cours
ERR_ANU_NO_RESPONSE	Aucune réponse retournée par le Web Service d'annulation d'une Affaire en Cours
ERR_ANU_ERREUR_CONNEXION	Erreur de connexion lors de l'appel au Web Service d'annulation d'une Affaire en Cours
ERR_ENVIDX_ERREUR_CONNEXION	Erreur de connexion lors de l'appel au Web Service de vérification d'index
ERR_ENVIDX_NO_RESPONSE	Aucune réponse retournée par le WS de vérification d'index
ERR_COHERENCE_MES	Erreurs de cohérence lors de la vérification des recevabilités d'une demande de Mise En Service
ERR_COHERENCE_CHF	Erreurs de cohérence lors de la vérification des recevabilités d'une demande de CHangement de Fournisseur
ERR_COHERENCE_MHS	Erreurs de cohérence lors de la création d'une demande Mise Hors Service
ERR_COHERENCE_CHT_CHFR	Erreurs de cohérence lors de la vérification des recevabilités d'une demande de changement de donnée tarifaire.
ERR_COHERENCE_DEM_MODIFICATION	Erreurs de cohérence lors de la modification de rendez-vous
ERR_COHERENCE_DEM_ANNULATION	Erreurs de cohérence lors de l'annulation d'une demande
ERR_COHERENCE_DIT	Erreurs de cohérence lors de la vérification des recevabilités d'une Demande d'Intervention Technique
ERR_COHERENCE_DEM PRISE RDV	Erreurs de cohérence lors de la prise de rendez-vous

Code Erreur	Signification
ERR_COHERENCE_DEM_DEGRADEE_MODIFICATION	Erreurs de cohérence lors de la modification d'une demande dégradée
ERR_DEMANDE_NON_RECEVABLE_POUR_CREATION	Erreurs de cohérence lors de la création d'une demande
ERR_TYPE_ACTION_NON_AUTORISE	L'utilisateur n'est pas autorisé à exécuter cette action
ERR_DEMANDE_MANQUE_INFORMATION	Il manque des informations dans la demande pour l'utilisation du service
ERR_DEMANDE_NOT_FOUND_EXCEPTION	La demande n'a pas été trouvée
ERR_INTEGRITE_REFERENTIEL_METADATA	Erreur renvoyée au module échange
ERR_DELAI_STANDARD_NOT_FOUND	Le délai standard correspondant à la demande n'a pas été trouvé
ERR_MODE_DIFFUSION_MANQUANT	Pour la création de la demande, le module demande à besoin de savoir par quel mode de diffusion la demande est créée
ERR_INTEGRITE_DEMANDE	La demande contient des données incohérentes
ERR_DEJA_PEC_TACHE	La tâche est déjà prise en charge par un autre utilisateur
ERR_PEC_TACHE_LOGIN_MANQUANT	La tâche est prise en charge mais aucun Login n'est renseigné
ERR_PCE_FORMAT_ERREUR	Le PCE saisi n'est pas bien formaté
ERR_RELEVÉ_PCE_NOT_FOUND	Pas de relève trouvée pour ce PCE sur cette période
ERR_CAD_NOT_FOUND_EXCEPTION	Le CAD n'a pas été trouvé dans le système OMEGA
ERR_FACTURE_CAD_NOT_FOUND_EXCEPTION	Aucune facture trouvée pour le CAD
ERR_AUTORISATION_NOT_FOUND_EXCEPTION	Pas d'autorisation trouvée
ERR_UTILISATEUR_NOT_FOUND_EXCEPTION	Aucun utilisateur ne correspond au Login fourni
ERR_AUCUN_CAD_HABILITATEUR	Aucun CAD habilitateur pour l'utilisateur
ERR_LISTE_ROLES_NULL	Aucun rôle trouvé pour ce fournisseur et ces critères
ERR_TYPE_PUBLICATION_NOT_FOUND_EXCEPTION	Aucun type de publication trouvé
ERR_FRAIS_NOT_FOUND_EXCEPTION	Aucun frais trouvé pour le numéro de PCE
ERR_PAS_DE_PDLA_TROUVE	Aucun PDLA trouvé
ERR_AUCUN_FOURNISSEUR_TROUVE	Aucun fournisseur ne correspond à cet Id
ERR_ENTITES_EGD_NOT_FOUND	Pas d'entité EGD trouvée
ERR_FOURNISSEUR_NON_TITULAIRE_POUR_LE_PCE	Le fournisseur (identifié grâce au numéro de CAD) n'est pas titulaire du PCE
ERR_FOURNISSEUR_NON_TITULAIRE_OU_PERIODE_INTROUVABLE	Aucune période de relève n'a été trouvée
ERR_FREQUENCE_INCONNUE_SUR_LA_PERIODE	La fréquence de relève est inconnue
ERR_SENS_NON_DEFINIE	Aucun sens de recherche de périodes de relève n'a été défini
ERR_PAS_D_IDSAP	Aucun fournisseur ne correspond à cet Id
ERR_AUCUN_MOTIF_POUR_TOUTES_CATEGORIES	Aucun motif de toute catégorie n'a été trouvé

Code Erreur	Signification
ERR_AUCUN_IDCOM_TROUVE_POUR_CE_CADID	Aucun IdCom fournisseur ne correspond à ce CAD
ERR_AUCUNE_ENTITES_TROUVEES	Aucune entité n'a été trouvée
ERR_FOURNISSEUR_NOT_FOUND_EXCEPTION	Aucun fournisseur ne correspond à cet Id
ERR_AUCUNE_ENTITE_LIEE_AU_NIVEAU	Aucune entité n'est liée au niveau transmis
ERR_UTILISATEUR_GAIA	Problème d'habilitation avec l'utilisateur concerné
ERR_LIBELLE_FOURNISSEUR_NOT_FOUND	Aucun libellé fournisseur trouvé pour ce Login
ERR_GAZ_NOT_FOUND	Le gaz est inconnu du référentiel
ERR_PARAMETRES_PDL_NOT_FOUND	Les paramètres d'authentification pour l'appel du Web Service de localisation de PCE n'ont pu être récupérés
ERR_LIBELLE_NOT_FOUND	Le libellé associé au code passé en paramètre n'existe pas dans la table de référence
ERR_VALID_PCE_BUT_UNKNOWN_FROM_OMEGA	Une erreur est survenue lors de la recherche de votre demande, le PCE est inconnu.
ERR_COHERENCE_COUP	Erreur de cohérence lors de la vérification de recevabilité d'une demande de coupure pour impayé
ERR_COHERENCE_RETB	Erreur de cohérence lors de la vérification de recevabilité d'une demande de rétablissement pour impayé
ERR_COHERENCE_ARLV	Erreurs de cohérence lors de la vérification des recevabilités d'une demande d'auto relevé
NON_TITULAIRE_PCE_SANS_MANDAT	Vous n'êtes pas titulaire du PCE, vous devez avoir un mandat
ERR_AUCUNE_INTERVENTION_TROUVEE	Un code d'intervention inconnue

MES	MHS	CHF	TIDX	COUP	RETB	DIT	CHDT	Recup	Mod	Annuler	Suivi	Rech	RADDDPM	CreneauH	PPH	TJDC	ResilTJDC
A	B	C	D	E	F	G	H	I	J	K	L	M	N	O	P	Q	R

WS concernés	Code Champ	Code Cohérence	Signification
A – B – C – D – E – F – G – H – J – N – P – Q		DEM_COH01	Tous les champs : Donnée obligatoire.
A	premiereDateDemandee dernDateDemandee	DEM_COH02	La Date Demandée pour votre mise en service doit être identique à la date de mise hors service en cours sur ce PCE .
A	premiereDateDemandee dernDateDemandee	DEM_COH03	La date demandée doit être postérieure à la date prévue de réalisation de l'intervention OMEGA est en cours sur ce PCE. La date demandée pour votre mise en service doit être supérieure à la date de Coupure/impayés.
A	premiereDateDemandee dernDateDemandee	DEM_COH04	La Date Demandée pour votre mise en service doit être supérieure à la date prévue de Rétablissement/Impayés prévue .
A	premiereDateDemandee dernDateDemandee	DEM_COH05	La Date Demandée pour votre mise en service n'est possible que sur la période J+1 jour et J+15 jours.
A	premiereDateDemandee dernDateDemandee	DEM_COH06	La Date Demandée pour votre mise en service n'est possible que sur la période J+1 jour et J+6 semaines.
B	premiereDateDemandee dernDateDemandee	DEM_COH07	La Date Demandée pour votre mise hors service doit être supérieure à la date de Coupure/Impayés.
B	premiereDateDemandee dernDateDemandee	DEM_COH08	La Date Demandée doit être supérieure à la date prévue de réalisation de l'intervention en cours sur ce PCE. La date demandée pour votre mise hors service doit être supérieure à la date de Rétablissement/impayés.
B	premiereDateDemandee dernDateDemandee	DEM_COH09	La Date Demandée pour votre mise hors service n'est possible que sur la période J+1 jour et J+6 semaines.
C	premiereDateDemandee dernDateDemandee	DEM_COH10	La Date Demandée pour votre changement de fournisseur doit être supérieure à la date programmée de changement de fréquence + 5j.
C	premiereDateDemandee dernDateDemandee	DEM_COH11	La Date Demandée pour votre changement de fournisseur doit être supérieure à la date demandée de changement de fréquence + 28j. Demande de CHFR en cours.

WS concernés	Code Champ	Code Cohérence	Signification
C	premiereDateDemandee dernDateDemandee	DEM_COH12	La Date Demandée pour votre changement de fournisseur n'est possible que sur la période J+4 jour et J+6 semaines. La date demandée de changement de fournisseur doit être comprise entre J+4 jours et 90 jours.
A	optionReleve	DEM_COH20	L'option de prestation « reprise index MHS » n'est possible que si le point est 6M Disco.
A	optionReleve	DEM_COH21	L'option de prestation « reprise index MHS » n'est possible que si le point est libre.
A	optionReleve	DEM_COH22	L'option de prestation « reprise index MHS » n'est possible que si le point est non coupé.
A	optionReleve	DEM_COH23	Le champ Index relève doit être renseigné pour la prestation 'reprise index MHS'.
A	optionReleve	DEM_COH24	Le champ Date relève doit être renseigné pour la prestation 'reprise index MHS'.
A	optionReleve	DEM_COH25	L'option de prestation 'auto relève' n'est possible que pour les tarifs T1 T2 si le point est Disco.
A	optionReleve	DEM_COH26	L'option de prestation 'auto relève' n'est possible que si le point est non coupé.
A	optionReleve	DEM_COH27	L'option de prestation 'auto relève' n'est possible que si il n'y a pas de MHS en cours.
A	indexReleve	DEM_COH28	Le champ « Index relève » doit être renseigné pour l'option de prestation 'auto relève'.
A	dateReleve	DEM_COH29	Le champ Date relève doit être renseigné pour la prestation 'auto relève'.
A – C – H	codeTarif	DEM_COH30	Pour un PCE forfait cuisine, le tarif est obligatoirement TF.
		DEM_COH31	Pas de tarif attendu pour un PCE propane.
A – C – H	cjaDTO_cjaa	DEM_COH40	Donnée obligatoire pour un PCE au tarif T4/TP.
A – C – H	cjaDTO_cjaa	DEM_COH41	Le système ne doit pas autoriser la saisie des données CJAA sans renseignement au préalable de la date demandée de MES.
A – C – H	cjaDTO_cjaajDateX avec X=[0-5]	DEM_COH42	La ou les données de CJA saisies ne sont pas correctes.
A	generique	DEM_COH43	Demande non recevable : Une demande de MES ne peut être traitée en urgence sur un PCE dont le débit est supérieur ou égal à 16m3.

WS concernés	Code Champ	Code Cohérence	Signification
A – C – H	cjaDTO_cjaajDateX avec X=[0-5]	DEM_COH44	Les dates saisies pour les CJAAJ doivent être différentes entre elles.
A – C – H	cjaDTO_cjaajDateX avec X=[0-5]	DEM_COH47	Chaque CJAAJ ne s'applique qu'à la journée du mois de l'année demandée.
A – C – H	cjaDTO_cjaa	DEM_COH48	Les données CJA ne sont saisies que pour un PCE SAM au tarif T4 ou TP.
		DEM_COH50	Pas de CAR pour un PCE propane.
A – C – H	carPrevisionnelle	DEM_COH51	Pas de CAR pour un PCE forfait cuisine.
A – C – H	carPrevisionnelle	DEM_COH52	Format incorrect : La valeur saisie ne doit pas être négative.
A – C – H	carPrevisionnelle	DEM_COH53	La CAR renseignée n'est pas cohérente avec le tarif saisi.
A – C – H	carPrevisionnelle	DEM_COH54	La CAR prévisionnelle doit être saisie.
A – C – H	carPrevisionnelle	DEM_COH55	La CAR prévisionnelle ne doit pas être modifiée lorsque le tarif sélectionné est inchangé.
A – B – C – F – G – H	generique	DEM_COH56	Le délai d'annulation de la demande est dépassé.
A – B – C – E – F – G – H	generique	DEM_COH57	Le délai de modification du rendez-vous est dépassé.
E	generique	DEM_COH58	Le délai d'annulation de la demande est dépassé. Veuillez contacter la ligne Acheminement.
A – C – H	typeFreqReleve	DEM_COH60	Fréquence de relève semestrielle obligatoire pour un PCE forfait cuisine. Pas de fréquence de relève attendue pour un PCE forfait cuisine.
A – C – H	typeFreqReleve	DEM_COH61	Fréquence de relève non proposée pour ce Tarif.
A	utilisateurFinalDTO_raisonSociale utilisateurFinalDTO_codeSiret utilisateurFinalDTO_codeNaf	DEM_COH80	Donnée obligatoire quand le PCE est à usage Non Résidentiel.
A	utilisateurFinalDTO_civilite utilisateurFinalDTO_nom utilisateurFinalDTO_prenom	DEM_COH81	Donnée obligatoire quand le PCE est à usage Résidentiel.
A – B – C – E – F – G – H	pceNumero	DEM_COH90	Format PCE incorrect.
A – B – C – E – F – G – H	pceNumero	DEM_COH91	Le PCE n'existe pas.
A – B – C – E – F – G – H – J	generique	DEM_COH92	L'état de votre CAD ne permet pas de créer une demande. Date demandée postérieure à date de résiliation du CDG-F.
		DEM_COH93	Pas d'habilitation pour Propane.

WS concernés	Code Champ	Code Cohérence	Signification
A – B – C – D – E – F – G – H – J	generique	DEM_COH94	Une demande est déjà en cours sur ce PCE.
A – B – C – E – F – G – H	generique	DEM_COH95	Pour ce CDG-F CAD , vous n'êtes pas habilité à commercialiser du gaz sur ce réseau (PITD).
A – C – H	profil	DEM_COH96	Le profil est obligatoire pour un PCE SAM JJ/JM/MM .
A – C – H	profil	DEM_COH961	Le profil ne doit pas être modifié lorsque le tarif sélectionné est inchangé.
A – C – H	offre	DEM_COH97	L'Offre Historique doit être en « Nouvelle Offre » pour les fournisseurs tiers.
A – B – C – E – F – G – H	pceNumero	DEM_COH99	Le PCE est inactif.
A – B – C – E – F – G – H	pceNumero	DEM_COH100	Le nouveau CDG-F CAD doit être différent de l'ancien.
A	pceInfoTechniqueDTO_usageResidentiel	DEM_COH101	La valeur du statut du local doit être égale à celle du contrat précédent.
		DEM_COH102	La valeur « oui » doit être sélectionnée pour pouvoir continuer le processus de saisie.
A – B – C – E – F – G – H – J	pceNumero	DEM_COH103	Le CDG-F CAD actuel du PCE doit être égal au CDG-F CAD du demandeur.
A – B – C – E – F – G – H – J	pceNumero	DEM_COH104	Le PCE est libre. La demande de coupure sur ce PCE n'est pas traitée : Le PCE sera bientôt coupé, une MHS est en cours.
E – F – G	CodeLibelléIntervention	DEM_COH105	L'intervention n'est pas connue.
E – F – G	CodeMotifIntervention	DEM_COH106	Ce motif n'est pas possible pour l'intervention choisie.
E – F – G	OptionExpress	DEM_COH107	L'option intervention express n'est pas possible pour cette intervention.
E – F – G	PrecisionIntervention	DEM_COH108	Le commentaire est obligatoire pour ce motif.
E – F – G	Date	DEM_COH110	La date demandée n'est pas compatible avec cette intervention.
E – F – G	generique	DEM_COH111	Le PCE est déjà coupé. Votre demande n'est pas recevable.
E – F – G	generique	DEM_COH112	Le PCE n'est pas coupé.
E – F – G	CodeLibelléIntervention	DEM_COH113	Une demande d'intervention technique de même nature est déjà en cours. Votre demande n'est pas recevable.
E – F – G	CodeLibelléIntervention	DEM_COH114	Cette demande d'intervention technique n'est pas disponible sur les PCE type forfait cuisine.

WS concernés	Code Champ	Code Cohérence	Signification
H	optionReleve	DEM_COH115	L'option de prestation de relève doit forcément être « relève spéciale ». La seule option de prestation autorisée est « relève spéciale ».
H	premiereDateDemandee dernDateDemandee	DEM_COH116	La date demandée doit être supérieure à la date de soumission de la demande plus 28 jours ouvrés et inférieure à la date de soumission de la demande plus 6 semaines.
H	generique	DEM_COH117	Le changement de tarif est impossible pour les PCE de type forfait cuisine.
H	optionReleve	DEM_COH118	Pour une demande de changement de tarif seules les options de prestations « relevé spécial », « auto-relevé » et « calculé sans index » sont autorisées.
H	optionReleve	DEM_COH119	Pour une demande de changement de fréquence seule l'option « relevé spécial » est autorisée.
H	generique	DEM_COH120	Une demande de changement de fréquence étant sans changement d'application de relevé, elle ne concerne que l'application SAM les PCE JJ/JM/MM.
A – B – C – D – E – F – G – H – J		DEM_COH121	Tous les champs du référentiel (type fréquence, tarif, profil ...) : La valeur n'est pas connue du référentiel.
		DEM_COH123	Le tarif, la CAR et la fréquence de relevé ne peuvent pas être changés dans le cadre de cette demande.
A – B – C – D – E – F – G – H – J	generique	DEM_COH124	Demande impossible sur PCE libre. Le PCE est libre.
H	codeTarif	DEM_COH125	Il est impossible de créer une demande de changement de tarif, il n'y a pas de données changées. Veuillez vérifier votre saisie. La demande de changement de tarif n'est pas traitée : le tarif n'a pas été modifié. Veuillez corriger votre demande.
A – B – C – D – E – F – G – H – J	generique	DEM_COH126	Aucun PITD associé au PCE.
A – B – C – E – F – G – H – J	indexReleve	DEM_COH128	L'index saisi n'est pas valide.
A – B – C – E – F – G – H – J	loginDemandeur	DEM_COH129	Le Login n'est pas modifiable.
A	utilisateurFinalDTO_nom	DEM_COH130	Le nom de l'utilisateur final n'est pas modifiable pour un PCE Disco.
A	utilisateurFinalDTO_prenom	DEM_COH131	Le prénom de l'utilisateur final n'est pas modifiable.
A	utilisateurFinalDTO_raisonSociale	DEM_COH132	La raison sociale de l'utilisateur final n'est pas modifiable.

WS concernés	Code Champ	Code Cohérence	Signification
A	utilisateurFinalDTO_clientFinal	DEM_COH133	Le client final de l'utilisateur final n'est pas modifiable.
A	utilisateurFinalDTO_nomCourrier	DEM_COH134	Le nom courrier de l'utilisateur final n'est pas modifiable.
A	utilisateurFinalDTO_numeroRueCourrier	DEM_COH135	Le numéro rue courrier de l'utilisateur final n'est pas modifiable.
A	utilisateurFinalDTO_RueCourrier	DEM_COH136	La rue courrier de l'utilisateur final n'est pas modifiable.
A	utilisateurFinalDTO_complementAdresse	DEM_COH137	Le complément courrier de l'utilisateur final n'est pas modifiable.
A	utilisateurFinalDTO_communeCourrier	DEM_COH138	La commune courrier de l'utilisateur final n'est pas modifiable.
A	utilisateurFinalDTO_codePostalCourrier	DEM_COH139	Le code postal courrier de l'utilisateur final n'est pas modifiable.
A – B – C – E – F – G – H – J	dernDateProgrammee	DEM_COH140	La date programmée n'est pas autorisée.
		DEM_COH141	Changement de fournisseur impossible pour un PCE propane.
		DEM_COH142	Les informations sur le contact courrier dans la demande sont différentes de celles du PCE.
A – C – H	CJA	DEM_COH143	La valeur pour une CJA doit être un entier positif.
A	generique	DEM_COH144	La Mise en service n'est pas compatible avec une Mise hors service en cours de clôture sur le même PCE.
A	optionReleve	DEM_COH145	L'option de prestation 'auto relève' n'est possible que si le PCE a déjà été mis en service.
H	generique	DEM_COH146	Demande de changement de données tarifaires nécessitant un changement d'application de relève, non supporté actuellement. Les modifications saisies entraînent un changement d'application de relevé. Cette fonctionnalité est pour le moment indisponible. La demande va être enregistrée. Veuillez prendre contact avec un conseiller.
H	puissanceMax	DEM_COH147	Une valeur pour la puissance maximale doit être saisie.
C	pceNumero	DEM_COH148	Changement de fournisseur impossible pour un PCE avec fraude signalée.
C	generique	DEM_COH150	Une autre demande contractuelle est en cours, veuillez renouveler votre demande.
E – F – G	CodeLibelléIntervention	DEM_COH151	Ce type d'intervention nécessite un motif d'intervention.
E – F – G	CodeLibelléIntervention	DEM_COH152	Ce type d'intervention n'a pas de motif d'intervention associé.

WS concernés	Code Champ	Code Cohérence	Signification
E – F – G		DEM_COH153	Le référentiel des données techniques du PCE n'est pas accessible. Votre demande d'intervention technique ne peut être traitée. Veuillez la renouveler ultérieurement.
A – B – C – D – E – F – G – H		DEM_COH154	L'état de votre CDG-F CAD ne permet pas de créer une demande.
A	optionReleve	DEM_COH155	L'option de prestation reprise index MHS n'est possible que si le PCE a déjà été mis en service.
A – B	generique	DEM_COH156	Une demande de mise hors service a lieu à ce jour, veuillez renouveler votre demande. à partir du {0}.
C	dernDateDemandee	DEM_COH157	Veuillez saisir une date comprise entre {0} et {1}.
C – H	CJA	DEM_COH158	La date demandée pour la modification de CJA doit être strictement inférieure à {0}.
A – C – H	CJA	DEM_COH159	Veuillez saisir au moins une des valeurs de CJA pour valider votre demande.
A – C – H	CJA	DEM_COH160	La ou les données de CJA saisies ne sont pas correctes.
C – H	CJA	DEM_COH162	Ce PCE appartient à un PDLA multi-PCE. La modification sera prise en compte pour l'ensemble des PCE, si vous ne souhaitez plus modifier les CJA, cliquez sur 'Abandonner'.
E	generique	DEM_COH164	Le PCE est déjà coupé
E	generique	DEM_COH165	La demande de coupure pour impayés n'est pas recevable pour un forfait cuisine
E	generique	DEM_COH166	Le référentiel des données techniques du PCE n'est pas accessible. Veuillez renouveler votre demande de coupure ultérieurement.
E	dernDateProgrammee	DEM_COH167	La date demandée pour la coupure doit être strictement inférieure à {0}. La demande de coupure sur ce PCE n'est pas traitée car la date demandée n'est pas compatible avec une demande en cours. Veuillez saisir votre demande sur le Portail.
E	DernDateCennue	DEM_COH168	La date demandée pour la coupure doit être inférieure à {0}.
E	dernDateProgrammee	DEM_COH169	La coupure n'est pas dans la plage de date autorisée.
E	dernDateProgrammee	DEM_COH170	La date demandée nécessite une intervention express. Veuillez sélectionner l'intervention express ou modifier la date demandée. Date demandée incompatible avec délai express.

WS concernés	Code Champ	Code Cohérence	Signification
E	dernDateProgrammee	DEM_COH171	La date demandée est incompatible avec intervention express. Veuillez désélectionner l'intervention express ou modifier la date demandée.
		DEM_COH172	Une mise en service d'un autre fournisseur est en cours.
		DEM_COH174	Il est impossible de créer une demande de modification des caractéristiques de l'utilisateur final, il n'y a pas de données changées.
		DEM_COH175	Une relance est déjà en cours sur cette réclamation, traitement impossible.
F	pceNumero	DEM_COH176	Le PCE n'est pas coupé.
F	pceNumero	DEM_COH177	La demande de rétablissement suite à impayés n'est pas recevable sur un forfait cuisine.
F	pceNumero	DEM_COH178	Le référentiel des données techniques du PCE n'est pas accessible.
F	generique	DEM_COH179	La date demandée pour le rétablissement doit être strictement inférieure à {0}.
F	dernDateDemandee	DEM_COH180	La date demandée pour le rétablissement doit être inférieure ou égale à {0}.
F	dernDateDemandee	DEM_COH181	La demande de RETB n'est pas dans la plage de date autorisée.
G	generique	DEM_COH182	Le référentiel des données techniques du PCE n'est pas accessible. Votre demande d'intervention technique ne peut être traitée. Veuillez la renouveler ultérieurement
A – C – H	Tarif	DEM_COH191	Le tarif du PCE est différent de T4 ou TP. La demande de modification de Capacité Journalière d'Acheminement est impossible.
G	CodePostal	DEM_COH195	Le code postal est invalide
A – C	carPrevisionnelle	DEM_COH199	CAR non adaptée par rapport au tarif - veuillez saisir une CAR adaptée ou abandonnez votre demande et contactez votre interlocuteur relations fournisseurs
G	OpetionExpress	DEM_COH200	La date demandée nécessite une intervention express. Veuillez sélectionner l'intervention express ou modifier la date demandée.
G	dernDateDemandee	DEM_COH201	La date demandée est incompatible avec intervention express. Veuillez désélectionner l'intervention express ou modifier la date demandée

WS concernés	Code Champ	Code Cohérence	Signification
G	dernDateDemandee	DEM_COH202	La date demandée pour votre {0} n'est possible que sur la période {1} et {2}. La demande n'est pas traitée car la date demandée n'est pas compatible avec le délai autorisé pour ce type de demande. Veuillez saisir votre demande sur le portail.
		DEM_COH203	Le PCE n'est pas actif ou non rattaché au CDG-F de la demande. La demande de modifications de Capacité Journalière d'Acheminement est impossible.
D	pceNumero	DEM_COH212	Les demandes d'auto-relevé Fournisseur ne sont pas disponibles pour les PCE SAM JJ/JM/MM. Votre demande n'est pas recevable.
D	pceNumero	DEM_COH213	Le référentiel des données techniques du PCE n'est pas accessible.
D	dernDateDemandee	DEM_COH214	La date de l'auto-relevé saisie n'est pas recevable. Veuillez modifier la date saisie ou abandonner cette demande.
D	codeTarif	DEM_COH215	Le tarif de la demande d'auto-relevé est incorrect pour le calcul du delta maximum autorisé.
D	indexReleve	DEM_COH216	L'index publié est cohérent. Votre demande d'auto-relevé Fournisseur ne peut être prise en compte.
D	indexReleve	DEM_COH217	L'index saisi correspond à une consommation fortement supérieure ou inférieure, veuillez confirmer votre saisie ou la modifier.
D	indexReleve	DEM_COH218	L'index saisi correspond à une consommation trop fortement supérieure ou inférieure sur canal inconnu (ni portail, ni WS), veuillez modifier votre saisie ou faire une demande de relevé spécial.
D	indexReleve	DEM_COH219	L'index saisi correspond à une consommation trop fortement supérieure ou inférieure, veuillez modifier votre saisie ou faire une demande de relevé spécial.
D	indexReleve	DEM_COH220	L'index saisi correspond à une consommation trop fortement supérieure ou inférieure, veuillez modifier votre saisie ou faire une demande de relevé spécial.
A	optionReleve	DEM_COH221	L'option de prestation « reprise index MHS » n'est possible que si l'index et la date de MHS existent.
D	pceNumero	DEM_COH222	Le PCE est coupé. Votre demande n'est pas recevable.

WS concernés	Code Champ	Code Cohérence	Signification
A – B – C – D – E – F – G – H - J	typeDemande	DEM_COH223	Aucune demande n'est possible sur les PCE de type forfait cuisine pour un résident sur un PCE tige cuisine équipé d'un compteur collectif.
D	pceNumero	DEM_COH224	La dernière relève en date pour le PCE n'est ni de type mesuré, ni de type estimé n'est pas une relève estimée. Votre demande n'est pas recevable.
D	pceNumero	DEM_COH225	Il n'y a pas de relève mesurée récente sur le PCE. Votre demande n'est pas recevable.
D	pceNumero	DEM_COH226	La création d'une demande Auto-relevé Fournisseur est momentanément indisponible pour ce PCE. Veuillez la renouveler ultérieurement.
D	pceNumero	DEM_COH227	La recevabilité de la demande n'a pas pu être vérifiée. Veuillez resoumettre votre demande.
D	pceNumero	DEM_COH228	Le référentiel des données contractuelles du PCE n'est pas accessible.
A	optionReleve	DEM_COH229	Si le type de prestation est « 4=INDEX REPRIS DE LA MHS », alors les champs « option de prestation : index » et « options de prestation : date » doivent être à vide.
A	optionReleve	DEM_COH230	Si le type de prestation est « 2=INDEX AUTO RELEVÉ », alors les champs « option de prestation : index » et « options de prestation : date » doivent être remplis.
C	optionReleve	DEM_COH231	le champ « option de prestation : index » est renseigné, alors le champ « option de prestation : date » doit être renseigné également.
C	DateReleve	DEM_COH232	le champ « option de prestation : index » n'est pas renseigné, alors le champ « option de prestation : date » ne doit pas être renseigné.
H	optionReleve	DEM_COH233	les champs « option de prestation : index » et « option de prestation : date » doivent être à vide pour un index calculé.
J		DEM_COH234	La prise de Rendez-vous n'est pas possible pour une DIT avec vérification d'index sans intervention.
C		DEM_COH235	La prestation est incohérente avec ce type de demande.
C		DEM_COH236	L'offre historique OH est incohérente avec ce type de demande.

WS concernés	Code Champ	Code Cohérence	Signification
C		DEM_COH237	Le tarif, la CAR et la fréquence de relevé ne peuvent pas être changés pour ce type de demande dans le cadre de cette demande.
F	generique	DEM_COH238	Le PCE est coupé pour un autre motif que non-paiement.
C	generique	DEM_COH255	La demande n'est pas recevable si le PCE est coupé.
C	typeDemande	DEM_COH258	La demande n'est pas recevable si le PCE est déjà en Nouvelle offre. Le PCE est déjà en nouvelle offre.
A – B – C – D – E – F – G – H - J		DEM_COH259	Il existe déjà demande de modification des caractéristiques de l'utilisateur final (MCUF) sur ce PCE.
A – B – C – D – E – F – G – H - J		DEM_COH260	Il existe déjà demande de CHAR sur ce PCE. Une demande de changement d'application de relevé est en cours sur le PCE. Veuillez prendre contact avec un conseiller pour l'annuler.
A	dateReleve	DEM_COH291	La date de relève saisie doit être inférieure ou égale à la date du jour.
C	optionReleve	DEM_COH292	L'option de prestation doit être sélectionnée parmi : relève spéciale / index calculé.
C	optionReleve	DEM_COH293	L'option de prestation 'index calculé' n'est possible que pour un PCE Disco 6M, non coupé.
G	CodeLibelleIntervention	DEM_COH294	Le code libellé de l'intervention demandé n'est pas existant ou autorisé.
A – C – H	profil	DEM_COH295	Le profil est incohérent avec le type de PCE.
D	pceNumero	DEM_COH296	Le délai de prise en compte d'une demande Autorelevé Fournisseur sur ce PCE est expiré. Votre demande n'est pas recevable. Veuillez saisir une DIT 'Relève spéciale'.
		DEM_COH300	Index saisi incorrect
		DEM_COH301	Index saisi incorrect
A	optionReleve	DEM_COH304	Index saisi incorrect - Veuillez le modifier ou changer l'option de prestation.
A	optionReleve	DEM_COH305	Index saisi incorrect - Veuillez le modifier ou changer l'option de prestation.
B	optionReleve	DEM_COH306	La seule option de prestation autorisée est « Relève spéciale ».

WS concernés	Code Champ	Code Cohérence	Signification
B	optionReleve	DEM_COH307	Les options de prestation autorisées sont « Relève spéciale » et « Auto-relevé ».
B	generique	DEM_COH308	L'information sur l'accessibilité du compteur étant actuellement indisponible, seule l'option de prestation « Relève spéciale » est possible. Sinon, veuillez renouveler votre demande ultérieurement.
B	indexReleve	DEM_COH309	Le champ « Index relève » doit être renseigné pour l'option de prestation « Auto-relevé ».
B	indexReleve	DEM_COH310	Le champ « Index relève » ne peut pas être renseigné pour l'option de prestation « Relève spéciale ».
B	indexReleve	DEM_COH311	L'index saisi n'est pas valide.
B	generique	DEM_COH312	Le PCE est libre suite à la demande en cours de traitement.
B	generique	DEM_COH313	Demande non recevable : Vous n'êtes plus titulaire du PCE suite à la demande en cours de traitement.
A	generique	DEM_COH314	Une demande d'analyse a déjà été soumise sur ce PCE.
G	Date, ValeurIndexReleve	DEM_COH315	Statut Inchangé Les champs date d'index et la valeur d'index doivent être remplis si le type de DIT est une « vérification des données de comptage avec déplacement » pour un motif d'« Index contesté ».
C	generique	DEM_COH317	Vous êtes déjà titulaire du PCE suite à la demande en cours de traitement.
		DEM_COH318	Changement d'offre impossible sur un PCE Tiges cuisine avec compteur collectif.
		DEM_COH319	Le tarif d'un PCE Tige cuisine avec compteur collectif doit être T1.
		DEM_COH320	La CAR est non modifiable pour un PCE Tige cuisine avec compteur collectif.
		DEM_COH321	La CAR est non modifiable pour un PCE Tige cuisine avec compteur collectif.
D	indexReleve	DEM_COH322	Index saisi incorrect - Veuillez le modifier ou changer l'option de prestation. Le tarif d'un PCE Tige cuisine avec compteur collectif doit être T1.
C	CAR	DEM_COH323	La CAR est non modifiable pour un PCE Tige cuisine avec compteur collectif.
		DEM_COH324	Changement de tarif impossible sur un PCE Tiges cuisine avec compteur collectif.

WS concernés	Code Champ	Code Cohérence	Signification
E – F	generique	DEM_COH_COUPUR E_OU_RETAB_IMPO SSSIBLE	Le référentiel des données techniques du PCE n'est pas accessible. Votre demande d'intervention technique ne peut être traitée. Veuillez la renouveler ultérieurement.
J	generique	DEM_MODIFICATION 1	Les demandes sans intervention ne peuvent pas être modifiées.
J	generique	DEM_MODIFICATION 2	Votre CAD courant ne correspond pas à celui de la demande.
J	generique	DEM_MODIFICATION 4	Il n'est pas possible de modifier la date de rendez-vous.
J	generique	DEM_MODIFICATION 6	La date demandée pour le rendez-vous n'est pas acceptée.
J	generique	DEM_MODIFICATION 8	Seule la dernière demande d'un PCE est modifiable.
J	generique	DEM_MODIFICATION _MES7	Modification de la demande impossible : une demande de MHS est actuellement en cours sur ce PCE. Pour obtenir une nouvelle date de RDV, veuillez annuler la demande de MES et la re-traiter une fois que le point sera libre.
J	generique	DEM_MODIFICATION _MHS7	Modification de la demande impossible : une demande de MES est actuellement en cours sur ce PCE.
J	generique	DEM_MODIFICATION _TARDIVE1	Les demandes sans intervention ne peuvent pas faire l'objet d'une modification tardive.
J	generique	DEM_MODIFICATION _TARDIVE2	La modification tardive doit avoir lieu entre 'Dernière date connue – 2 jours' et 'Dernière date connue'.
A	generique	DEM_COH342	Mise En Gaz Pour Essai en cours.
D	numeroPCE	DEM_COH349	La dernière relève en date pour ce PCE est de type corrigé. Votre demande n'est pas recevable.
D	numeroPCE	DEM_COH350	Une auto relève a déjà été saisie récemment. Votre demande n'est pas recevable.
D	numeroPCE	DEM_COH351	Le compteur n'a pas été vu depuis plus de 18 mois. Votre demande n'est pas recevable.
D	numeroPCE	DEM_COH352	Une correction de relève est en cours. Votre demande n'est pas recevable.
C – H	generique	DEM_COH354	Votre demande doit être saisie sur le portail Acheminement. Le PCE est actuellement en T3, une pré-étude technique validée est nécessaire pour valider la demande.

WS concernés	Code Champ	Code Cohérence	Signification
C	generique	DEM_COH355	Votre demande doit être saisie sur le portail Acheminement. Une demande de pré-étude technique est en cours, veuillez attendre la validation avant de saisir toute demande ou bien modifier vos données.
A – B – C – D – E – F – G – H	generique	DEM_COH356	Demande non recevable sur PCE biométhane.
		DEM_COH357	L'option de prestation « Abandon du gaz » n'est disponible que pour les PCE avec un débit $\leq 16\text{m}^3$.
B	optionReleve	DEM_COH363	L'option de prestation « Abandon du gaz » n'est disponible que pour les PCE avec un débit $\leq 16\text{m}^3$.
G	generique	DEM_COH364	La DIT « Coupure avec dépose compteur » n'est pas recevable lorsqu'une MHS-C est en cours et si le débit est $\leq 16\text{ m}^3$.
G	generique	DEM_COH365	Vous devez mettre hors service le PCE avant de déposer une DIT « Coupure avec dépose compteur ».
B	optionReleve	DEM_COH367	Demande non recevable – Il existe sur ce PCE une MHS en cours programmée pour aujourd'hui ou pour demain. Veuillez créer une demande de MES avec intervention.
A	indexReleve	DEM_COH368	Demande non recevable - L'index renseigné n'est pas vraisemblable.
C – H	generique	DEM_COH370	Votre demande doit être saisie sur le portail Acheminement. Les données saisies ne sont pas compatibles. Veuillez réaliser une demande de pré-étude technique via une demande de MCJA ou bien modifier vos données.
A	premiereDateDemandee	DEM_COH371	Demande non recevable - Une demande de résiliation avec abandon de gaz est en cours sur le PCE.
		DEM_COH373	Index saisi incorrect - Vous pouvez le modifier. Cependant, en l'absence d'index auto-relevé cohérent, l'index de MES sera calculé.
B	optionReleve	DEM_COH380	Les seules options de prestation autorisées sont « Relève Spéciale » et « Abandon du gaz » lorsque le compteur est accessible.
B	optionReleve	DEM_COH381	La seule option de prestation autorisée est « Relève Spéciale » car les données techniques du compteur sont temporairement indisponibles.
B	indexReleve	DEM_COH382	Le champ index auto-relevé ne peut être rempli pour l'option de prestation abandon du gaz.

WS concernés	Code Champ	Code Cohérence	Signification
B	optionReleve	DEM_COH383	Les seules options de prestation autorisées sont « Relève Spéciale », « Abandon du gaz » et « Client parti » lorsque le compteur est inaccessible.
		DEM_COH384	L'option de prestation « Sans intervention » n'est pas disponible actuellement sur OMEGA.
A	optionReleve	DEM_COH385	L'OPR « Sans intervention » n'est pas disponible lorsqu'il n'y a pas de MHS en cours.
C	generique	DEM_COH386	Une MHS étant en cours et programmée pour aujourd'hui ou demain, le CHF est rejeté.
C	generique	DEM_COH387	Suite à une MHS réalisée en cours de clôture, le PCE est libre. Merci de saisir une demande de MES.
C	generique	DEM_COH388	Demande non recevable – Une demande de résiliation avec abandon du gaz est en cours sur le PCE.
C	generique	DEM_COH389	La demande de CHF est irrecevable car la dernière date demandée de la MHS est égale à la date du jour MHS-F est effective aujourd'hui ou demain.
C	indexReleve	DEM_COH390	Index saisi incohérent.
C	generique	DEM_COH391	Le référentiel des données techniques du PCE n'est pas accessible. Veuillez renouveler votre demande ultérieurement.
C	generique	DEM_COH392	La demande de CHF ne peut être annulée car il existe une demande de MHS liée à cette CHF.
E	generique	DEM_COH393	L'annulation de la demande n'est pas disponible actuellement. Veuillez renouveler votre opération plus tard.
		DEM_COH400	Prix non conforme au catalogue des prestations.
C – H	generique	DEM_COH401	Votre demande nécessite d'effectuer une demande de pré-étude technique. Veuillez la réaliser via une demande de MCJA.
		DEM_COH403	L'OPR « Sans intervention » n'est pas disponible lorsqu'il y a une MHS en cours de réalisation.
B	premiereDateDemandee dernDateDemandee	DEM_COH405	La date demandée pour votre mise hors service n'est possible que sur la période J+10 jours et J+6 semaines.
A – C – H	carPrevisionnelle	DEM_COH406	Avertissement : le tarif sélectionné n'est pas optimum par rapport à la CAR en vigueur.

WS concernés	Code Champ	Code Cohérence	Signification
F	generique	DEM_COH415	Une demande d'intervention sur un PCE DISCO coupé pour motif de coupure « Non-Paiement » est non recevable. Votre demande n'est pas recevable.
A – B – C – D – E – F – G – H – J	generique	DEM_COH416	Votre demande n'est pas recevable. Ce n° de PCE n'est plus référencé. Demande non recevable - Le PCE est détruit.
I	generique	DEM_COH417	Données de déploiement indisponibles.
		DEM_COH418	Le PCE est de type SAM.
		DEM_COH419	La situation du PCE est incohérente entre PPE et SAP.
		DEM_COH420	L'état du PCE doit être « Equipé activé ».
		DEM_COH421	Présence de CRI en rejet ou suspension sur le PCE.
		DEM_COH422	La date de bascule ASRAP est manquante.
		DEM_COH423	Le PCE n'est pas lié à un appareil dans SAP.
		DEM_COH424	Le compteur est déposé.
		DEM_COH425	Identifiant compteur incohérent.
		DEM_COH426	L'index de bascule ASRAP est manquant.
		DEM_COH427	La demande est clôturée suite à la création d'une demande (MES, MHS, CHF, CHT, CHAR, COUP ou RETB).
		DEM_COH428	Demande ASRAP déjà en cours sur le PCE.
		DEM_COH429	Demande (MES, MHS, CHF, CHT, CHAR, COUP ou RETB) déjà en cours sur le PCE.
A – B – C – H	generique	DEM_COH430	L'état du PCE et la version du Webservice utilisés ne sont pas compatibles.
A – B – C	generique	DEM_COH431	Le dernier index télé-relevé date de plus de X jours, merci de collecter un index client.
A – C – H	optionReleve	DEM_COH432	La demande a été créée avec une option de prestation « télé-relevé ».
A – C – H	optionReleve	DEM_COH433	L'option de prestation choisie n'est pas disponible pour ce PCE, merci de la modifier.
A – C	optionReleve	DEM_COH434	Le PCE est coupé. La demande a été créée avec intervention.
A – B – C		DEM_COH435	L'index client peut être ignoré en fonction des résultats des contrôles de cohérence, des délais et de l'état de la chaîne communicante.

WS concernés	Code Champ	Code Cohérence	Signification
A – B – C	indexReleve	DEM_COH436	L'index saisi est incohérent.
A – B – C	indexReleve	DEM_COH437	La donnée « index client » ou « date de l'index client » est manquante. Merci de vérifier la saisie.
A – C	DateindexReleve	DEM_COH438	La date de l'index est incohérente. La date saisie est antérieure à la date de MHS.
D	optionReleve	DEM_COH439	La demande d'auto-relevé n'est pas recevable sur un PCE télé-relevé.
A	generique	DEM_COH440	De la consommation a été détectée sur ce PCE depuis la MHS. Merci de collecter, à la saisie de la demande, la date et l'index d'entrée dans les lieux.
		DEM_COH446	Un dysfonctionnement CCTR.
G	generique	DEM_COH448	La combinaison des critères d'index contesté ne correspond à aucune relève. Veuillez modifier vos critères.
G	generique	DEM_COH449	Une des données obligatoires est absente.
H	generique	DEM_COH450	Demande non recevable. Une modification à la baisse, dont la date d'effet demandée intervient moins de 12 mois après une modification à la hausse, n'est pas autorisée.
H	generique	DEM_COH451	Le dernier changement tarifaire à la baisse ayant été effectué il y a moins de 12 mois, un complément de prix sera facturé.
H	generique	DEM_COH452	Le Tarif n'est pas compatible. La demande a été créée avec intervention.
A – B – C	indexReleve, DateindexReleve	DEM_COH453	La date de l'index est incohérente. La date saisie est antérieure à la date du dernier index facturant.
!	PlageConsoDebut, PlageConsoFin	DEM_COH454	La plage de date demandée n'est pas incluse dans la plage de consultation autorisée.
!	ConsultationConsoPCELibre	DEM_COH455	Données de consommation journalières non consultable sans autorisation : le PCE n'est pas libre.
A – B – C	indexReleve, DateindexReleve	DEM_COH456	La date de l'index client doit être inférieure ou égale à la date du jour.
G	generique	DEM_COH457	Le type d'intervention saisi n'est pas disponible en création.
G	generique	DEM_COH458	La DIT demandée n'est pas disponible à la création pour un PCE télé-relevé.

WS concernés	Code Champ	Code Cohérence	Signification
A	generique	DEM_COH459	Le PCE est en refus télé-relevé. La demande ne peut être créée qu'avec déplacement.
A – B – C	Generique	DEM_COH460	Un index télé-relevé de moins de X jours est disponible. L'index saisi n'est pas pris en compte.
I	Generique	DEM_COH461	L'autorisation que vous détenez n'est pas celle du client titulaire du contrat, vous ne pouvez accéder à aucune donnée.
		DEM_COH463	Une demande est en cours sur ce PCE avec une date d'effet contractuelle au #DEC#. Veuillez saisir une nouvelle date supérieure ou égale à #DECP+X#.
		DEM_COH464	Une demande est en cours sur ce PCE avec une date d'effet contractuelle au %DECP. Veuillez saisir une nouvelle date inférieure à %DECP-Y.
		DEM_COH466	La date de publication mensuelle demandée est identique à la date de publication actuelle. Veuillez renouveler votre demande.
		DEM_COH468	La date demandée doit être comprise entre le 01 et le 28.
A – C – H	indexReleve	DEM_COH469	La demande doit être déposée sur le Portail avec un justificatif de la variation de CAR et/ou profil par rapport à la situation actuelle.
C	Date	DEM_COH485	La date demandée de changement de fournisseur doit être comprise entre j+1 jours et j+90 jours.
		DEM_COH486	La date demandée de changement de fournisseur doit être comprise entre j+1 jours et j+X jours.
D	Generique	DEM_COH487	La consommation entre l'index brut saisi dans la demande et l'index de fin de la relève la plus récente est négative.
A – C – H	profil	DEM_COH488	Profil non autorisé pour cette fréquence.
A – C – H	typeFreqReleve	DEM_COH489	Fréquence saisie ne fait pas partie des fréquences autorisées.
		DEM_COH493	Impossible de prendre un rendez-vous à la date du jour pour cette demande.
O	Generique	DEM_COH520	Les créneaux horaires disponibles à partir de la date demandée.
		DEM_COH521	Le service de précision horaire est momentanément indisponible.
		DEM_COH522	Une erreur technique s'est produite lors de la transmission des données au système de précision horaire.
N		DEM_COH523	La fréquence du PCE ne permet pas de réaliser une demande de #typeDemande#.

WS concernés	Code Champ	Code Cohérence	Signification
		DEM_COH524	La version du web service utilisée n'est pas compatible.
N	Generique	DEM_COH525	Une des données obligatoires est absente.
N	numeroPCE	DEM_COH526	Le PCE n'est pas rattaché ou en cours de rattachement à votre CDG-F CAD.
N	Date	DEM_COH529	La date demandée pour votre relevé à date n'est possible que sur la période J+4 et J+42.
N	numeroPCE	DEM_COH530	Une demande similaire est déjà en cours sur ce PCE.
N	Date	DEM_COH531	La date de publication mensuelle demandée est identique à la date de publication actuelle. Veuillez sélectionner une nouvelle date.
N	Date	DEM_COH532	La prochaine date prévisionnelle de publication est le : JJ/MM/AAAA.
N	numeroPCE	DEM_COH533	Une demande contractuelle est en cours sur ce PCE.
		DEM_COH534	Une demande ASRAP est en cours sur le PCE.
C	CAR	DEM_COH535	La CAR renseignée est différente de la CAR en vigueur sur ce PCE.
C	Generique	DEM_COH536	La CAR, la FSR ainsi que le Tarif seront reconduits sur ce PCE. La fréquence du PCE a été recalculée.
C	Generique	DEM_COH537	La CAR, la fréquence ainsi que le Tarif seront reconduits sur ce PCE. La FSR du PCE a été recalculée.
		DEM_COH538	La date demandée n'est pas possible pour cette demande.
A – B – C	Date	DEM_COH539	Impossible de prendre un RDV à cette date pour cette demande.
A	Date	DEM_COH540	La date demandée pour votre mise en service n'est possible que sur la période J et J+15.
A – C – H	CJA	DEM_COH541	Le groupement de balises CJA est renseigné à tort et ne sera pas pris en compte.
B	indexReleve	DEM_COH542	Le champ « Index auto-releve » doit être renseigné pour l'option de prestation « Client parti ».
C	Générique	DEM_COH543	La demande de CHF est irrecevable car la date demandée ne correspond pas à la date de la MHS en cours sur ce point. Veuillez saisir votre demande par le portail.
D	ValeurIndexReleve	DEM_COH 544	L'index saisi correspond à une consommation trop fortement supérieure ou inférieure, veuillez vérifier votre saisie ou la saisir sur le Portail.

WS concernés	Code Champ	Code Cohérence	Signification
N	numeroPCE	DEM_COH545	La fréquence du PCE ne permet pas de réaliser une demande de Relevé à date.
N	numeroPCE	DEM_COH546	La fréquence du PCE ne permet pas de réaliser une demande de changement de date de publication.
N	numeroPCE	DEM_COH547	La date demandée n'est pas compatible avec la date d'effet contractuelle de la demande en cours sur ce PCE.
		DEM_COH548	Avertissement : le tarif sélectionné n'est pas optimum par rapport à la CAR en vigueur.
		DEM_COH549	La réponse du BPM est absente ou KO.
P	Générique	DEM_COH 550	Le CDG-F CAD actuel du PCE est différent du CDG-F CAD du demandeur.
P	typeFreqReleve	DEM_COH 551	Ce PCE n'est pas 1M, il n'est pas possible de saisir cette demande.
P	numeroPCE	DEM_COH 552	(Pour la non-recevabilité de la demande de PPH) : Demande non recevable, le PCE est déjà au Pas horaire.
P	numeroPCE	DEM_COH 553	(Pour la non-recevabilité de la demande de RPH) : Demande non recevable, le PCE doit déjà être au pas horaire.
P	Date	DEM_COH554	La date demandée doit être supérieur J+4X, en jours ouvrés, par rapport à la date du jour. X étant la valeur paramétrée en base.
P	Générique	DEM_COH555	Une demande OMEGA est en cours sur ce PCE.
P	CodePostal	DEM_COH556	Le format attendu est 5 caractères numériques « Ex : 59015 ».
P	NuméroCAD	DEM_COH557	L'annulation n'est pas autorisée car le CDG-F CAD actuel du PCE est différent du CDG-F CAD du demandeur.
P	Date	DEM_COH558	Délai d'annulation dépassé (délai max : date demandée - Y jours ouvrés).
P	Générique	DEM_COH559	L'annulation d'une demande de Reconduction de Pas Horaire est impossible. Délai d'annulation dépassé (délai max : date demandée - Y jours ouvrés).
P – Q	Générique	DEM_COH560	Service actuellement indisponible. Veuillez re saisir votre demande ultérieurement.
		DEM_COH561	Service actuellement indisponible. Veuillez re saisir votre demande ultérieurement.

WS concernés	Code Champ	Code Cohérence	Signification
		DEM_COH562	Service actuellement indisponible. Veuillez re saisir votre demande ultérieurement.
Q	Générique	DEM_COH563	Service actuellement indisponible. Veuillez re saisir votre demande ultérieurement.
		DEM_COH564	Service actuellement indisponible. Veuillez re saisir votre demande ultérieurement.
		DEM_COH565	Service actuellement indisponible. Veuillez re saisir votre demande ultérieurement.
		DEM_COH566	Service actuellement indisponible. Veuillez re saisir votre demande ultérieurement.
		DEM_COH568	Service actuellement indisponible. Veuillez re saisir votre demande ultérieurement.
		DEM_COH569	Service actuellement indisponible. Veuillez re saisir votre demande ultérieurement.
Q	Date	DEM_COH570	La date demandée doit être postérieure ou égale à (J+X), en jours ouvrés, par rapport à la date du jour. X étant la valeur paramétrée en base. La date demandée doit être supérieur J+4 jours.
Q	CodePostal	DEM_COH571	Le format attendu est 5 caractères numériques "Ex : 59015".
Q	Générique	DEM_COH572	Le CDG-F GAD actuel du PCE est différent du CDG-F GAD du demandeur.
Q	numeroPCE	DEM_COH573	Ce PCE n'est pas en fréquence 1M, il n'est pas possible de saisir cette demande.
Q	tarif	DEM_COH574	Le tarif actuel du PCE est différent du tarif de la demande.
Q	Générique	DEM_COH575	Demande de TJDC non recevable car une autre demande de TJDC de moins d'un an et un jour existe déjà.
Q	Générique	DEM_COH576	La demande est non recevable car il y a déjà une demande TJDC.
Q	Générique	DEM_COH577	Une demande OMEGA est en cours sur ce PCE.
Q	Générique	DEM_COH578	Le CDG-F GAD actuel du PCE est différent du CDG-F GAD du demandeur.
Q	numeroPCE	DEM_COH579	Ce PCE n'est pas en fréquence 1M, il n'est pas possible de saisir cette demande.
Q	Générique	DEM_COH580	Une demande OMEGA est en cours sur ce PCE.

WS concernés	Code Champ	Code Cohérence	Signification
Q	date	DEM_COH581	Délai d'annulation dépassé (délai max : date demandée - Y jours ouvrés).
Q	NuméroCAD	DEM_COH582	L'annulation n'est pas autorisée car le CDG-F CAD actuel du PCE est différent du CDG-F CAD du demandeur.
Q	Générique	DEM_COH583	Demande non recevable, la demande n'est pas de type TJDC.
Q	Générique	DEM_COH584	La demande n'est pas connue d'OMEGA.
Q	Générique	DEM_COH585	Vous devez être titulaire du PCE pour consulter cette demande.
		DEM_COH586	Service actuellement indisponible. Veuillez re saisir votre demande ultérieurement.
Q	Générique	DEM_COH587	Vous devez disposer d'une autorisation expresse du client pour consulter les données de consommation du PCE.
E	Générique	DEM_COH589	Le montant minimum à percevoir doit être inférieur ou égal au montant dû.
		DEM_COH590	Le référentiel des données techniques du PCE n'est pas accessible. Veuillez renouveler votre demande ultérieurement.
A	Générique	DEM_COH591	Demande non recevable - Une demande de MES ne peut être traitée en urgence sur un PCE non coupé.
I	Générique	DEM_COH592	Historique de CAR actuellement indisponible.
I	Générique	DEM_COH593	Vous ne pouvez pas accéder aux données de la dernière relève d'un PCE libre.
I	Générique	DEM_COH594	La date de fin de la relève récupérée est ancienne de plus de deux ans par rapport à la date du jour.
A B C D E F G H J N P Q	Générique	DEM_COH595	Champ numéro de téléphone incorrect : caractères numériques uniquement
		DEM_COH596	La date de l'auto-relevé saisie n'est pas recevable. Veuillez modifier la date saisie ou abandonner cette demande.
		DEM_COH597	Le CDG-F actuel du PCE est différent du CDG-F du demandeur.
		DEM_COH598	La date demandée pour votre changement de fournisseur doit être supérieure à la date demandée de changement de fréquence + 28j.
		DEM_COH599	Index publié depuis plus de 20 jours ? Merci de programmer un relevé spécial.
		DEM_COH600	Le code postal du contact courrier doit être sur 5 caractères.
		DEM_COH601	Demande en cours avec données identiques.

WS concernés	Code Champ	Code Cohérence	Signification
		DEM_COH602	L'état contractuel du PCE ne permet pas de créer une demande
		DEM_COH603	Pas de fréquence de relève demandée possible pour la CAR saisie sur ce PCE. Merci de créer une demande avec une CAR autorisée puis procéder à une demande de régularisation POMMARD.
		DEM_COH604	Index auto-relevé non précisé dans la demande.
		DEM_COH605	Index estimé sur relève cyclique - Merci de faire une demande d'ARLV Fournisseur.
		DEM_COH606	Index calculé ou index client sur CHF.
		DEM_COH607	La DIT demandée n'est pas disponible à la création pour un PCE télé-relevé.
		DEM_COH608	Le PCE est coupé. La demande a été créée avec intervention.
		DEM_COH609	Index saisi incorrect - Veuillez le modifier ou changer l'option de prestation.
		DEM_COH610	Des données techniques sont manquantes pour la prise de RDV, merci de réessayer plus tard.
		DEM_COH611	Demande de Première MES non recevable : Offre de raccordement en attente de règlement.
		DEM_COH612	Aucune modification du tarif. Veuillez effectuer un changement.
		DEM_COH613	Le tarif et/ou la fréquence actuels du PCE ne permettent pas la création de la demande.
		DEM_COH614	Le tarif et/ou la fréquence demandés ne permettent pas la création de la demande.
		DEM_COH615	L'état contractuel du PCE n'est pas libre.
		DEM_COH616	L'état technique Queops du PCE est incohérent.
		DEM_COH617	Impossible de prendre un rendez-vous à la date du jour pour cette demande.
		DEM_COH618	Index publié depuis plus de 12 mois ? Mais pris en compte pour correction.
		DEM_COH619	Index publié depuis plus de 12 mois ? Merci de programmer un relevé spécial.
		DEM_COH620	Annulation des frais de MES sur changement d'usage des locaux.
		DEM_COH621	Justificatif absent ou daté de plus de 30 jours.
		DEM_COH622	La demande sera traitée en standard à partir du 1er jour ouvré suivant la date demandée.

WS concernés	Code Champ	Code Cohérence	Signification
		DEM_COH623	La demande sera traitée en express à partir du 1er jour ouvré suivant la date demandée.
		DEM_COH624	La demande sera traitée en urgent à partir du 1er jour ouvré suivant la date demandée.
		DEM_COH625	Création de demande impossible : PCE jamais mis en service.
		DEM_COH626	L'index saisi est incohérent.
		DEM_COH627	Aucune option de prestation trouvée pour ce PCE.
		DEM_COH628	L'option de prestation choisie n'est pas disponible pour ce PCE.
		DEM_COH629	CAR non adaptée par rapport au tarif, veuillez saisir une CAR adaptée.
		DEM_COH630	La demande de COUP est irrecevable car la date demandée doit être égale à la date du jour +1.
		DEM_COH631	Le CDG-F actuel du PCE est égal au CDG-F du demandeur.
		DEM_COH632	La demande a été créée avec une option de prestation « télé-relevé ».
		DEM_COH633	Message informatif : l'option de prestation choisie n'est pas possible sur ce PCE. Une nouvelle option de prestation a été positionnée.
		DEM_COH634	PCE coupé, le distributeur va déterminer si un déplacement est nécessaire.
		DEM_COH635	Vous avez demandé cette intervention en Urgence, un frais complémentaire vous sera facturé.
		DEM_COH636	Vous avez demandé cette intervention en Express, un frais complémentaire vous sera facturé.
		DEM_COH637	Le dispositif de comptage a été remplacé - redressement en cours.
		DEM_COH638	Le tarif sélectionné n'est pas optimum par rapport à la CAR en vigueur.
		DEM_COH639	Le CHF sera fait sur un index calculé. Aucune intervention n'est nécessaire.
		DEM_COH640	L'index auto-relevé renseigné pourra être utilisé pour fiabiliser l'index calculé de CHF. Aucune intervention n'est nécessaire.
		DEM_COH641	L'index auto-relevé renseigné pourra être utilisé comme index de CHF. Aucune intervention n'est nécessaire.

WS concernés	Code Champ	Code Cohérence	Signification
		DEM_COH642	L'index auto-relevé fourni présente une différence de plus de 50 m ³ avec l'index relevé précédent.
		DEM_COH643	GRDF dispose déjà d'un relevé à une date supérieure à la date saisie.
		DEM_COH644	Le relevé saisi est trop important au regard de la Consommation Annuelle de Référence.
		DEM_COH645	Le relevé saisi ne peut être pris en compte, une incohérence a été détectée sur les relevés précédents.
		DEM_COH961	Le profil ne doit pas être modifié lorsque le tarif sélectionné est inchangé.
		DEM_COH963	Demande incompatible avec l'état technique ou contractuel du PCE.
K A B C D E F G H	NumeroDemande	DEM_ANNULATION_TARDIVE1	Les demandes sans intervention ne peuvent pas faire l'objet d'une annulation tardive.
K A B C D E F G H	NumeroDemande	DEM_ANNULATION_TARDIVE2	L'annulation tardive intervient sous 48H avant la dernière date connue.
K A B C D E F G H	NumeroDemande	DEM_ANNULATION4	Il n'est pas possible d'annuler la demande actuellement.
K A B C D E F G H	NumeroDemande	DEM_ANNULATION3	Acteur non autorisé à annulé la demande.
K A B C D E F G H	NumeroDemande	DEM_ANNULATION5	Annulation de la demande impossible : une demande de MES est actuellement en cours sur ce PCE.
K A B C D E F G H	NumeroDemande	DEM_ANNULATION8	Vous ne pouvez annuler que la dernière demande en cours sur ce PCE.
E	generique	DEM_COH_COUP_ID ENTIQUE	Il n'est pas possible de faire des demandes simultanées de coupure
E	CodeMotifIntervention	DEM_COH_COUP_IN TERVENTION_INCON NUE	Le code intervention est inconnue pour la COUP.
E	generique	DEM_COH_RETB_ID ENTIQUE	Il n'est pas possible de faire des demandes simultanées de rétablissement
E	CodeMotifIntervention	DEM_COH_RETB_IN TERVENTION_INCON NUE	Le code intervention est inconnue pour la RTB.

ANNEXE B VALEURS DIVERSES

Les plages horaires

Voici la liste exhaustive des valeurs possibles :

Plage horaire	Libellé
“jou”	1- Journée
“dma”	2- Début matinée
“fma”	3- Fin matinée
“mat”	4- Matin
“dap”	5- Début après-midi
“fap”	6- Fin après-midi
“apm”	7- Après-midi
“fjo”	8- Fin journée
“dso”	9- Début soirée
“mjo”	10- Milieu de journée
“soi”	11- Soirée
“fso”	12- Fin de soirée

Les profils types

ID de profil type	Application	Est Bio méthane	Libellé du profil type	Fréquence autorisée
P000	DISCO EPOD		Clients Forfait de 1 130 kWh/an	1M, 6M
P011	DISCO EPOD		Client Semestriel moins de 6 000 kWh/an	1M, 6M
P012	DISCO EPOD		Client Semestriel plus de 6 000 kWh/an	1M, 6M
P013	SAM CETI		Client à relève Mensuelle ou Journalière Part Hiver < 39%	MM, JJ
P014	SAM CETI		Client à relève Mensuelle ou Journalière 39% < Part Hiver <= 50%	MM, JJ
P015	SAM CETI	Oui	Client à relève Mensuelle ou Journalière 50% < Part Hiver <= 58% ou bio méthane	MM, JJ
P016	SAM CETI		Client à relève Mensuelle ou Journalière 58% < Part Hiver <= 69%	MM, JJ
P017	SAM CETI		Client à relève Mensuelle ou Journalière 69% < Part Hiver <=75%	MM, JJ
P018	SAM CETI		Client à relève Mensuelle ou Journalière 75% < Part Hiver <=81%	MM, JJ
P019	SAM CETI		Client à relève Mensuelle ou Journalière Part Hiver > 81%	MM, JJ

Correspondances Tarif / CAR

Dans le cas de CHF iso-tarif le contrôle Car actuelle/Tarif actuel n'est pas bloquant, il ne fait l'objet que d'un avertissement.

Liste des fréquences autorisées par tarif

Valeurs à l'initialisation

FSR en vigueur	Etat PCE	CAR min		CAR max		FSR prévisionnelle	Fréquence autorisée			
		(en kWh)	Borne	(en kWh)	Borne		1M	6M	MM	JJ
6M	Non équipé	0	Incluse	500 000	Exclue	6M	Non	Oui	Oui	Non
6M	Non équipé	500 000	Incluse	10 000 000	Exclue	MM	Non	Non	Oui	Non
6M	Non équipé	10 000 000	Incluse	-		JJ	Non	Non	Non	Oui
6M	Equipé activé ou désactivé	0	Incluse	500 000	Exclue	1M	Non	Oui	Non	Non
6M	Equipé activé ou désactivé	500 000	Incluse	10 000 000	Exclue	1M	Non	Oui	Non	Non
6M	Equipé activé ou désactivé	10 000 000	Incluse	-		JJ	Non	Non	Non	Oui
6M	Télé-relevé	0	Incluse	500 000	Exclue	1M	Oui	Oui	Non	Non
6M	Télé-relevé	500 000	Incluse	10 000 000	Exclue	1M	Oui	Oui	Non	Non
6M	Télé-relevé	10 000 000	Incluse	-		JJ	Non	Non	Non	Oui
1M		0	Incluse	10 000 000	Exclue	1M	Oui	Oui	Non	Non
1M		10 000 000	Incluse	-		JJ	Non	Non	Non	Oui
MM		0	Incluse	10 000 000	Exclue	MM	Non	Non	Oui	Oui
MM		10 000 000	Incluse	-		JJ	Non	Non	Non	Oui
JJ		0	Incluse	1 000 000	Exclue	MM	Non	Non	Oui	Oui
JJ		1 000 000	Incluse	-		JJ	Non	Non	Non	Oui
FMI		0	Incluse	MAX CAR = 999999999	Exclue	FMI	Non	Non	Non	Oui

Modification de la table des tarifs autorisés par fréquence

Les valeurs de tarifs autorisés par fréquence sont modifiées comme suit :

Tarif demandé	Fréquence demandée			
	Semestriel (6M)	Mensuel (1M)	Mensuel (MM)	Journalière (JJ)
TF	NA	NA	NA	NA
T1	OK	OK	OK (toléré)	KO
T2	OK	OK	OK (toléré)	KO
T3	OK	OK	OK	OK (toléré)
T4, TP, TB	KO	KO	KO	OK
TG	OK	OK	OK	OK

Glossaire

Abréviation	Signification
1M	Fréquence de relève Semestrielle
6M	Fréquence de relève Semestrielle
CAR	Consommation Annuelle de Référence
CHDT	Changement de Donnée Tarifaire
CHF	Changement de Fournisseur
CLD	Contrat de Livraison Direct
CJA	Capacité Journalière d'Acheminement
COUP	Demande de Coupure pour impayé
DD	Date Demandée
DGI	Danger Grave Imminent
DIT	Demande d'Intervention Technique
DP	Date Programmée
DTR	Date Théorique de Relève
FMI	Forte Modulation Intramensuelle
FSR	Fréquence Standard de Relevé
IDX	Index
JJ	fréquence de relève Journalière avec publication Journalière
JM	fréquence de relève Journalière avec publication Mensuelle
MCJA	Modification Capacité Journalière d'Acheminement
MCUF	Modification Caractéristiques Utilisateur Final
MES	Mise En Service
MHS	Mise Hors Service
MIG	Mission d'Intérêt Général
MM	fréquence de relève Mensuelle avec publication Mensuelle
PCE	Point de Comptage et d'Estimation
PDLA	Point De Livraison Acheminement
PITD	Point d'Interface Transport – Distribution
RECL	Réclamation
RETB	Demande de RETaBlissement suite à coupure pour impayé
TICGN	Taxe Intérieure sur les Consommations de Gaz Naturel
TIDX	Transmission d'InDeX auto-relevé
WS	Web Service
PPH	Passage au Pas Horaire
RPH	Reconduction du Pas Horaire
TJDC	Transmission Journalière des Données de Consommation