

Ouverture du Marché de l'Energie et Gestion de l'Acheminement

## GUIDE D'IMPLEMENTATION DES FLUX

### RELEVES JM ET JJ

#### Objet du document

**Résumé :** (nom de fichier = Guide d'implémentation des flux REJM et REJJ (Relèves JM et JJ) V01-0.9.docx)

Ce document est destiné aux fournisseurs et contient les informations liées aux documents des relèves JM et JJ publiés sur les points de retrait de GRDF. Ce document permettra aux fournisseurs de comprendre les processus de publication et d'intégrer les documents des relèves JM et JJ dans leur système d'information.

Ce guide est applicable

## Historique des modifications

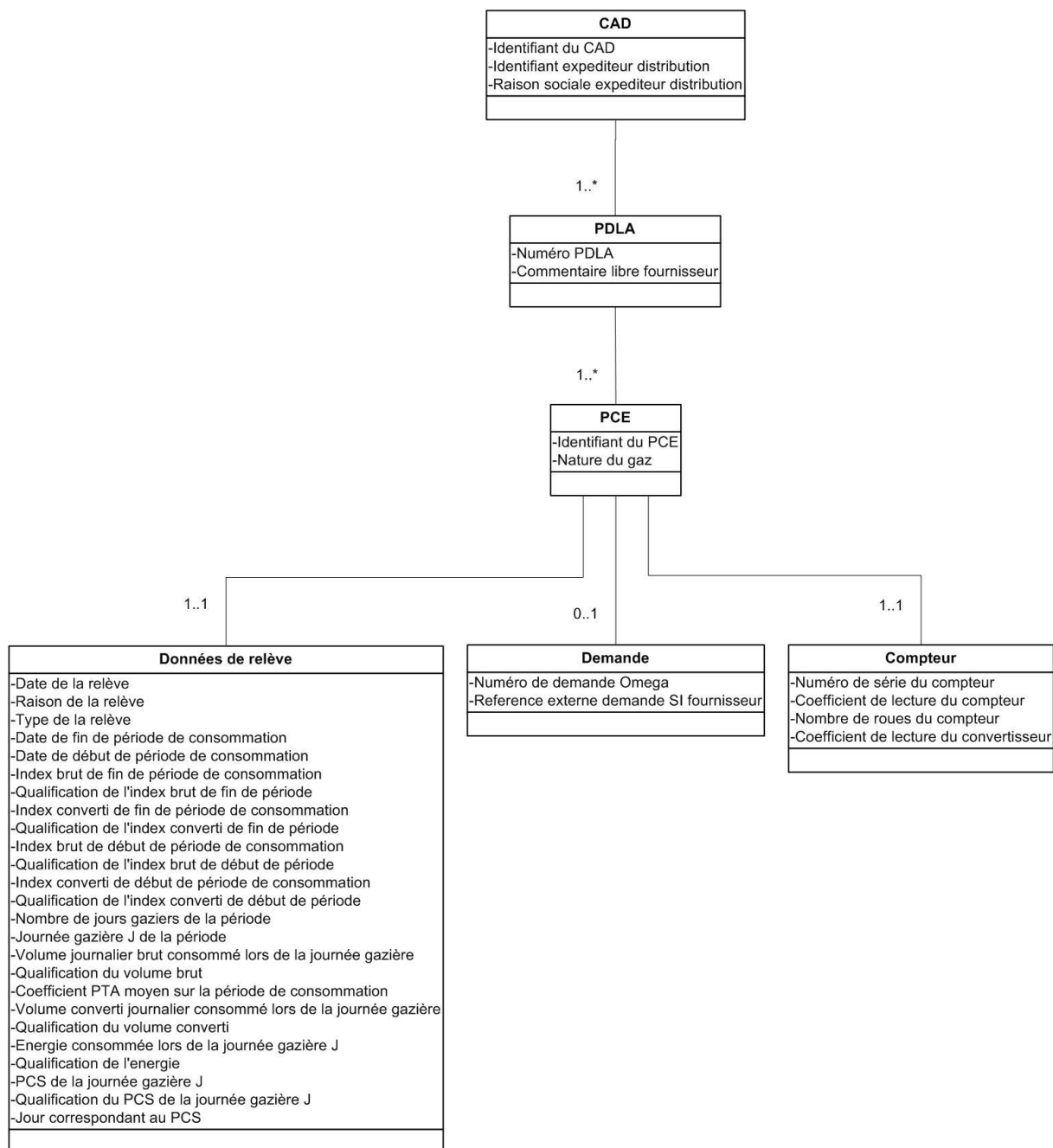
Version	Date	Nature de la modification
0.1	27/07/2006	Version de travail initiale : création du document
1.0	05/10/2006	Inversion de l'ordre dans le pied de fichier de l'avant dernier champ et du dernier champ. Confirmation du champ « Type de relève » Inversion de l'ordre dans le corps des fichiers JJ et JM des champs « Type de relève » et « Raison de relève ».
1.1	13/07/2007	Mise à jour du guide pour précision suite au démarrage d'Omega.
1.2	09/03/2009	Mise à jour du guide à propos du format du coefficient PTA, confirmant les 3 décimales.
01-0.1	nov. 2009	[Hors version] Renommage du guide
01-0.2	24/02/2010	[V6A] Renommage du libellé associé à la raison de relève 21 pour les PCE JM/JJ, pour harmonisation avec le libellé associé à la raison 21 pour les PCE 6M ('MHS avec déplacement')
01-0.3	28/01/2011	[Hors version] Mise à jour du délai de mise à disposition des relèves JJ
01-0.4	17/06/2011	[Hors version] Précision sur les valeurs des index convertis et de leur qualification
01-0.5	18/12/2012	[V8A] Précisions sur les producteurs de biométhane et ajout de la nouvelle nature de gaz
01-0.6	22/03/2013	[Hors version] Anomalie documentaire : Tableau des raisons de relève
01-0.7	29/06/2018	[V18.2] Mise à jour de la durée de rétention du fichier REJM sur le canal FTP
01-0.8	05/04/2019	[Hors version] Mise à jour de la charte graphique Précisions documentaires diverses
01-0.9	17/12/2021	[Hors version] Précisions sur les données obligatoires et facultatives du fichier des relèves

## Sommaire

1.	Description des flux d'informations .....	4
1.1.	Diagramme des données des relèves JM et JJ.....	4
2.	Description technique de la publication .....	5
2.1.	Principe de localisation des documents de relèves JM et JJ .....	5
2.2.	Règle de mise à disposition des fichiers .....	5
2.3.	Informations sur les fichiers .....	5
2.3.1.	Définition des documents de relèves JM et JJ.....	5
2.3.2.	Exemples de noms de fichiers.....	5
2.3.3.	Format des fichiers.....	5
2.3.4.	Données du fichier de relèves JM.....	6
2.3.5.	Données du fichier de relèves JJ .....	11
	Annexe .....	16

# 1. Description des flux d'informations

## 1.1. Diagramme des données des relèves JM et JJ



Les données représentées dans ce modèle constituent les données publiées dans les documents de relèves JM et JJ. La modélisation regroupe toutes les données de même type.

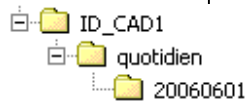
## 2. Description technique de la publication

---

### 2.1. Principe de localisation des documents de relèves JM et JJ

L'arborescence des répertoires du serveur FTP est décrite dans le « Guide commun d'implémentation des flux fournisseurs ».

Les relèves JM et JJ sont des documents qui sont publiés à une fréquence quotidiennement. Si ces documents sont publiés le 22 février 2013, ils seront téléchargeables à l'arborescence suivante :



### 2.2. Règle de mise à disposition des fichiers

A partir du jour de publication du fichier, celui-ci obéit aux règles de mises à disposition suivantes :

- Le document des relèves JM est téléchargeable dans ce répertoire pendant une durée de 100 jours.
- Le document des relèves JJ est téléchargeable dans ce répertoire pendant une durée de 45 jours.

### 2.3. Informations sur les fichiers

#### 2.3.1. Définition des documents de relèves JM et JJ

Le fichier des relèves JM contient toutes les données des relèves cycliques réalisées par télétransmission entre l'installation de comptage du client et l'application de relève de GRDF, les données de relèves spéciales et les corrections de relèves. Les données de consommations collectées chaque jour sont "stockées" dans un fichier transmis par l'application de relève de GRDF en début de période suivante (M+1).

Le fichier des relèves JJ contient toutes les données des relèves cycliques réalisées chaque jour par télétransmission entre l'installation de comptage du client et/ou du producteur de biométhane et l'application de relève de GRDF et les corrections de relèves. Les données de consommations et/ou d'injections de biométhane télé relevées chaque jour sont transmises quotidiennement par l'application de relève de GRDF à titre provisoire, puis à titre définitif en début de période suivante (M+1).

#### 2.3.2. Exemples de noms de fichiers

Les exemples sont donnés pour un flux publié le 1<sup>er</sup> juin 2006 à 10h35 par GRDF (GDFD), comportant un seul fichier, dont la version du format est 1.0, qui a le numéro du contrat distributeur de gaz – fournisseur A060000007 et qui a le numéro de séquence 001245.

Le code flux pour le document des relèves JM est REJM. Le nom du fichier sera par exemple : REJM\_00001\_01-0\_GDFD\_A060000007\_200606011035\_001245.ZIP

Le code flux pour le document des relèves JJ est REJJ. Le nom du fichier sera par exemple : REJJ\_00001\_01-0\_GDFD\_A060000007\_200606011035\_001245.ZIP

#### 2.3.3. Format des fichiers

Les documents de relèves JM et JJ sont au format CSV. Le séparateur entre chaque donnée est un point-virgule « ; ».

### 2.3.4. Données du fichier de relèves JM

Cette partie présente les formats des données du document de relèves JM publié sur le serveur FTP et le portail de GRDF.

Les champs 36 à 40 inclus ont été ajoutés pour une éventuelle évolution et ne sont pour le moment pas renseignés.

Les champs 41 à 61 inclus ne sont pas renseignés par GRDF. Ces champs ont été ajoutés par GRDF pour l'harmonisation des données entre les différents GRD pour les flux de relèves.

Le caractère obligatoire des données par raison de relève se trouve dans le tableau excel suivant :

« Annexe – Tableau des raisons de relèves et caractère obligatoire des données des flux de relève »

N°	Nom	Type	Longueur	Format	Unité	Obligatoire	Valeur / (commentaire)
<b>Entête de données de services</b>							
1	Code du flux	AN	X(4)	XXXX		O	REJM
2	Nom du fichier	AN	X(55)			O	Nom du fichier publié sur le serveur FTP
3	Numéro de séquence	N	9(6)	999999		O	Numéro de séquence du fichier, attribué par l'application qui l'a produit.
4	Version	AN	X(4)			O	Version du format : ex: pour version 1,2 on aura "01-2"
5	ID GRD	AN	X(4)	XXXX		O	Code GRD : GDFD
6	Date de création	D	9(12)	AAAAMMJJHHMM		O	Date de création du document
7	ID émetteur	AN	X(10)			O	GDFD
8	Rôle de l'émetteur	AN	X(15)			N	Distributeur
9	ID Destinataire	AN	X(10)			O	Numéro CDG-F (ex CAD)
10	Rôle du/des destinataires	AN	X(15)			N	Fournisseur
11	Réserve	AN	X(10)			N	Non utilisé
<b>Entête de fichier de données fonctionnelles</b>							
1	Identifiant du CAD	AN	X(10)	Aaa9999999		O	« aa » correspond à l'année, et XXXXXXXX à un compteur numérique réinitialisé chaque année. Ex : « A040001256 »
2	Identifiant expéditeur Distribution	AN	X(10)			O	
3	Raison sociale expéditeur Distribution	AN	X(80)			O	
<b>Corps du fichier</b>							
1	PDLA	AN	X(13)			○	Identifiant unique du PDLA dans le système OMEGA.
2	Champ libre fournisseur	AN	X(25)			○	
3	Identifiant du PCE	AN	X(14)			○	Identifiant unique du PCE : Format Glxxxxxx

4	Nature du gaz	E	X(2)			O	Identifie la nature du gaz Exemples de valeurs : 73 : GN Gronique (GNB) 79 : GN origines diverses (GNH)
5	Numéro de série du compteur (= matricule compteur)	AN	X(16)			O	
6	Coefficient de lecture du compteur	N	9(5)			O	Coefficient de lecture du compteur
7	Coefficient de lecture du convertisseur	N	9(5)			O	Coefficient de lecture du convertisseur s'il est présent
8	Nombre de roues du compteur	N	9(2)			O	
9	Date de la relève	D	9(8)			N	Absent pour les raisons de relèves : 11-12-13-32 36-42-44-52
10	Type de relève	AN	X(1)			O	Valeurs : « A » pour supprimée, « N » pour normale, « S » pour spéciale, « C » pour corrigée.
11	Raison de relève	E	X(2)			O	Cf. tableau des raisons de relèves JM en annexe
12	Date de fin de période de consommation	D	9(8)	AAAAMMJJ		N	Absent pour les raisons de relèves : 11-12-13-32 36-42-44-52
13	Date de début de période de consommation	D	9(8)	AAAAMMJJ		N	Absent pour les raisons de relèves : 11-12-13-32 36-42-44-52
14	Index brut de fin de période de consommation	N	9(17)			N	Absent pour les raisons de relève : 11-12-13-32 36-42-44-52
15	Qualification de l'index brut de fin de période de consommation	AN	X(1)			N	Valeurs : - M : mesuré (la relève s'est déroulée correctement) - E : estimé - C : corrigé après 1er envoi Absent pour les raisons de relève : 11-12-13-32 36-42-44-52
16	Index converti de fin de période de consommation	N	9(17)			N	Est égal à 0 ou vide si pas de convertisseur
17	Qualification de l'index converti de fin de période de consommation	E	X(1)			N	Valeurs : - M : mesuré (la relève s'est déroulée correctement) - E : estimé - C : corrigé après 1er envoi - Vide si pas de convertisseur
18	Index brut de début de période de consommation	N	9(17)			N	Absent pour la raison de relèves : 73

19	Qualification de l'index brut de début de période de consommation	AN	X(1)			N	Valeurs : - M : mesuré (la relève s'est déroulée correctement) - E : estimé - C : corrigé après 1er envoi Absent pour la raison de relèves : 73
20	Index converti de début de période de consommation	N	9(17)			N	Est égal à 0 ou vide si pas de convertisseur
21	Qualification de l'index converti de début de période de consommation	E	X(1)			N	Valeurs : - M : mesuré (la relève s'est déroulée correctement) - E : estimé - C : corrigé après 1er envoi - Vide si pas de convertisseur
22	Nombre de jours gaziers de la période de consommation	N	9(2)			N	Nombre de jour gazier de la période de consommation Absent pour les raisons de relèves : 11-12-13-32 36-42-44-52-73
23	Journée gazière J de la période de consommation	D	9(8)	AAAAMMJJ		O	Jour gazier de la période de consommation
24	Volume journalier brut consommé lors de la journée gazière J	N	9(17)		m <sup>3</sup>	N	Le volume journalier consommé lors de la journée gazière de la période de consommation Absent pour la raison de relèves : 13
25	Qualification du volume brut	E	X(1)			N	Valeurs : - M : calculée suite à relèves réelles - E : estimée - C : corrigée Absent pour la raison de relèves : 13
26	Coefficient PTA de la journée gazière J ou Coefficient PTA moyen sur la période de consommation	N	9(10)			N	Le coefficient PTA comporte 3 décimales. Absent pour la raison de relèves : 13
27	Volume converti journalier consommé lors de la journée gazière J	N	9(17)		Nm3	N	Volume converti journalier consommé lors de la journée gazière J Absent pour la raison de relèves : 13
28	Qualification du volume converti	E	X(1)			N	Valeurs : - M : calculée suite à relèves réelles - E : estimée - C : corrigée Vide si pas de convertisseur



29	Energie consommée lors de la journée gazière J	N	9(17)		kWh	N	Énergie calculée par la multiplication du volume converti consommé lors de la journée gazière J avec le PCS de la journée gazière J. Absent pour la raison de relèves : 13
30	Qualification de l'énergie	E	X(1)			N	Valeurs : - M : calculée suite à relèves réelles - E : estimée - F : forfait (consommation d'énergie estimée quand manchette) - C : corrigée Absent pour la raison de relèves : 13
31	PCS de la journée gazière J de la période de consommation	N	9(10)	999999.999	kWh/ Nm3	N	PCS de la journée gazière J Absent pour la raison de relèves : 13
32	Qualification du PCS de la journée gazière J	E	X(1)			N	Valeurs : - M : relevée - E : estimée - C : corrigée Absent pour la raison de relèves : 13
33	Jour correspondant au PCS	D	9(8)	AAAAMMJJ		N	Jour correspondant au PCS pris pour l'estimation du PCS de la journée gazière J
34	Numéro de demande Omega	AN	X(8)			N	Identifiant unique de la demande sur laquelle porte le suivi au sein d'OMEGA.
35	Référence externe demande SI Fournisseur	AN	X(20)			N	Numéro d'affaire interne de la demande propre au fournisseur qui a effectué la demande.
36	Champ libre 1	-	-	-	-	F	Champ supplémentaire pour évolution du format
37	Champ libre 2	-	-	-	-	F	Champ supplémentaire pour évolution du format
38	Champ libre 3	-	-	-	-	F	Champ supplémentaire pour évolution du format
39	Champ libre 4	-	-	-	-	F	Champ supplémentaire pour évolution du format
40	Champ libre 5	-	-	-	-	F	Champ supplémentaire pour évolution du format
<b>Données supplémentaires ajoutées en fin de ligne pour l'harmonisation des GRD</b>							
41	Indicateur de passage à zéro de l'index brut	-	-	-	-	F	Champ non renseigné par GRDF
42	Indicateur de passage à zéro de l'index converti	-	-	-	-	F	Champ non renseigné par GRDF
43	Quantité dépassement acheminement	-	-	-	-	F	Champ non renseigné par GRDF
44	Unité Quantité dépassement acheminement	-	-	-	-	F	Champ non renseigné par GRDF
45	Qualification « Quantité dépassement acheminement »	-	-	-	-	F	Champ non renseigné par GRDF

46	Débit max	-	-	-	-	F	Champ non renseigné par GRDF
47	Unité débit max	-	-	-	-	F	Champ non renseigné par GRDF
48	Qualification débit max	-	-	-	-	F	Champ non renseigné par GRDF
49	Groupe de pression	-	-	-	-	F	Champ non renseigné par GRDF
50	Numéro de téléphone d'urgence	-	-	-	-	F	Champ non renseigné par GRDF
51	Somme des 10 débits max	-	-	-	-	F	Champ non renseigné par GRDF
52	Unité des 10 débits max	-	-	-	-	F	Champ non renseigné par GRDF
53	Qualification des 10 débits max	-	-	-	-	F	Champ non renseigné par GRDF
54	Unité de l'énergie	-	-	-	-	F	Champ non renseigné par GRDF
55	CAR	-	-	-	-	F	Champ non renseigné par GRDF
56	Profil	-	-	-	-	F	Champ non renseigné par GRDF
57	Champ libre ELD 1	-	-	-	-	F	Champ non renseigné par GRDF
58	Champ libre ELD 2	-	-	-	-	F	Champ non renseigné par GRDF
59	Champ libre ELD 3	-	-	-	-	F	Champ non renseigné par GRDF
60	Champ libre ELD 4	-	-	-	-	F	Champ non renseigné par GRDF
61	Champ libre ELD 5	-	-	-	-	F	Champ non renseigné par GRDF
<b>Pied de page</b>							
1	Date et horaire de FIN d'élaboration du fichier	D	9(12)	AAAAMMJJHHMM		O	
2	Nombre d'enregistrements	N	9(8)	99999999		O	Nombre de ligne dans le fichier
3	Réserve	AN	X(10)			N	Non utilisé
4	Marque de fin de fichier	AN	X(3)	EOF		O	Identifiant texte de fin de fichier

### 2.3.5. Données du fichier de relèves JJ



Cette partie présente les formats des données du document de relèves JJ publié sur le serveur FTP et le portail de GRDF.

Les champs 36 à 40 inclus ont été ajoutés pour une éventuelle évolution et ne sont pour le moment pas renseignés.

Les champs 41 à 61 inclus ne sont pas renseignés par GRDF. Ces champs ont été ajoutés par GRDF pour l'harmonisation des données entre les différents GRD pour les flux de relèves.

Le caractère obligatoire des données par raison de relève se trouve dans le tableau excel suivant :

« Annexe – Tableau des raisons de relèves et caractère obligatoire des données des flux de relève »

N°	Nom	Type	Longueur	Format	Unité	Obligatoire	Valeur / (commentaire)
<b>Entête de données de services</b>							
1	Code du flux	AN	X(4)	XXXX		O	REJJ
2	Nom du fichier	AN	X(55)			O	Nom du fichier publié sur le serveur FTP
3	Numéro de séquence	N	9(6)	999999		O	Numéro de séquence du fichier, attribué par l'application qui l'a produit.
4	Version	AN	X(4)			O	Version du format : ex: pour version 1,2 on aura "01-2"
5	ID GRD	AN	X(4)	XXXX		O	Code GRD : GDFD
6	Date de création	D	9(12)	AAAAMMJJHHMM		O	Date de création du document
7	ID émetteur	AN	X(10)			O	GDFD
8	Rôle de l'émetteur	AN	X(15)			N	Distributeur
9	ID Destinataire	AN	X(10)			O	Numéro CDG-F (ex CAD)
10	Rôle du/des destinataires	AN	X(15)			N	Fournisseur
11	Réserve	AN	X(10)			N	Non utilisé
<b>Entête de fichier de données fonctionnelles</b>							
1	Identifiant du CAD	AN	X(10)	Aaa9999999		O	« aa » correspond à l'année, et XXXXXXXX à un compteur numérique réinitialisé chaque année. Ex : « A040001256 »
2	Identifiant expéditeur Distribution	AN	X(10)			O	
3	Raison sociale expéditeur Distribution	AN	X(80)			O	
<b>Corps du fichier</b>							
1	PDLA	AN	X(13)				Identifiant unique du PDLA dans le système OMEGA.
2	Champ libre fournisseur	AN	X(25)				

3	Identifiant du PCE	AN	X(14)			O	Identifiant unique du PCE : Format Glxxxxxx
4	Nature du gaz	E	X(2)			O	Identifie la nature du gaz Exemples de valeurs : 73 : GN Gronigue (GNB) 79 : GN origines diverses (GNH) 90 : biométhane
5	Numéro de série du compteur (= matricule compteur)	AN	X(16)			O	
6	Coefficient de lecture du compteur	N	9(5)			O	Coefficient de lecture du compteur
7	Coefficient de lecture du convertisseur	N	9(5)			N	Coefficient de lecture du convertisseur s'il est présent
8	Nombre de roues du compteur	N	9(2)			O	
9	Date de la relève	D	9(8)			N	Absent pour les raisons de relèves : 11-12-13-32 36-42-44-52
10	Type de relève	AN	X(1)			N	Valeurs : « A » pour supprimée, « N » pour normale, « S » pour spéciale, « C » pour corrigée. Absent pour la raison de relèves 99
11	Raison de relève	E	X(2)			O	Cf. tableau des raisons de relèves JJ en annexe
12	Date de fin de période de consommation	D	9(8)	AAAAMMJJ		N	Absent pour les raisons de relèves : 11-12-13-32 36-42-44-52
13	Date de début de période de consommation	D	9(8)	AAAAMMJJ		N	Absent pour les raisons de relèves : 11-12-13-32 36-42-44-52
14	Index brut de fin de période de consommation	N	9(17)			N	Absent pour les raisons de relèves : 11-12-13-32 36-42-44-52
15	Qualification de l'index brut de fin de période de consommation	AN	X(1)			N	Valeurs : - M : mesuré (la relève s'est déroulée correctement) - E : estimé - C : corrigé après 1er envoi Absent pour les raisons de relèves : 11-12-13-32 36-42-44-52
16	Index converti de fin de période de consommation	N	9(17)			N	Est égal à 0 ou vide si pas de convertisseur

17	Qualification de l'index converti de fin de période de consommation	E	X(1)			N	Valeurs : - M : mesuré (la relève s'est déroulée correctement) - E : estimé - C : corrigé après 1er envoi - Vide si pas de convertisseur
18	Index brut de début de période de consommation	N	9(17)			N	Absent pour les raisons de relèves 73 et 99
19	Qualification de l'index brut de début de période de consommation	AN	X(1)			N	Valeurs : - M : mesuré (la relève s'est déroulée correctement) - E : estimé - C : corrigé après 1er envoi Absent pour les raisons de relèves 73 et 99
20	Index converti de début de période de consommation	N	9(17)			N	Est égal à 0 ou vide si pas de convertisseur
21	Qualification de l'index converti de début de période de consommation	E	X(1)			N	Valeurs : - M : mesuré (la relève s'est déroulée correctement) - E : estimé - C : corrigé après 1er envoi - Vide si pas de convertisseur
22	Nombre de jours gaziers de la période de consommation	N	9(2)			N	Nombre de jour gazier de la période de consommation Absent pour les raisons de relèves : 11-12-13-32-36-42-44-52
23	Journée gazière J de la période de consommation	D	9(8)	AAAAMMJJ		O	Jour gazier de la période de consommation
24	Volume journalier brut consommé lors de la journée gazière J	N	9(17)		m <sup>3</sup>	N	Le volume journalier consommé lors de la journée gazière de la période de consommation Absent pour les raisons de relèves : 13 et 99
25	Qualification du volume brut	E	X(1)			N	Valeurs : - M : calculée suite à relèves réelles - E : estimée - C : corrigée Absent pour les raisons de relèves : 13 et 99

26	Coefficient PTA de la journée gazière J ou Coefficient PTA moyen sur la période de consommation	N	9(6)			N	Le coefficient PTA comporte 3 décimales. Absent pour les raisons de relèves : 13 et 99
27	Volume converti journalier consommé lors de la journée gazière J	N	9(17)		Nm3	N	Volume converti journalier consommé lors de la journée gazière J Absent pour les raisons de relèves : 13 et 99
28	Qualification du volume converti	E	X(1)			N	Valeurs : - M : calculée suite à relèves réelles - E : estimée - C : corrigée Vide si pas de convertisseur
29	Energie consommée lors de la journée gazière J	N	9(17)		kWh	N	Énergie calculée par la multiplication du volume converti consommé lors de la journée gazière J avec le PCS de la journée gazière J. Absent pour les raisons de relèves : 13 et 99
30	Qualification de l'énergie	E	X(1)			N	Valeurs : - M : calculée suite à relèves réelles - E : estimée - F : forfait (consommation d'énergie estimée quand manchette) - C : corrigée Absent pour les raisons de relèves : 13 et 99
31	PCS de la journée gazière J de la période de consommation	N	9(6)	99.999	kWh/ Nm3	N	PCS de la journée gazière J Absent pour les raisons de relèves 13 et 99
32	Qualification du PCS de la journée gazière J	E	X(1)			N	Valeurs : - M : relevée - E : estimée - C : corrigée Absent pour les raisons de relèves 13 et 99
33	Jour correspondant au PCS	D	9(8)	AAAAMMJJ		N	Jour correspondant au PCS pris pour l'estimation du PCS de la journée gazière J
34	Numéro de demande Omega	AN	X(8)			N	Identifiant unique de la demande sur laquelle porte le suivi au sein d'OMEGA.
35	Référence externe demande SI Fournisseur	AN	X(20)			N	Numéro d'affaire interne de la demande propre au fournisseur qui a effectué la demande.
36	Champ libre 1	-	-	-	-	N	Champ supplémentaire pour évolution du format
37	Champ libre 2	-	-	-	-	N	Champ supplémentaire pour évolution du format
38	Champ libre 3	-	-	-	-	N	Champ supplémentaire pour évolution du format

39	Champ libre 4	-	-	-	-	N	Champ supplémentaire pour évolution du format
40	Champ libre 5	-	-	-	-	N	Champ supplémentaire pour évolution du format
Données supplémentaires ajoutées en fin de ligne pour l'harmonisation des GRD							
41	Indicateur de passage à zéro de l'index brut	-	-	-	-	N	Champ non renseigné par GRDF
42	Indicateur de passage à zéro de l'index converti	-	-	-	-	N	Champ non renseigné par GRDF
43	Quantité dépassement acheminement	-	-	-	-	N	Champ non renseigné par GRDF
44	Unité Quantité dépassement acheminement	-	-	-	-	N	Champ non renseigné par GRDF
45	Qualification « Quantité dépassement acheminement »	-	-	-	-	N	Champ non renseigné par GRDF
46	Débit max	-	-	-	-	N	Champ non renseigné par GRDF
47	Unité débit max	-	-	-	-	N	Champ non renseigné par GRDF
48	Qualification débit max	-	-	-	-	N	Champ non renseigné par GRDF
49	Groupe de pression	-	-	-	-	N	Champ non renseigné par GRDF
50	Numéro de téléphone d'urgence	-	-	-	-	N	Champ non renseigné par GRDF
51	Somme des 10 débits max	-	-	-	-	N	Champ non renseigné par GRDF
52	Unité des 10 débits max	-	-	-	-	N	Champ non renseigné par GRDF
53	Qualification des 10 débits max	-	-	-	-	N	Champ non renseigné par GRDF
54	Unité de l'énergie	-	-	-	-	N	Champ non renseigné par GRDF
55	CAR	-	-	-	-	N	Champ non renseigné par GRDF
56	Profil	-	-	-	-	N	Champ non renseigné par GRDF
57	Champ libre ELD 1	-	-	-	-	N	Champ non renseigné par GRDF
58	Champ libre ELD 2	-	-	-	-	N	Champ non renseigné par GRDF
59	Champ libre ELD 3	-	-	-	-	N	Champ non renseigné par GRDF
60	Champ libre ELD 4	-	-	-	-	N	Champ non renseigné par GRDF
61	Champ libre ELD 5	-	-	-	-	N	Champ non renseigné par GRDF
Pied de page							
1	Date et horaire de FIN d'élaboration du fichier	D	9(12)	AAAAMMJJHHMM		O	
2	Nombre d'enregistrements	N	9(8)	99999999		O	Nombre de ligne dans le fichier
3	Réserve	AN	X(10)			N	Non utilisé
4	Marque de fin de fichier	AN	X(3)	EOF		O	Identifiant texte de fin de fichier

## ANNEXE

Tableau des raisons de relèves JM

Raison	Description de la raison de relève
11	MES sur point libre avec auto relève
12	MES sur point libre avec reprise d'index de MHS
13	MES sur point libre
21	MHS avec déplacement
31	CHF avec index calculé (résiliation)
32	CHF avec index calculé (départ)
35	CHF (résiliation)
36	CHF (départ)
41	MES sur point non libre avec auto relève (résiliation)
42	MES sur point non libre avec auto relève (départ)
43	MES sur point non libre (résiliation)
44	MES sur point non libre (départ)
51	Changement de fréquence de relève (résiliation)
52	Changement de fréquence de relève (départ)
61	Changement de compteur (dépose)
62	Changement de compteur (pose)
63	Changement de tarif (ancien tarif)
64	Changement de tarif (nouveau tarif)
65	Relève spéciale à la demande du fournisseur
66	Relève spéciale sur autre motif
71	Relève normale
73	Relève normale calculée

Tableau des raisons de relèves JJ

Raison	Description de la raison de relève
11	MES sur point libre avec auto relève
12	MES sur point libre avec reprise d'index de MHS
13	MES sur point libre
21	MHS avec déplacement
31	CHF avec index calculé (résiliation)
32	CHF avec index calculé (départ)
35	CHF (résiliation)
36	CHF (départ)
41	MES sur point non libre avec auto relève (résiliation)
42	MES sur point non libre avec auto relève (départ)
43	MES sur point non libre (résiliation)
44	MES sur point non libre (départ)
51	Changement de fréquence de relève (résiliation)
52	Changement de fréquence de relève (départ)
61	Changement de compteur (dépose)
62	Changement de compteur (pose)
63	Changement de tarif (ancien tarif)
64	Changement de tarif (nouveau tarif)
65	Relève spéciale à la demande du fournisseur
66	Relève spéciale sur autre motif
71	Relève normale
73	Relève normale calculée
99	Relève JJ estimée