

Ouverture du Marché de l'Energie et Gestion de l'Acheminement

GUIDE D'IMPLEMENTATION

ALLOCATIONS J+1 ET M+1

Objet du document

Résumé : (nom de fichier = Guide d'implémentation des flux AJ+1 et AM+1 (Allocations J+1 et M+1) V01-0.3.docx)

Ce document est destiné aux fournisseurs et contient les informations liées aux allocations J+1 (provisoires) et M+1 (définitives) publiés sur le point de retrait de **GRDF**. Ce document permettra aux fournisseurs de comprendre les processus de publication et d'intégrer les allocations J+1 et M+1 dans leur système d'information.

Ce guide est applicable

Historique des modifications

Version	Date	Nature de la modification
0.1	04/07/2006	Version de travail initiale : création du document
0.2	13/07/2006	Prise en compte des remarques des fournisseurs sur la forme du document et mise à jour par ajout ou modification de chapitres sur les guides d'implémentations des flux et la documentation générale des guides d'implémentations des flux fournisseurs [R1].
1.0	05/10/2006	Inversion de l'ordre dans le pied de fichier de l'avant dernier champ et du dernier champ.
01-0.0	nov. 2009	[Hors version] Renommage du guide
01-0.1	20/05/2011	[Hors version] Mise en conformité de l'ordre des champs « Quantité réalisée journalière mesurée » et « Quantité réalisée journalière estimée »
01-0.2	29/06/2018	[V18.2] Mise à jour de la durée de rétention du fichier AM+1 sur le canal FTP
01-0.3	05/04/2019	[Hors version] Mise à jour de la charte graphique Précisions documentaires diverses

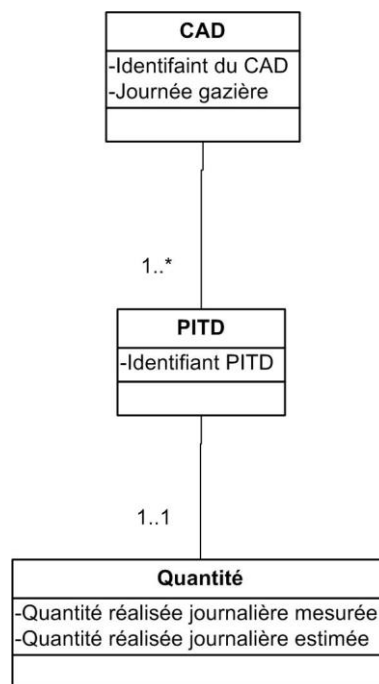
Sommaire

1. Description des flux d'informations	4
1.1. Flux d'informations	4
1.1.1. Diagramme des données du document allocations J+1	4
1.1.2. Diagramme des données du document allocations M+1	4
2. Description technique de la publication	5
2.1. Principe de localisation des documents allocations J+1 et M+1	5
2.2. Règle de mise à disposition des fichiers	5
2.3. Informations sur les fichiers	5
2.3.1. Définition des fichiers Allocations J+1 et M+1	5
2.3.2. Exemples de noms de fichiers	5
2.3.3. Format des fichiers	5
2.3.4. Données du fichier du document Allocation J+1	6
2.3.5. Données du fichier du document Allocation M+1	7

1. Description des flux d'informations

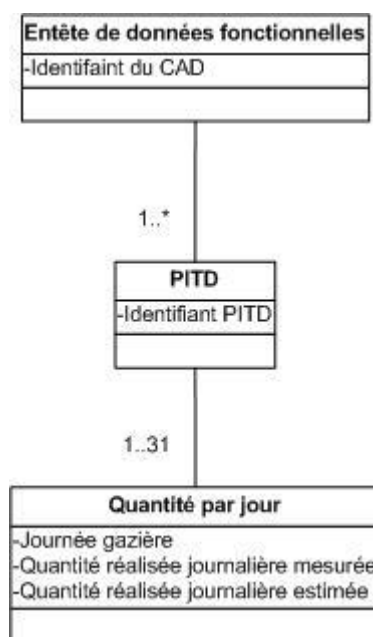
1.1. Flux d'informations

1.1.1. Diagramme des données du document allocations J+1



Les données représentées dans ce modèle constituent les données publiées dans le document des allocations J+1. La modélisation regroupe toutes les données de même type.

1.1.2. Diagramme des données du document allocations M+1



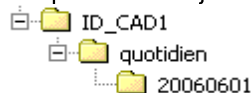
Les données représentées dans ce modèle constituent les données publiées dans le document des allocations M+1. La modélisation regroupe toutes les données de même type.

2. Description technique de la publication

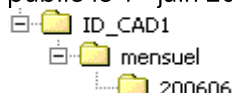
2.1. Principe de localisation des documents allocations J+1 et M+1

L'arborescence des répertoires du serveur FTP est décrite dans le « Guide commun d'implémentation des flux fournisseurs ».

Le document des allocations J+1 est un document qui est publié quotidiennement. Si ce document est publié le 1^{er} juin 2006, il sera téléchargeable à l'arborescence suivante :



Le document des allocations M+1 est un document qui est publié mensuellement. Si ce document est publié le 1^{er} juin 2006, il sera téléchargeable à l'arborescence suivante :



2.2. Règle de mise à disposition des fichiers

A partir du jour de publication du fichier, celui-ci obéit aux règles de mises à disposition suivantes :

- Le document allocation J+1 est téléchargeable dans ce répertoire pendant une durée de 45 jours calendaires.
- Le document allocation M+1 est téléchargeable dans ce répertoire pendant une durée de 200 jours calendaires.

2.3. Informations sur les fichiers

2.3.1. Définition des fichiers Allocations J+1 et M+1

Le fichier des allocations J+1 contient toutes les réalisations provisoires des quantités journalières mesurées et estimées du jour, par **contrat distributeur de gaz – fournisseur (CDG-F)**, par point d'interface transport distribution (PITD).

Le fichier des allocations M+1 contient toutes les réalisations définitives des quantités journalières du mois mesurées et estimées par **contrat distributeur de gaz – fournisseur (CDG-F)** et par point d'interface transport distribution (PITD).

2.3.2. Exemples de noms de fichiers

Les exemples sont donnés pour un flux publié le 1^{er} juin 2006 à 10h35 par **GRDF**, comportant un seul fichier, dont la version du format est 1.0, qui a le numéro du **contrat distributeur de gaz – fournisseur A060000007** est qui a le numéro de séquence 001245.

Le code flux pour le document allocations J+1 est AJ+1 Le nom du fichier sera par exemple :
AJ+1_00001_01-0_GDFD_A060000007_200606011035_001245.ZIP

Le code flux pour le document allocations M+1 est AM+1 Le nom du fichier sera par exemple :
AM+1_00001_01-0_GDFD_A060000007_200606011035_001245.ZIP

2.3.3. Format des fichiers

Les fichiers de publication allocations J+1 et M+1 sont au format CSV. Le séparateur entre chaque donnée est un point-virgule « ; ».

2.3.4. Données du fichier du document Allocation J+1

Cette partie présente les formats des données du document Allocation J+1 publié sur le serveur FTP de **GRDF**.

N°	Nom	Type	Longueur	Format	Unité	Obligatoire	Valeur commentaire
Entête de données de services							
1	Code du flux	AN	X(4)	XXXX		O	AJ+1
2	Nom du fichier	AN	X(55)			O	Nom du fichier publié sur le serveur FTP
3	Numéro de séquence	N	9(6)	999999		O	Numéro de séquence du fichier, attribué par l'application qui l'a produit.
4	Version	AN	X(4)			O	Version du format : ex : pour version 1,2 on aura "01-2"
5	ID GRD	AN	X(4)	XXXX		O	Code GRD : GDFD
6	Date de création	D	9(12)	AAAAMMJJHHMM		O	Date et horaire de création du document
7	ID émetteur	AN	X(10)			O	GDFD
8	Rôle de l'émetteur	AN	X(15)			N	Distributeur
9	ID Destinataire	AN	X(10)			O	Numéro CDG-F (ex CAD)
10	Rôle du/des destinataires	AN	X(15)			N	Fournisseur
11	Réserve	AN	X(10)			N	Non utilisé
Entête de données fonctionnelles							
1	Identifiant du CAD	AN	X(10)	Aaa9999999		O	« aa » correspond à l'année, et XXXXXXXX à un compteur numérique réinitialisé chaque année. Ex : « A040001256 »
2	Journée gazière	D	9(8)	AAAAMMJJ		O	
Corps du fichier							
1	ID du PITD	AN	X(6)			O	Exemple : « GD0126 »
2	Quantité réalisée journalière estimée	N	9(12)		kWh	O	Quantité réalisée en kWh sans décimale pour les PCE profilés
3	Quantité réalisée journalière mesurée	N	9(12)		kWh	O	Quantité réalisée en kWh sans décimale pour les PCE non profilés
Pied de page							
1	Date et horaire de FIN d'élaboration du fichier	D	9(12)	AAAAMMJJHHMM		O	
2	Nombre d'enregistrements	N	9(8)	99999999		O	Nombre de ligne dans le fichier
3	Réserve	AN	X(10)			N	Non utilisé
4	Marque de fin de fichier	AN	X(3)	EOF		O	Identifiant texte de fin de fichier

2.3.5. Données du fichier du document Allocation M+1

Cette partie présente les formats des données du document Allocation M+1 publié sur le serveur FTP de **GRDF**.

N°	Nom	Type	Longueur	Format	Unité	Obligatoire	Valeur commentaire
Entête de données de services							
1	Code du flux	AN	X(4)	XXXX		O	AM+1
2	Nom du fichier	AN	X(55)			O	Nom du fichier publié sur le serveur FTP
3	Numéro de séquence	N	9(6)	999999		O	Numéro de séquence du fichier, attribué par l'application qui l'a produit.
4	Version	AN	X(4)			O	Version du format : ex : pour version 1,2 on aura "01-2"
5	ID GRD	AN	X(4)	XXXX		O	Code GRD : GDFD
6	Date de création	D	9(12)	AAAAMMJJHHMM		O	Date et horaire de création du document
7	ID émetteur	AN	X(10)			O	GDFD
8	Rôle de l'émetteur	AN	X(15)			N	Distributeur
9	ID Destinataire	AN	X(10)			O	Numéro CDG-F (ex CAD)
10	Rôle du/des destinataires	AN	X(15)			N	Fournisseur
11	Réserve	AN	X(10)			N	Non utilisé
Entête de données fonctionnelles							
1	Identifiant du CAD	AN	X(10)	Aaa9999999		O	« aa » correspond à l'année, et XXXXXXXX à un compteur numérique réinitialisé chaque année. Ex : « A040001256 »
Corps du fichier							
1	ID du PITD	AN	X(6)			O	Exemple : « GD0126 »
2	Journée gazière	D	9(8)	AAAAMMJJ		O	
3	Quantité réalisée journalière estimée	N	9(12)		kWh	O	Quantité réalisée en kWh sans décimale pour les PCE non profilés
4	Quantité réalisée journalière mesurée	N	9(12)		kWh	O	Quantité réalisée en kWh sans décimale pour les PCE profilés
Pied de page							
1	Date et horaire de FIN d'élaboration du fichier	D	9(12)	AAAAMMJJHHMM		O	
2	Nombre d'enregistrements	N	9(8)	99999999		O	Nombre de ligne dans le fichier
3	Réserve	AN	X(10)			N	Non utilisé
4	Marque de fin de fichier	AN	X(3)	EOF		O	Identifiant texte de fin de fichier