

Ouverture du Marché de l'Energie et Gestion de l'Acheminement

DEFINITION DU WEB SERVICE RESILIERDEMANDETJDC

Objet du document

Résumé : (nom de fichier = Définition du Web Service ResilierDemandeTJDC V1.1.docx)

Ce document est destiné aux fournisseurs et contient les informations liées au Web Service de Résiliation d'abonnement TJDC, mis à disposition par Gaz de France Réseau Distribution. Il permettra aux fournisseurs d'intégrer cette fonctionnalité dans leur système d'information.

Ce guide est applicable à partir de la V22.1

Historique des modifications

Version	Date	Nature de la modification
1.0	22/10/2021	Version initiale : création du document
1.1	17/12/2021	[V22.1] Mise à jour des schémas XML et des précisions documentaires

Sommaire

1.	Introduction	4
1.1.	Objet du document	4
1.2.	Service proposé	4
2.	Description fonctionnelle du service offert.....	5
2.1.	Cinématique des appels du processus.....	5
2.1.1.	Mode nominal	5
2.1.2.	Gestion des codes retour.....	5
2.1.3.	Gestion des sessions	5
2.1.4.	Délai de prise en compte	5
3.	Implémentation technique	6
3.1.	Introduction	6
3.2.	Méthode Résilier Demande TJDC.....	6
3.2.1.	Interface d'entrée.....	6
3.2.2.	Interface de sortie	8
Annexe A	Les Codes retour	9
Annexe B	Valeurs diverses.....	10

1. Introduction

1.1. Objet du document

Ce document regroupe toutes les informations particulières au Web Service de Résiliation d'abonnement TJDC. La procédure d'appel et toute la cinématique du dialogue seront exposées. Enfin on trouvera la définition des interfaces d'entrée et sortie.

1.2. Service proposé

OMEGA propose divers services pour gérer des demandes. Parmi ceux-ci, la possibilité de venir à posteriori dans OMEGA de résilier un abonnement TJDC en cours. Le contexte est très restreint pour ce processus, dans le sens où l'abonnement ne peut être résilié que par le fournisseur qui en est titulaire.

Cette action est irrévocable et la demande de résiliation ne pourra être recouvrée.

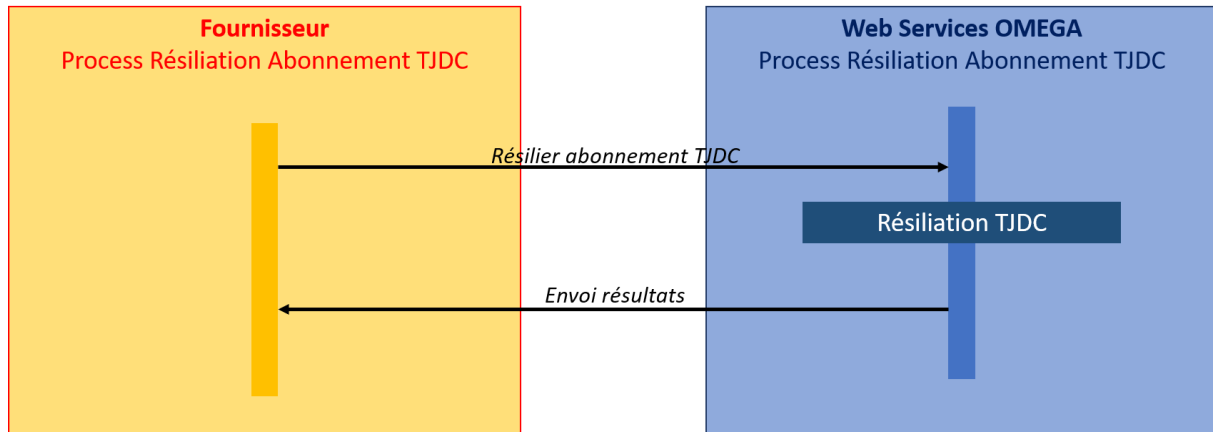
2. Description fonctionnelle du service offert

2.1. Cinématique des appels du processus

2.1.1. Mode nominal

Le cas nominal consiste à résilier un abonnement TJDC en cours.

Voici la cinématique des échanges :



Cinématique du mode nominal

2.1.2. Gestion des codes retour

Les messages échangés seront typés et peuvent être rangés dans deux classes d'informations :

- Les codes retour fonctionnels pour donner des informations complémentaires sur le dialogue établi entre les deux partenaires.
- Les codes d'erreur pour signaler un problème sont exposés dans le document.

Tous les codes retour sont listés en Annexe A.

2.1.3. Gestion des sessions

Le fournisseur n'a pas à maintenir de sessions. Il doit seulement se conformer aux séquences du dialogue définies précédemment. S'il dérive, une erreur sera signalée.

La donnée essentielle est le numéro de demande attribué par OMEGA qui devra être indiqué lors de tout appel.

2.1.4. Délai de prise en compte

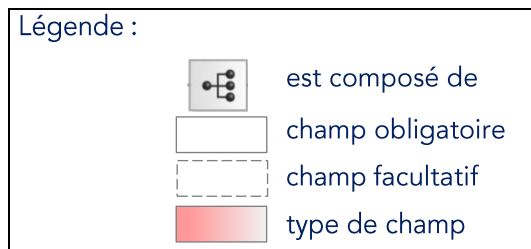
La résiliation est effective dès le retour OK du Webservice.

3. Implémentation technique

3.1. Introduction

Ce chapitre décrit tous les messages utilisés pour le dialogue avec OMEGA. Les méthodes proposées par le service de résiliation d'abonnement TJDC utilisent comme interface d'entrée et de sortie ces différents messages. Ces derniers sont représentés sous forme de schéma XML.

Légende :



Avertissement - La XSD ne traduit pas forcément la structure attendue



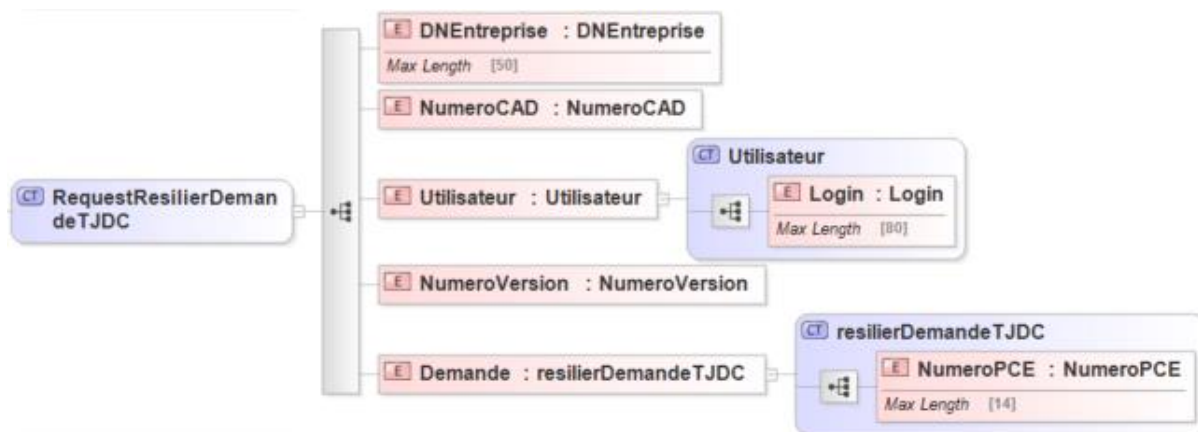
La déclaration d'un champ obligatoire ou facultatif, présenté dans l'interface XML n'est pas totalement significatif du caractère optionnel ou non d'une donnée. Il faut se référer aux règles de gestion appliquées par la gestion des demandes OMEGA et décrites dans le chapitre Utilisation.

3.2. Méthode Résilier Demande TJDC

Le but de cette méthode est de résilier un abonnement TJDC.

3.2.1. Interface d'entrée

Les données nécessaires pour faire appel à la méthode Résilier Demande TJDC sont les suivantes :



Interface d'entrée – RésilierDemandeTJDC

3.2.1.1. Détail des champs

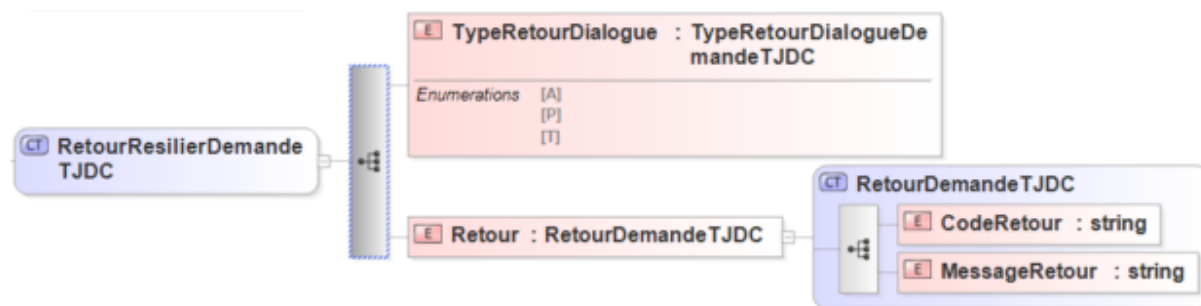
RequeteWSResilierDemandeTJDC	
Nom du champ	
Description	
DNEntreprise	
Distinguish Name du fournisseur. Cette information fait partie du certificat attribué.	
NumeroCAD	
Numéro de CDG-F (ex CAD) du fournisseur.	
Utilisateur	Login
Identifiant de l'utilisateur qui va modifier la demande.	
NumeroVersion	
Numéro de Version du WS OMEGA.	
Demande	NumeroPCE
Numéro du PCE.	

3.2.1.2. Utilisation

Renseignement des données primaires	
DNEntreprise	Il s'agit du nom d'entreprise qui a été attribué à un fournisseur. On le retrouve dans le certificat et sert ici pour le filtrage de l'appel.
Utilisateur.Login	Le champ Login devra être rempli avec l'identifiant OMEGA de l'utilisateur. L'habilitation est prise en charge à partir du certificat qui permettra d'identifier le fournisseur.
Demande.NumeroPCE	L'information est nécessaire pour identifier le PCE sur lequel porte la résiliation de l'abonnement TJDC

3.2.2. Interface de sortie

La méthode **ResilierDemandeTJDC** retourne les informations suivantes :



Interface de sortie – ResilierDemandeTJDC

3.2.2.1. Détail des champs

ReponseWSResilierDemandeTJDC	
Nom du champ	
Description	
TypeRetourDialogue	
Informe le fournisseur sur les possibilités de poursuivre ou non le dialogue. “A” = Abandonné “T” = Terminé	
Retour	CodeRetour
Code décrivant la cause/nature du retour	
Retour	MessageRetour [1-∞]
Libellés accompagnant le code retour et décrivant la cause/nature du retour	

3.2.2.2. Utilisation

Utilisation des données retournées	
TypeRetourDialogue	Permet d’informer l’appelant sur la poursuite du dialogue.
Retour	Informe le fournisseur avec plus de précision de la situation courante, qu’il y ait eu des problèmes relevés ou non.

Annexe A Les Codes retour

Annuler Demande			
Type retour dialogue	Situation	Code Retour	Libellé associé au Code Retour
"Terminé"	La demande est prise en compte	"DmdOk"	"Votre demande a été prise en compte, l'abonnement TJDC est résilié"
"Abandonné"	La demande n'est pas prise en compte	"DmdKo"	"Votre demande n'a pas été prise en compte"
			"Pas d'abonnement en cours de validité"
			"Version non prise en charge"
			"Le service est indisponible"
			"Erreur technique votre demande ne peut être traitée. Veuillez la renouveler ultérieurement."
			"Le CAD actuel de l'abonnement n'est pas le CAD du PCE dans OMEGA"
			"Paramètre obligatoire non renseigné"

Annexe B Valeurs diverses

Glossaire

Abréviation	Signification
DD	Date Demandée
DP	Date Programmée
1M	Fréquence de relève Mensuelle
JJ	Fréquence de relève Journalière avec publication Journalière
JM	Fréquence de relève Journalière avec publication Mensuelle
MM	Fréquence de relève Mensuelle avec publication Mensuelle
PCE	Point de Comptage et d'Estimation
TJDC	Transmission Journalière des Données de Consommation
WS	Web Service